



Theodor-Heuss-Gymnasium Radevormwald

Elternbefragung 2007/2008 Auswertung und Ergebnisse

**Dr. Engelbert Krause, Frank Kirschey, Heike Erlemann-Koch, Peter Hoge, Thomas Osenberg
Thorsten Scheider, Dr. Martin Ottenstreuer, Julian Richter, Dr. Bernd Richter**

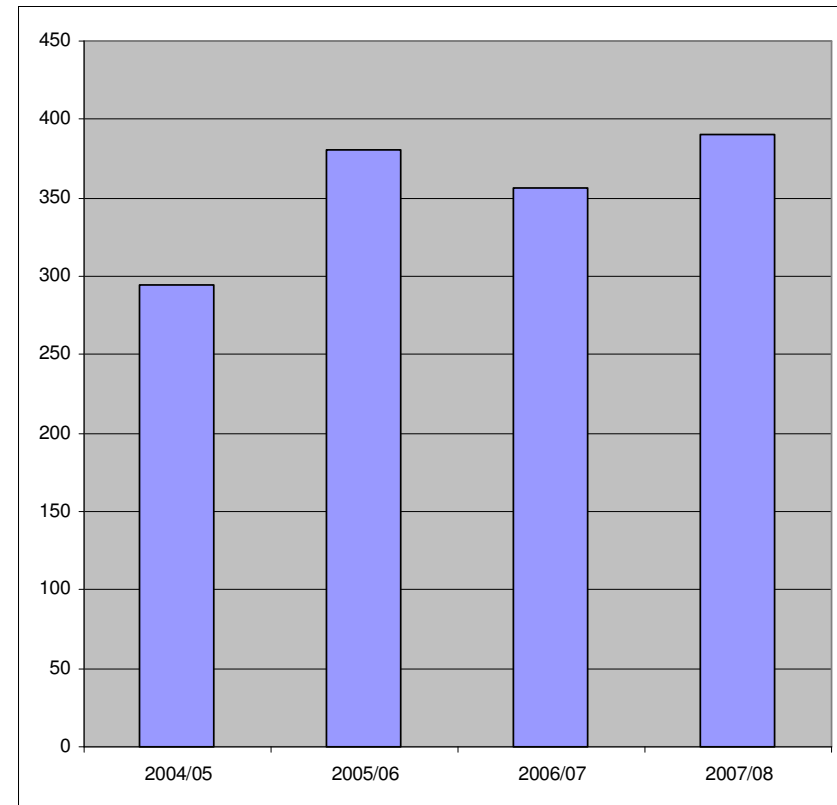


Elternbefragung 2007/08 - Allgemeines

- Zum Beginn des Schuljahres 2004/2005 wurde auf Initiative der Schulpflegschaft erstmals eine Befragung von Lehrern, Schülern und Eltern am THG durchgeführt. Die vorliegende Untersuchung ist die dritte Wiederholungsuntersuchung
- Das THG ist die einzige weiterführende Schule in Radevormwald und Umgebung, die eine derartige umfassende Befragung durchführt.
- Grundlagen der Fragebögen bildeten anerkannte Vorbilder, insbesondere IFS und Infratest-Sozialforschung
- Die Fragebögen wurden gemeinsam von einem Arbeitskreis aus Schülern, Lehrern und Eltern erarbeitet.

Elternbefragung 2007/08 – Beteiligung, Erläuterungen

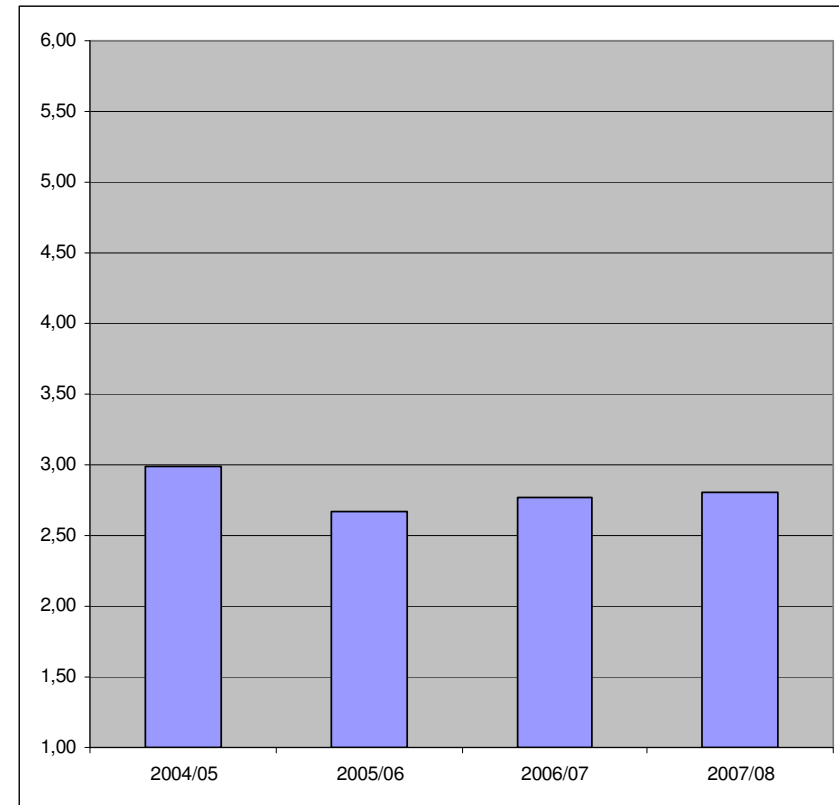
- Die Beteiligung lag mit rund 60 % im Rahmen üblicher Beteiligungsquoten und höher als im Vorjahr
- Die Jahrgangsstufen 5 bis 13 wurden befragt.
- Bei der Bildung von THG-Durchschnittsnoten wurde die Klasse 5 nicht gewertet, da sich viele Eltern der 5 als nicht kompetent zur Bewertung bezeichneten und die Vergleichbarkeit zum Vorjahr so gewahrt bleibt.
- Die Beteiligung nahm mit zunehmender Klassenstufe ab.
- Die Jahrgangsstufe 13 liegt in der Beteiligung (3 Nennungen) so niedrig, dass eine signifikante Wertung der Jahrgangsergebnisse nicht möglich ist.



Elternbefragung 2007/08 - Gesamtnote

Wenn Sie dem THG eine Note geben müssten, wie würden Sie es insgesamt beurteilen?

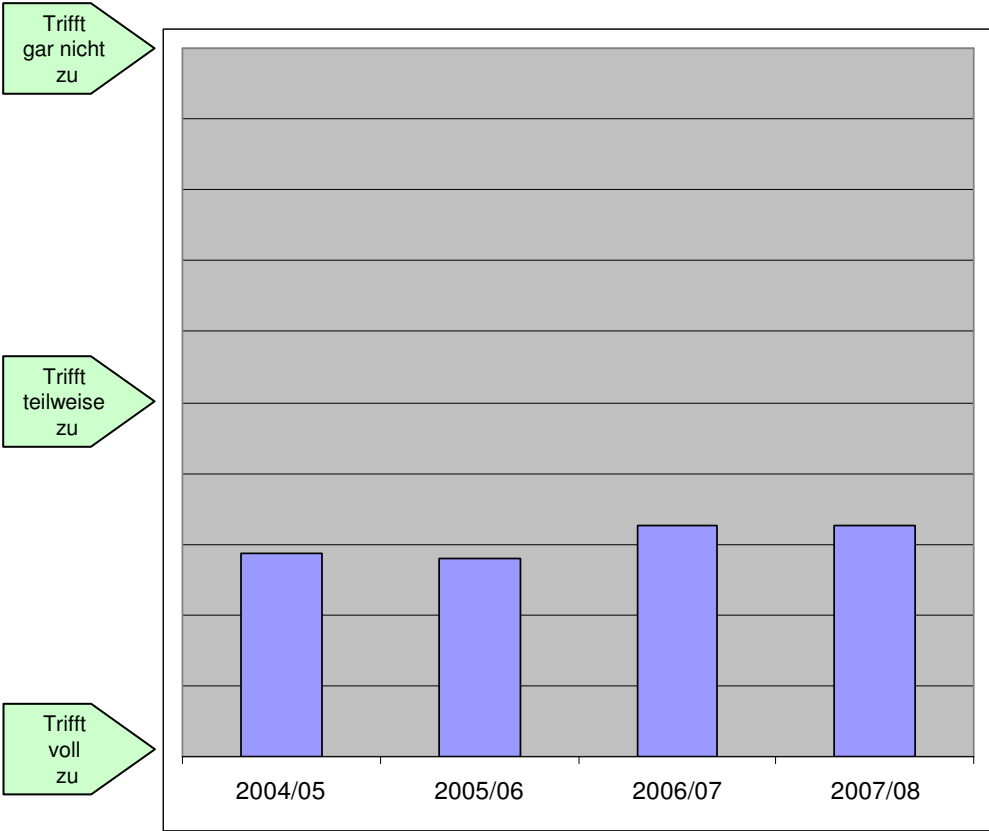
- Die Gesamtnote liegt mit 2,80 auf dem Niveau des Vorjahres und der Vorjahre.
- Damit wird das THG um 0,7 Noten besser bewertet als der Mittelwert und um ca. 1,1 Noten besser als der bundesdeutsche Schnitt



Elternbefragung 2007/08 - Aussagen

Mein Kind geht gerne zum THG

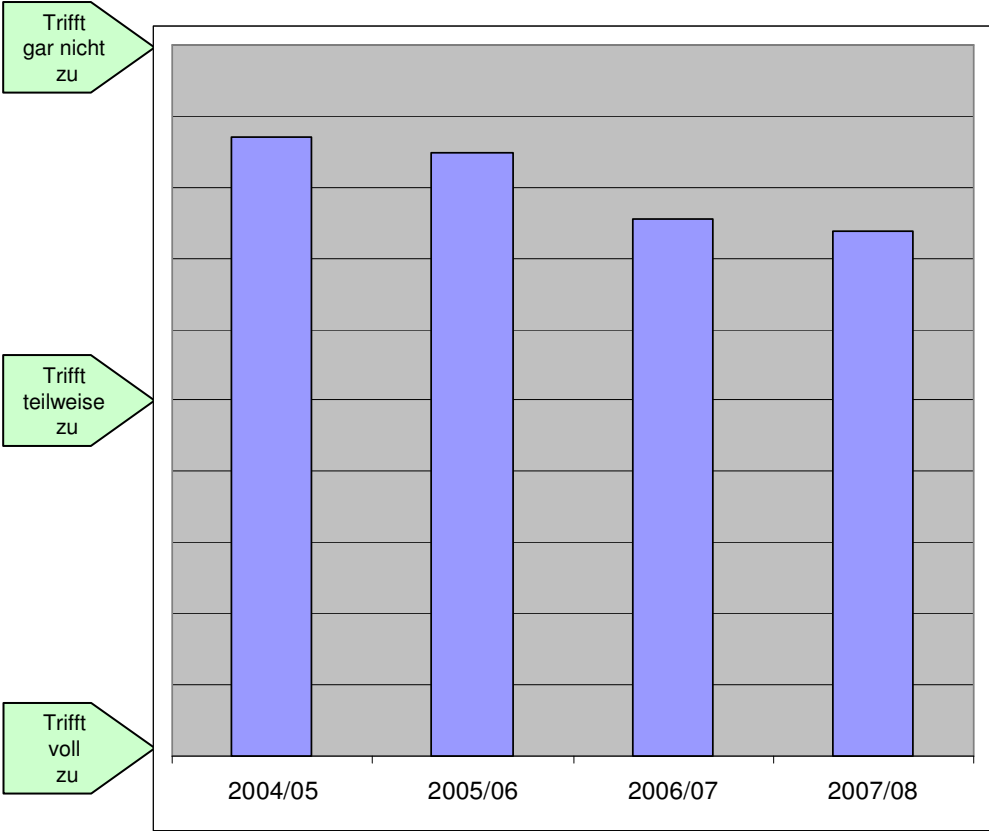
- Die Eltern haben den Eindruck, dass die Schüler nach wie vor sehr gerne das THG besuchen.



Elternbefragung 2007/08 - Aussagen

Mein Kind wird am THG überfordert

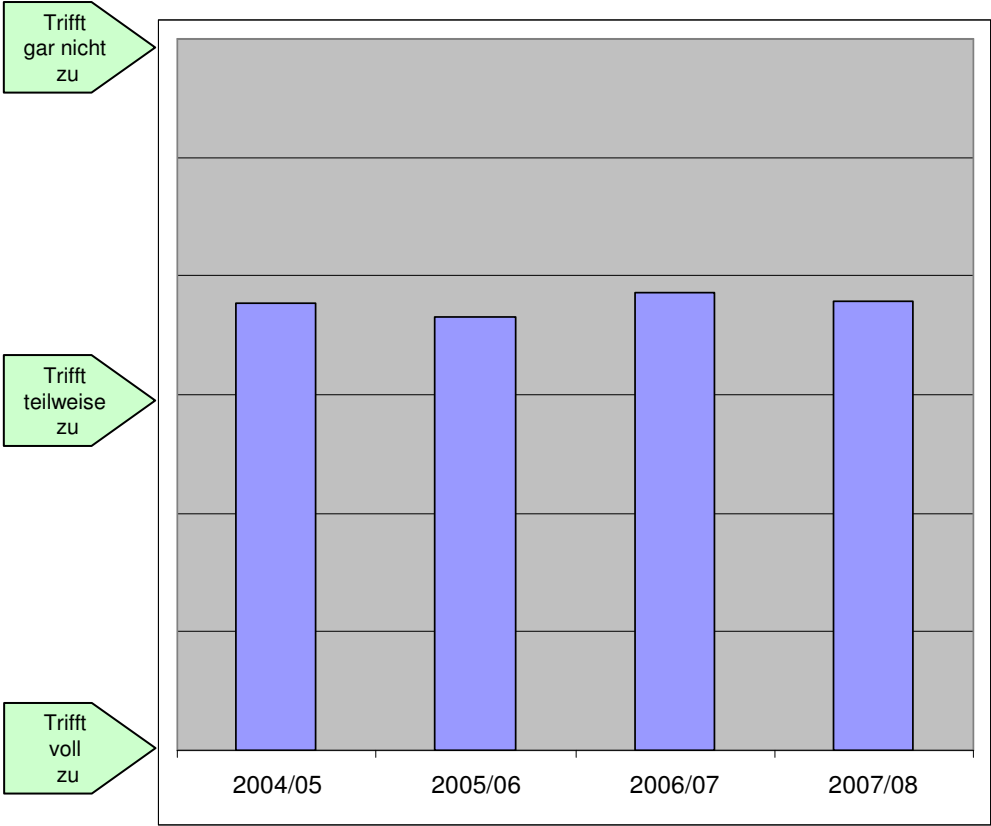
- Die Eltern berichten nach wie vor nicht über eine Überforderung der Schüler.
- Die Eltern empfinden die Anforderungen an die Schüler ggü. den Vorjahren als nur leicht erhöht.
- Erstaunlicherweise berichtet die Jahrgangsstufe 10 über die geringste Überforderung.



Elternbefragung 2007/08 - Aussagen

Zu den meisten Lehrern meines Kindes habe ich großes Vertrauen

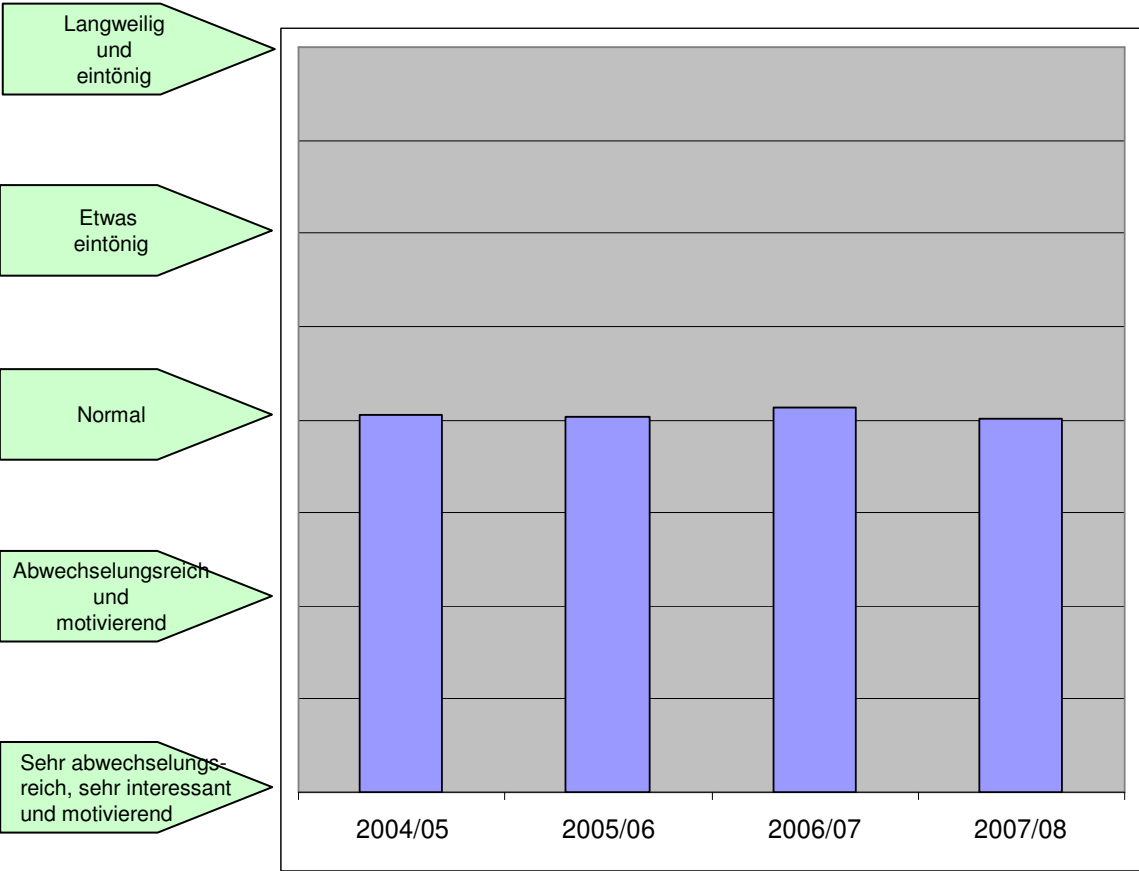
- Das Vertrauen zu den Lehren ist ggü. den Vorjahren fast unverändert
- Verglichen mit anderen Kriterien ist hier sicherlich Verbesserungspotential auszumachen. Dies kann insbesondere durch verbesserte Kommunikation geschehen.



Elternbefragung 2007/08 – Attraktivität des Unterrichts

Mein Kind schildert den Unterricht als

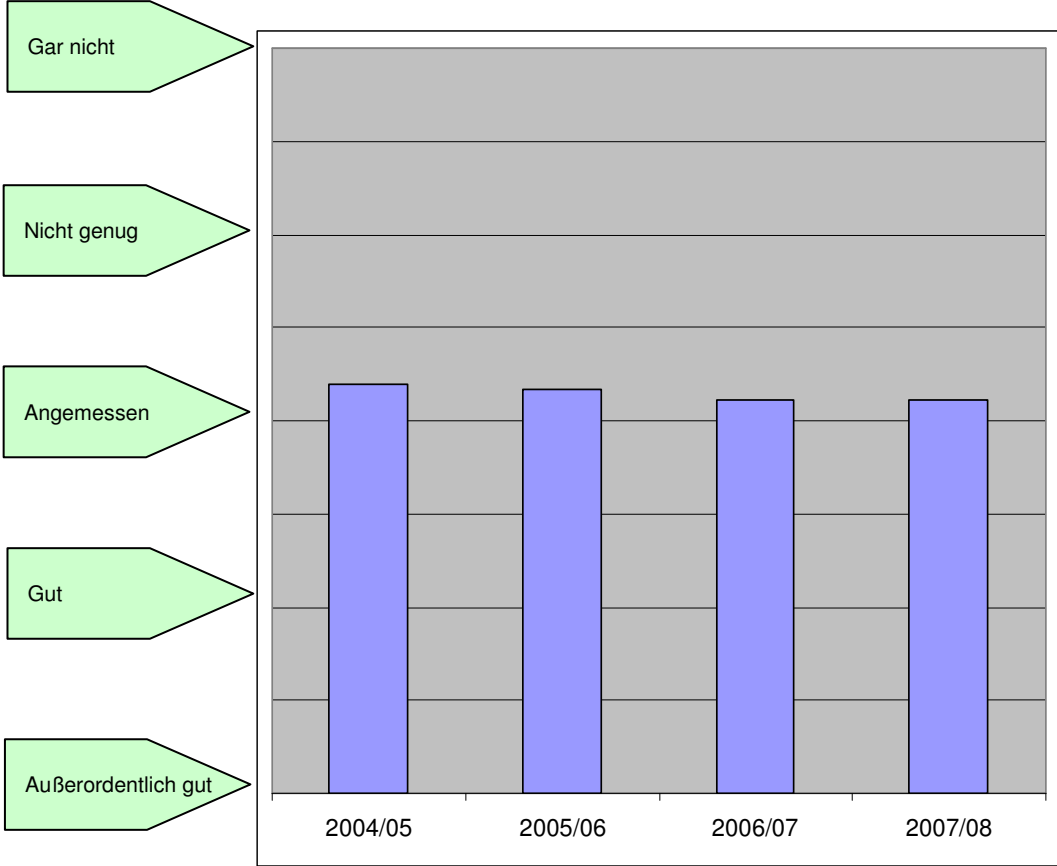
- Der Unterricht wird weiterhin als normal attraktiv empfunden.



Elternbefragung 2007/08 – Förderung und Motivation

Würden Sie sagen, die Lehrer gehen auf die Schüler ein, fördern und motivieren sie

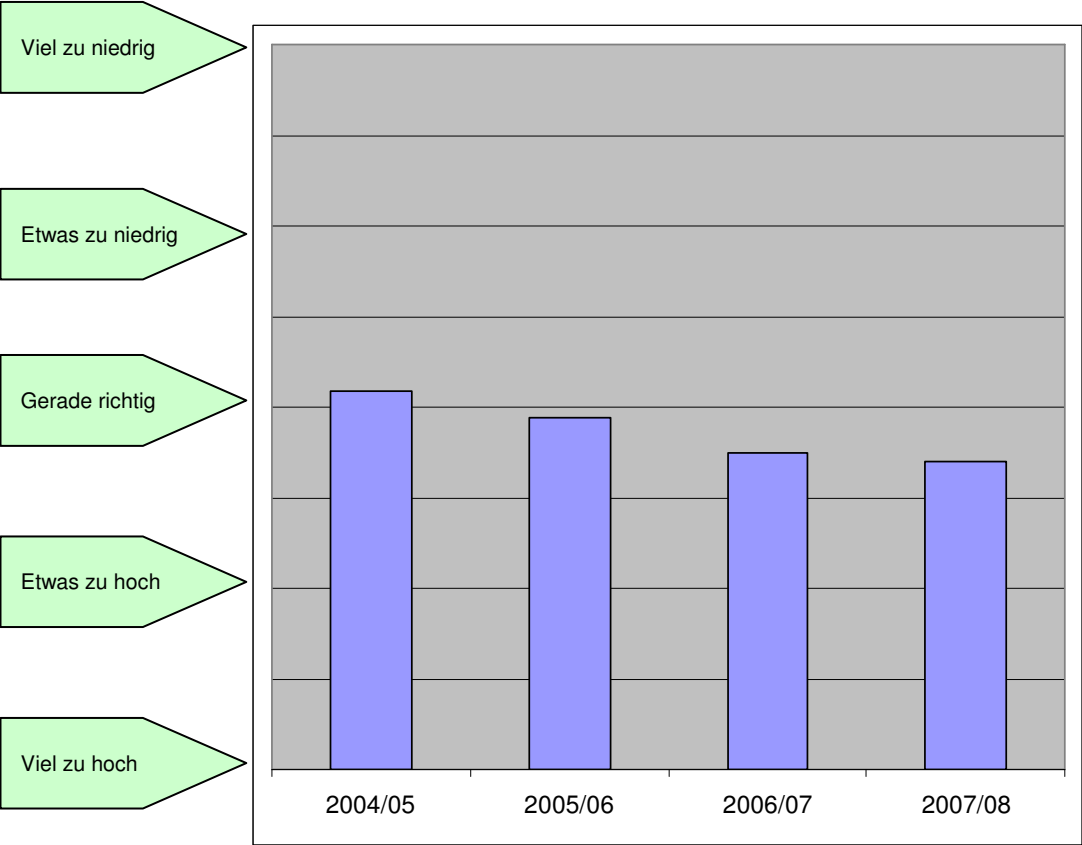
- Die Förderung und die Motivation werden als angemessen angesehen



Elternbefragung 2007/08 – Leistungsanforderungen

Wenn Sie an die Leistungsanforderungen denken, die am THG an Ihr Kind gestellt werden, wie würden Sie die Leistungsanforderungen beurteilen?

- Die Anforderungen an die Schüler werden mehrheitlich als „gerade richtig“ angesehen
- Eine leichte Tendenz zu höheren Anforderungen ist zu sehen

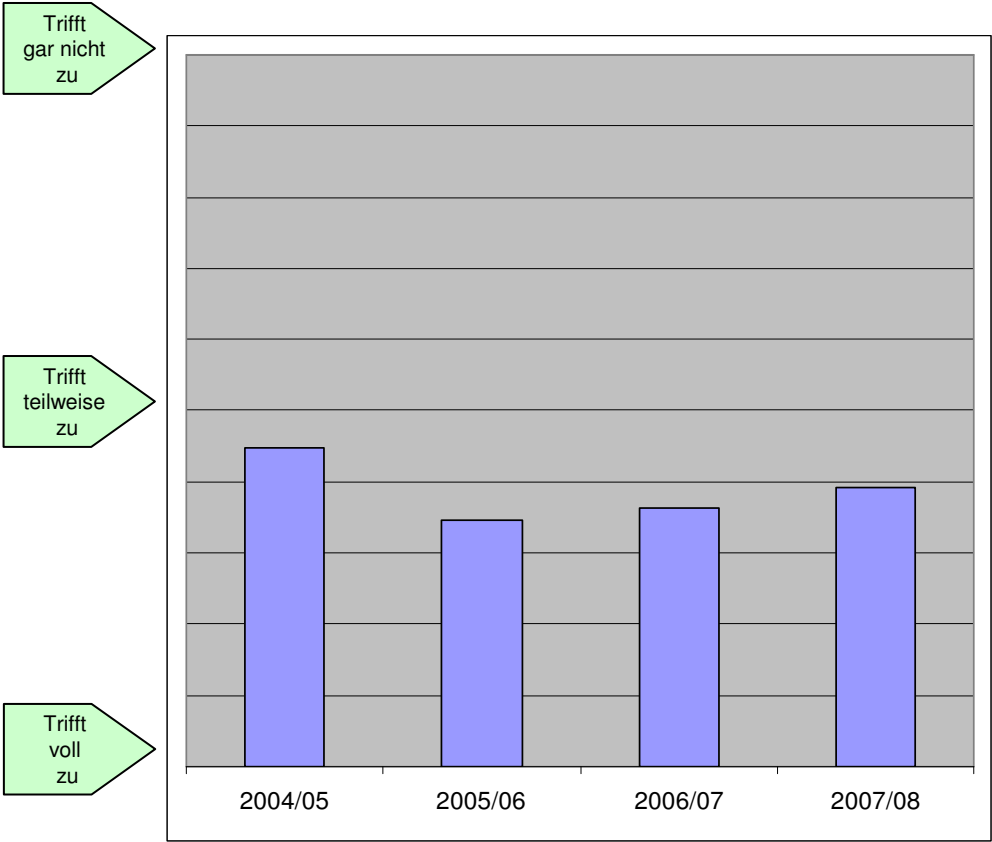


Elternbefragung 2007/08 - Aussagen

Welche der folgenden Aussagen trifft, voll, teilweise oder gar nicht zu?

Am THG herrscht ein gutes soziales Klima

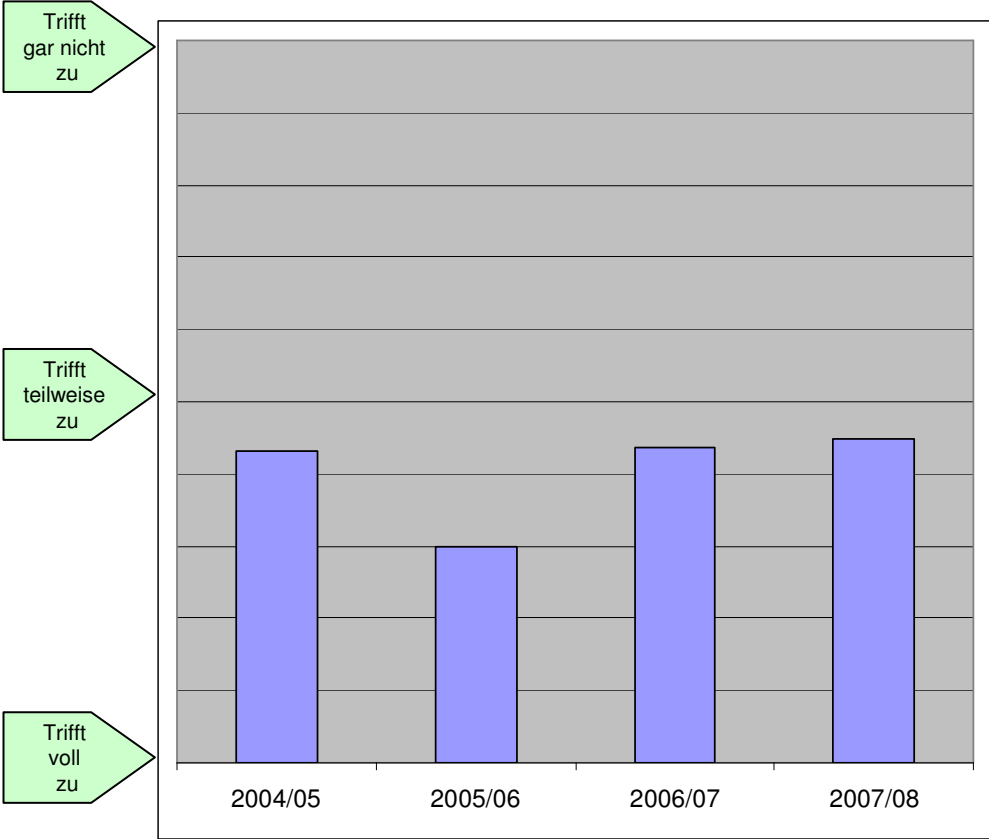
- Das soziale Klima wird konstant als besser als der Mittelwert geschildert.



Elternbefragung 2007/08 - Aussagen

Welche der folgenden Aussagen trifft, voll, teilweise oder gar nicht zu?
 Am THG bestehen effektive Instrumente der Gewaltprävention

- Die Instrumente der Gewaltprävention werden wie in den Vorjahren bewertet
- Der gute Wert von 2005/2006 (Einführung Busbegleitung) wird nicht wieder erreicht.



Elternbefragung 2007/08 - Aussagen

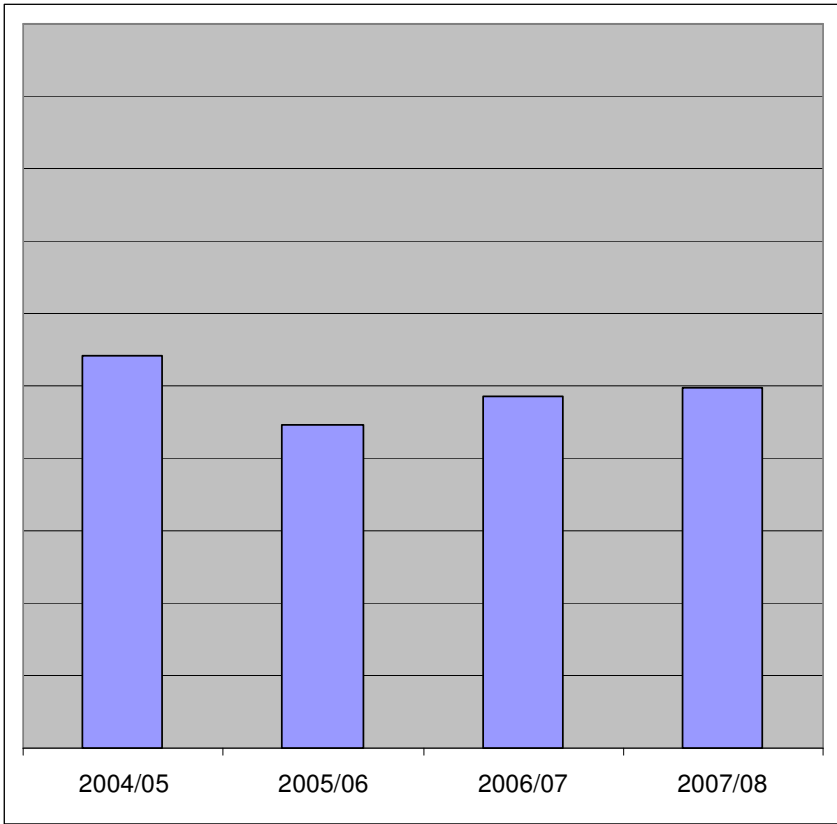
Welche der folgenden Aussagen trifft, voll, teilweise oder gar nicht zu?
Am THG wird mit Problemen und Konflikten offen und gut umgegangen

- Die Konfliktbearbeitung wird wie im Vorjahr als durchschnittlich bewertet.

Trifft gar nicht zu

Trifft teilweise zu

Trifft voll zu

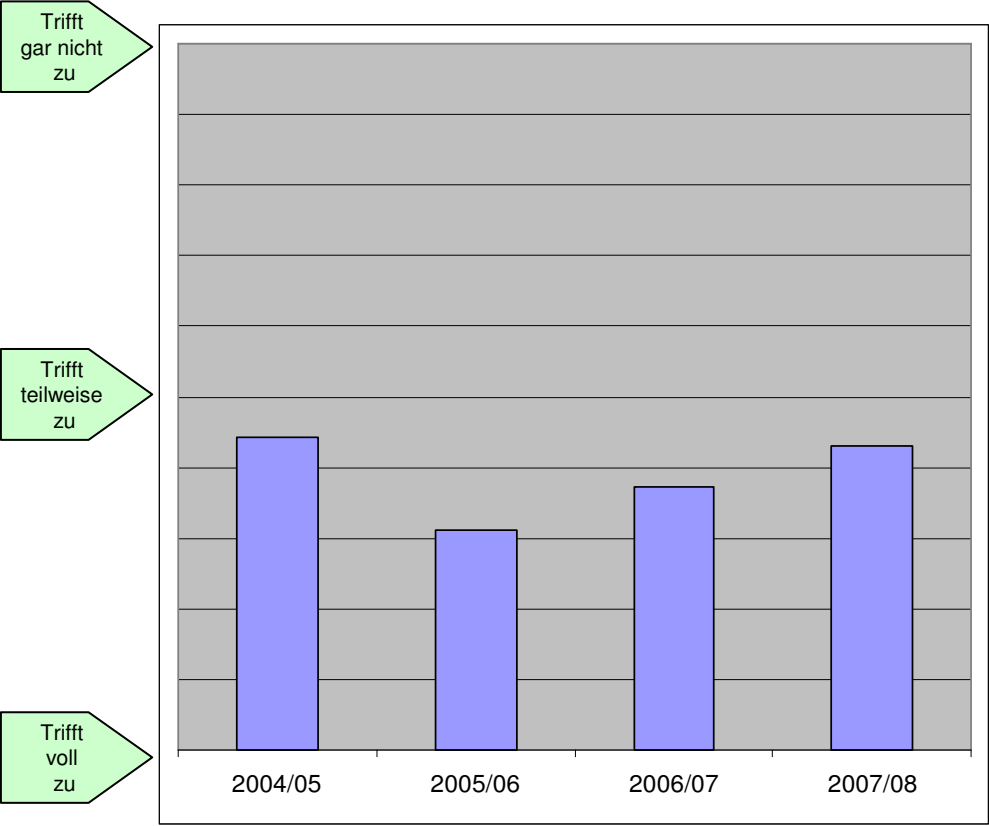


Elternbefragung 2007/08 - Aussagen

Welche der folgenden Aussagen trifft, voll, teilweise oder gar nicht zu?

Die Eltern werden am Schulleben angemessen beteiligt

- Die Eltern fühlen sich besser als der Durchschnitt (Mittelwert) am Schulleben beteiligt
- Eine Tendenz zu leicht schlechteren Werten ist zu verzeichnen.

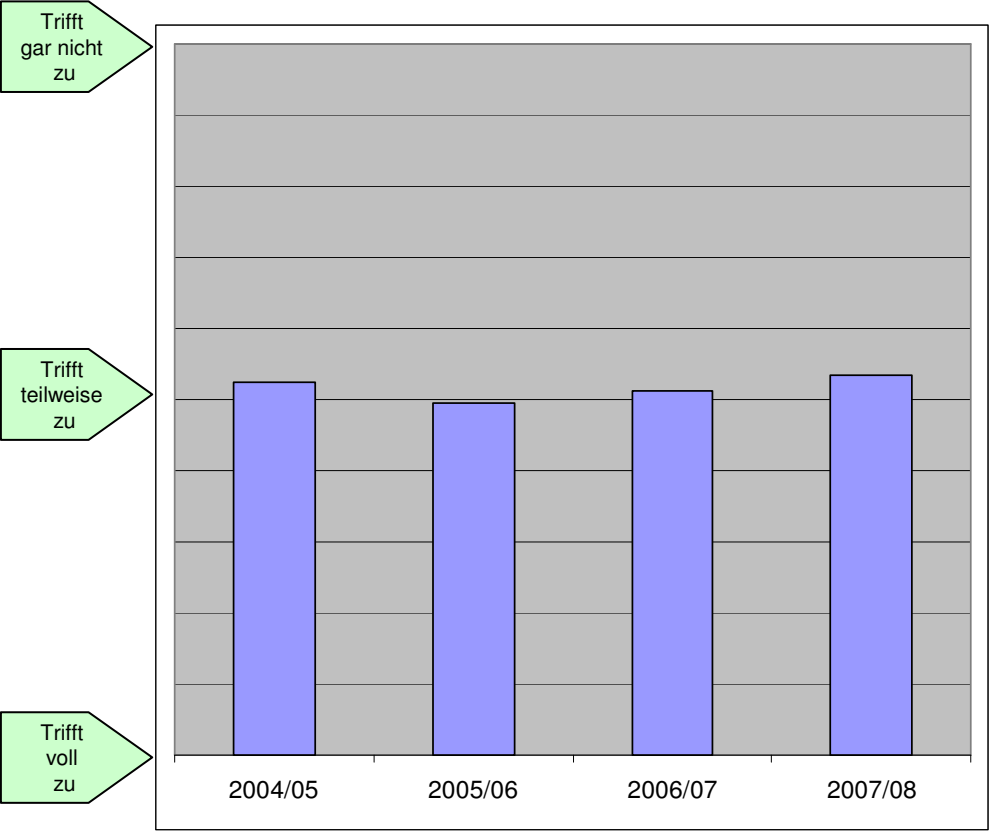


Elternbefragung 2007/08 - Aussagen

Welche der folgenden Aussagen trifft, voll, teilweise oder gar nicht zu?

Die Schüler werden an der Gestaltung von Unterricht und Schulleben angemessen beteiligt.

- Die Eltern fühlen ihre Kinder durchschnittlich am Schulleben beteiligt

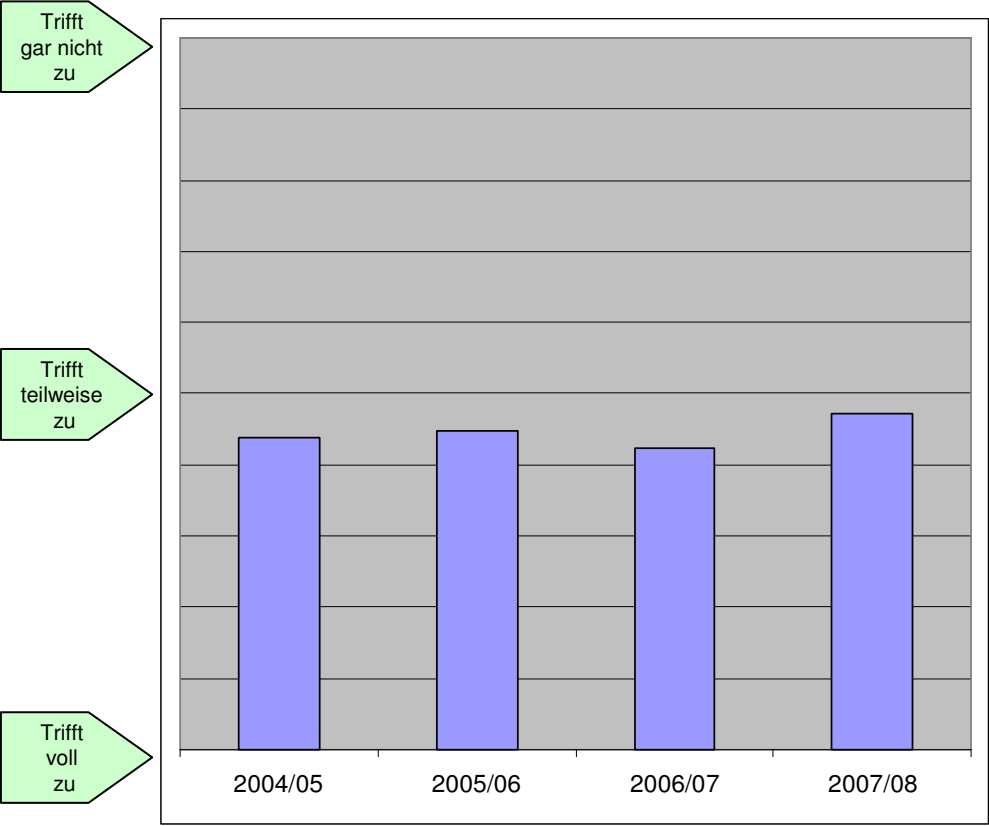


Elternbefragung 2007/08 - Aussagen

Welche der folgenden Aussagen trifft, voll, teilweise oder gar nicht zu?

Die Notengebung am THG ist gerecht und nachvollziehbar

- Die Notengebung wird weiterhin knapp besser als der Mittelwert bewertet





Elternbefragung 2007/08 – Brandschutzmaßnahmen und Anbau

Bewerten Sie das erzielte Ergebnis (Schulnoten 1 – 6): 2,78

Elternbefragung 2007/08 – Elternvertretung

Bewerten (Schulnoten 1 – 6) Sie die Arbeit der Elternvertretung (Schulpflegschaft) : 2,05

Elternbefragung 2007/08 – Freie Äußerungen

Was sind Ihrer Meinung nach die dringlichsten Probleme des THG?

Was zeichnet das THG nach Ihrer Meinung positiv aus?



Probleme 244

- Umbau, Brandschutz 30
- Lehrer-Raum-Prinzip 28
- Kleine Räume, wenig Räume, baulicher Zustand 28
- Toiletten 21
- Unterrichtsausfall 19
- Zu große Klassen 17
- Lehrermangel 12
- Mangelndes Engagement der Lehrer 12
- Kleines Kursangebot 8
- Ausstattung (Fachräume) 7
- Mangelnde Förderung 6
- Alle anderen Nennungen je <=5

Anmerkung:

Zahlenangaben = Anzahl der Nennungen

Die einzelnen Äußerungen wurden zu Gruppen und Kategorien zusammengefasst.

Die Heterogenität der Antworten macht eine detailliertere Darstellung schwierig.



Positives 193

- Cafeteria 66
- Bläserklasse/Orchester 36
- Persönliche Atmosphäre, Ortsnähe, Größe der Schule 20
- Schulleitung 15
- Soziales Klima 12
- Engagierte Lehrer 8
- Schulpflegschaft 7
- Förderung, Wettbewerbe u.ä. 7
- Pressearbeit 6
- Alle anderen Nennungen je <=5



Elternbefragung 2007/08 – Freie Äußerungen

Anregungen

- **Anregungen 158**
 - Förderung muß verstärkt werden 20
 - Lehrer-Raum-Prinzip abschaffen 15
 - Spanisch-Unterricht 8
 - Mehr AG's 5

 - Weitere 39 Anregungen mit weniger als 5 Nennungen

Anmerkung: Zahlenangaben = Anzahl der Nennungen
Die einzelnen Äußerungen wurden zu Gruppen und Kategorien zusammengefasst.
Die Heterogenität der Antworten macht eine detailliertere Darstellung schwierig.

Elternbefragung 2007/08 – Fazit

- Die Elternbefragung fand wiederum **große Resonanz** (Beteiligung 60%) und die Fragen wurden detailliert beantwortet.
- Das THG präsentiert sich mit einer **Gesamtnote von 2,80** und damit weitgehend unverändert zum guten Vorjahreswert (2,76). Das THG wird weiterhin deutlich besser beurteilt als der statistische Mittelwert und deutlich besser als deutsche Durchschnittsnoten.
- In allen wesentlichen Kriterien, hat sich das THG nur unwesentlich verändert.
- Bei Lob und Tadel gab es teilweise Verschiebung und deutliche Schwerpunkte. Das beherrschende Thema ist der bauliche Zustand des Gebäudes und die anstehenden Umbaumaßnahmen. Das Lehrer-Raum-Prinzip wird weiterhin stark kritisiert.
- Die am häufigsten genannten positiven Charakteristika des THG's sind
 - **die Cafeteria.**
 - **die musikalischen Angebote**
 - **Athmosphäre, Ortsnähe**
- Deutliche Kritik wird geübt am/an
 - **Umbau/Brandschutz**
 - **Lehrer-Raum-Prinzip**
 - **Kleine Klassenräume, wenig Klassenräume**
- Es ist beabsichtigt, die Befragung im nächsten Jahr zu wiederholen.



Elternbefragung 2007/08 – Vergleich zu www.spickmich.de

Schülerbewertungen nach www.spickmich.de

Qualität der Lehrer

2,9

Schulgebäude

3,5

technische Ausstattung

3,0

Stimmung unter Mitschülern

2,4

Fächer/AG-Angebot

3,1

Schulleitung

2,8

Sportmöglichkeiten

2,7

Unterrichtsausfälle

2,5

Essensmöglichkeiten

1,9

Mitbestimmungsmöglichkeiten

3,3

- **THG Bewertung Gesamtnote bei www.spickmich.de 3,0**
- **THG Bewertung Gesamtnote aus dieser Elternbefragung 2,80**
- **Die Bewertungen unserer Elternbefragung sind leicht besser als die im Internet veröffentlichten Schülerbewertungen. Eine grundsätzliche Diskrepanz ist allerdings nicht zu erkennen.**
- **Unsere Umfrage hat die deutlich höhere Anzahl an Antworten und ist damit statistisch relevanter**