



Theodor-Heuss-Gymnasium Radevormwald

Elternbefragung 2008/2009 Auswertung und Ergebnisse

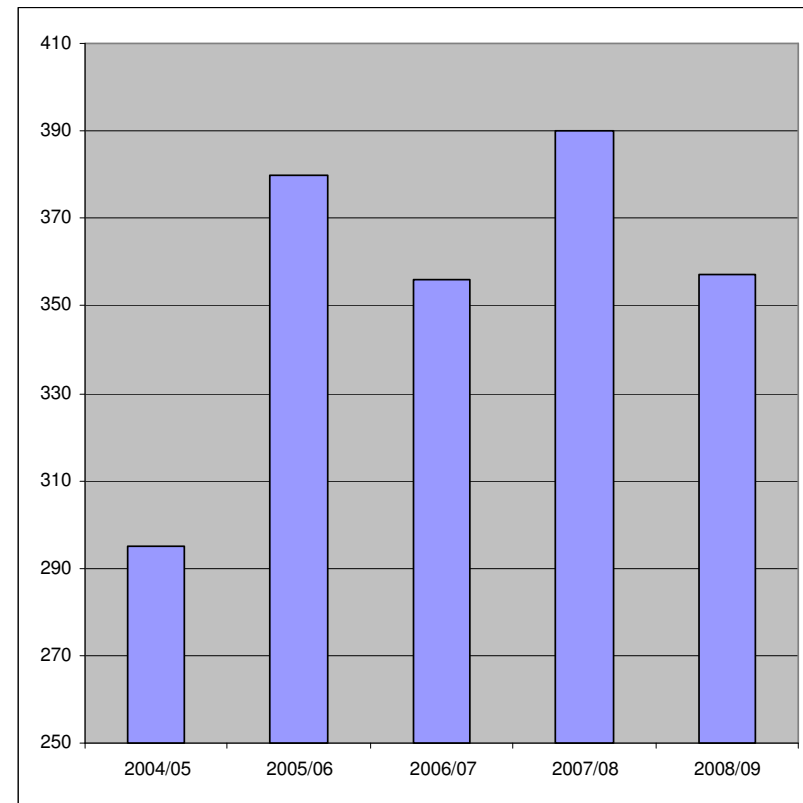


Elternbefragung 2008/09 - Allgemeines

- Zum Beginn des Schuljahres 2004/2005 wurde auf Initiative der Schulpflegschaft erstmals eine Befragung von Lehrern, Schülern und Eltern am THG durchgeführt. Die vorliegende Untersuchung ist die vierte Wiederholungsuntersuchung
- Das THG ist die einzige weiterführende Schule in Radevormwald und Umgebung, die eine derartige umfassende Befragung durchführt.
- Grundlagen der Fragebögen bildeten anerkannte Vorbilder, insbesondere IFS und Infratest-Sozialforschung
- Die Fragebögen wurden gemeinsam von einem Arbeitskreis aus Schülern, Lehrern und Eltern erarbeitet.

Elternbefragung 2008/09 – Beteiligung, Erläuterungen

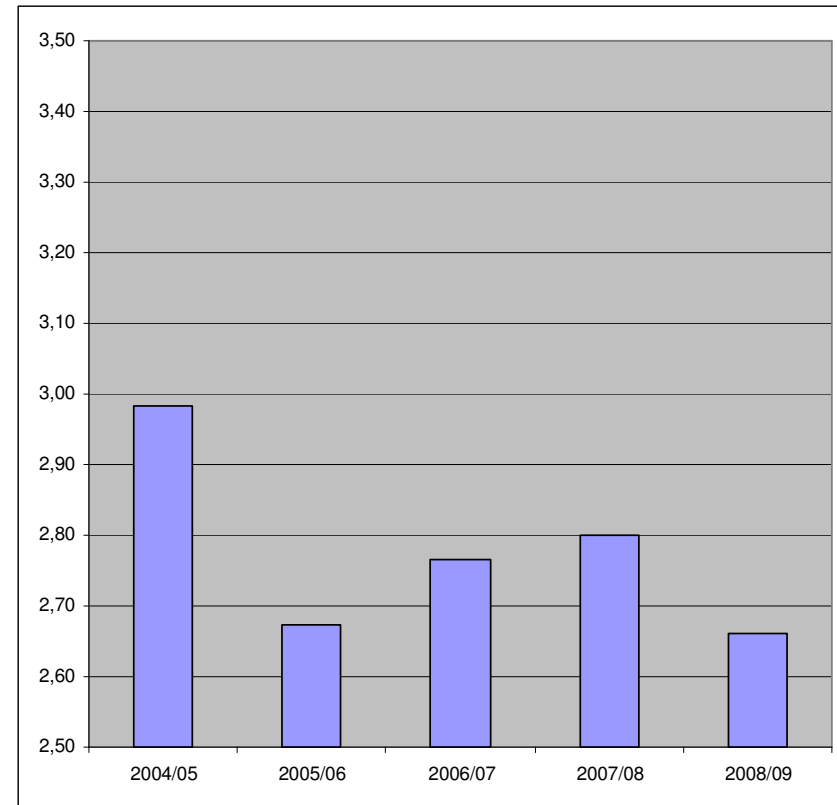
- Die Beteiligung lag wiederum auf einem guten Niveau (59,7%).
- Wegen etwas niedriger Schülerzahlen, aber absolut niedriger als 2007/08.



Elternbefragung 2008/09 - Gesamtnote

Wenn Sie dem THG eine Note geben müssten, wie würden Sie es insgesamt beurteilen?

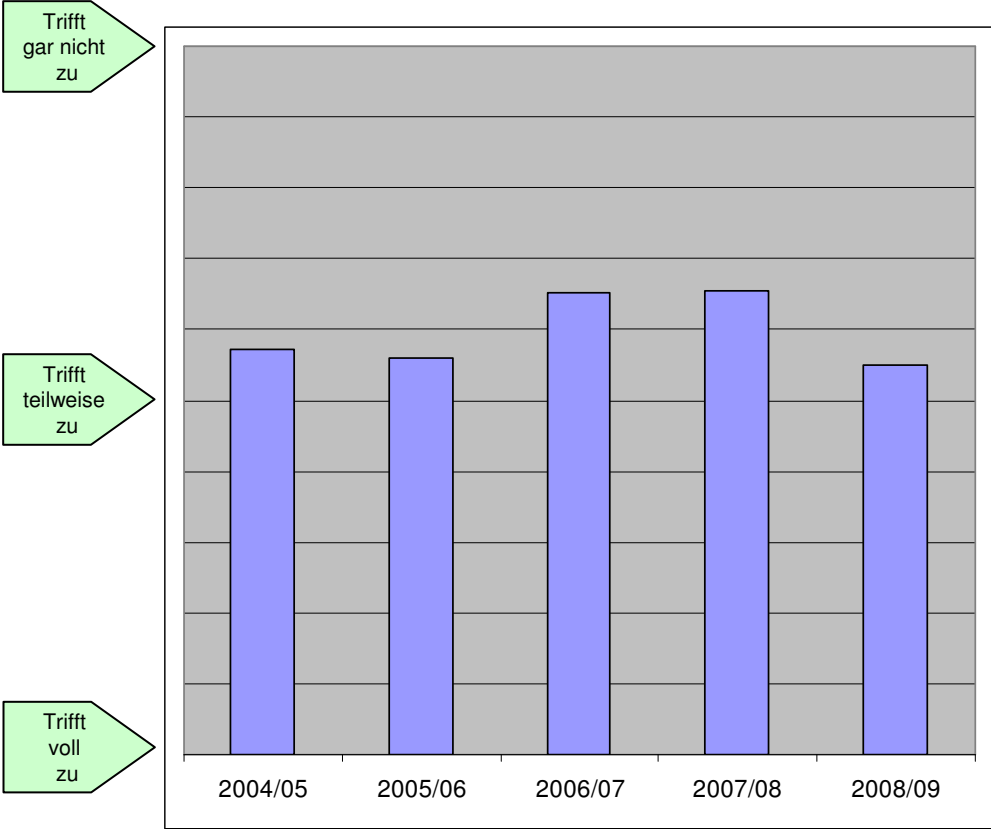
- Die Gesamtnote liegt mit 2,66 besser als das Vorjahr und erreicht den besten Wert von 2005.
- Damit wird das THG um 0,8 Noten besser bewertet als der Mittelwert und um ca. 1,3 Noten besser als der bundesdeutsche Schnitt



Elternbefragung 2008/09 - Aussagen

Mein Kind geht gerne zum THG

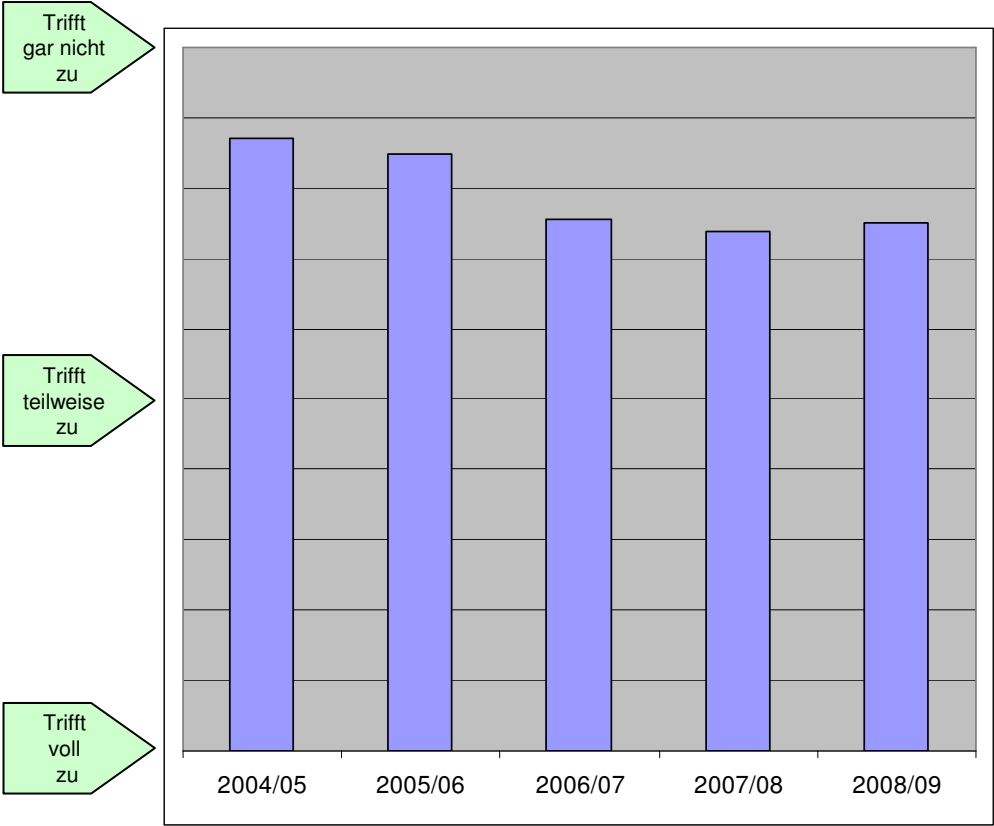
- Die Eltern haben den Eindruck, dass die Schüler nach wie vor sehr gerne das THG besuchen.
- Die Bewertung ist besser als im Vorjahr.



Elternbefragung 2008/09 - Aussagen

Mein Kind wird am THG überfordert

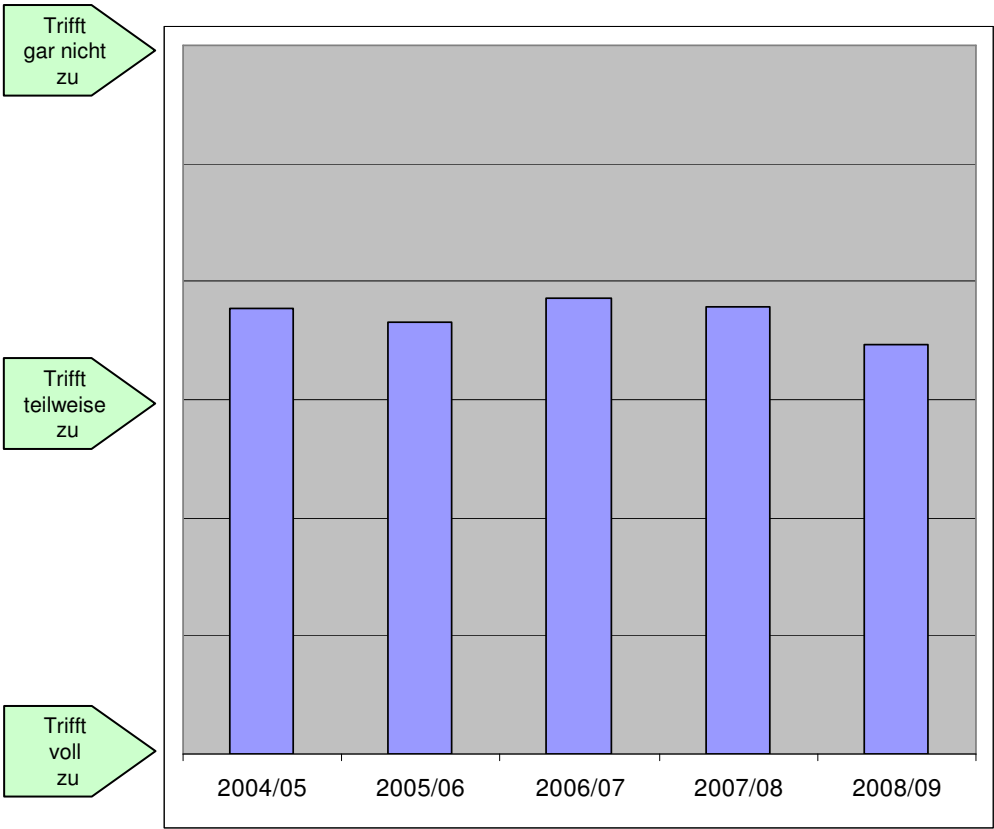
- Die Eltern berichten nach wie vor nicht über eine Überforderung der Schüler.
- Es findet sich keine Veränderung zu 2007/08



Elternbefragung 2008/09 - Aussagen

Zu den meisten Lehrern meines Kindes habe ich großes Vertrauen

- Das Vertrauen zu den Lehren ist ggü. den Vorjahren gestiegen.
- Es gibt aber immer noch Verbesserungspotential und -notwendigkeit



Elternbefragung 2008/09 – Attraktivität des Unterrichts

Mein Kind schildert den Unterricht als

- Die Attraktivität des Unterrichts ist gestiegen.

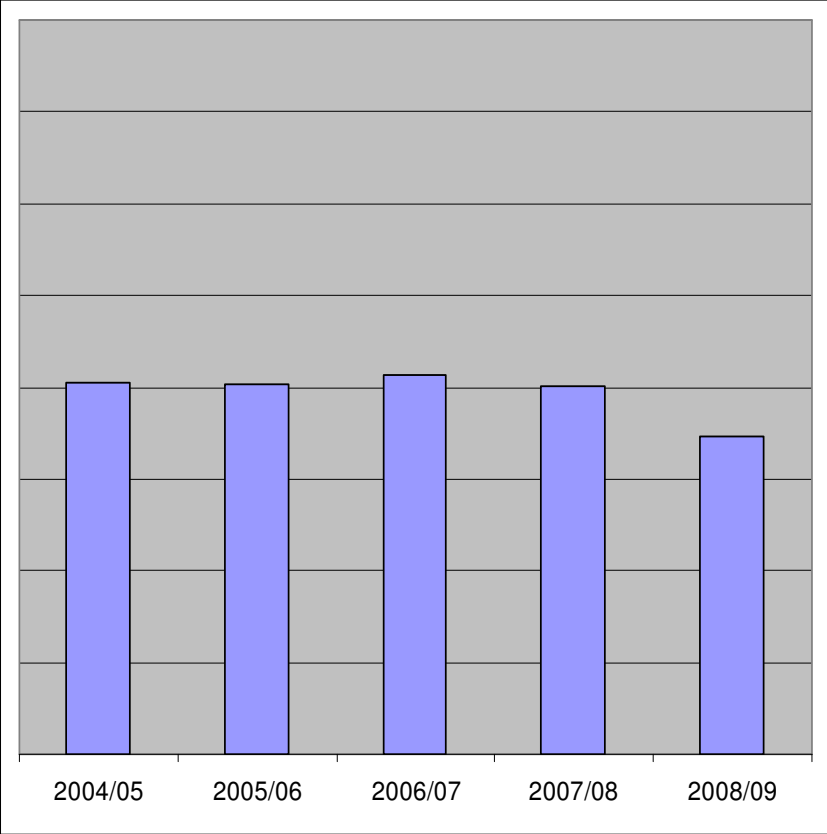
Langweilig und eintönig

Etwas eintönig

Normal

Abwechslungsreich und motivierend

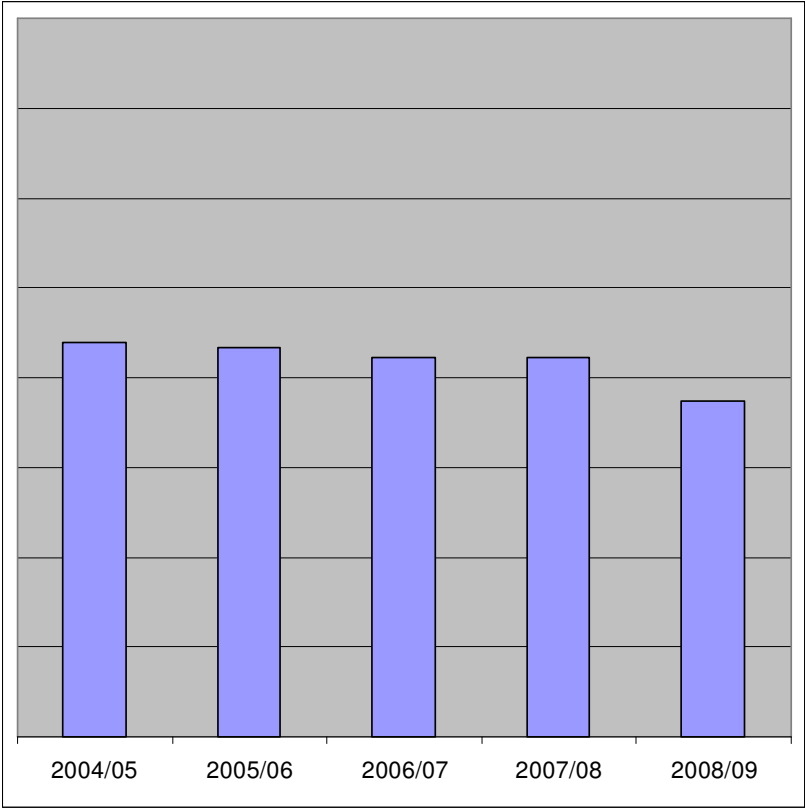
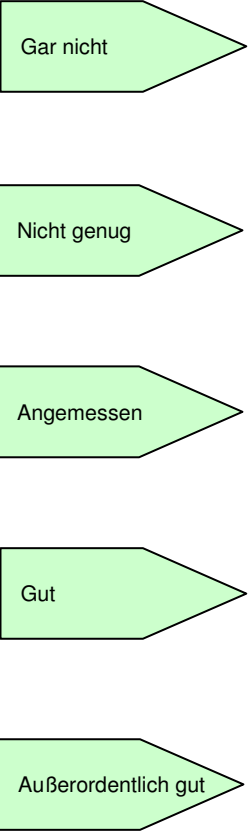
Sehr abwechslungsreich, sehr interessant und motivierend



Elternbefragung 2008/09 – Förderung und Motivation

Würden Sie sagen, die Lehrer gehen auf die Schüler ein, fördern und motivieren sie

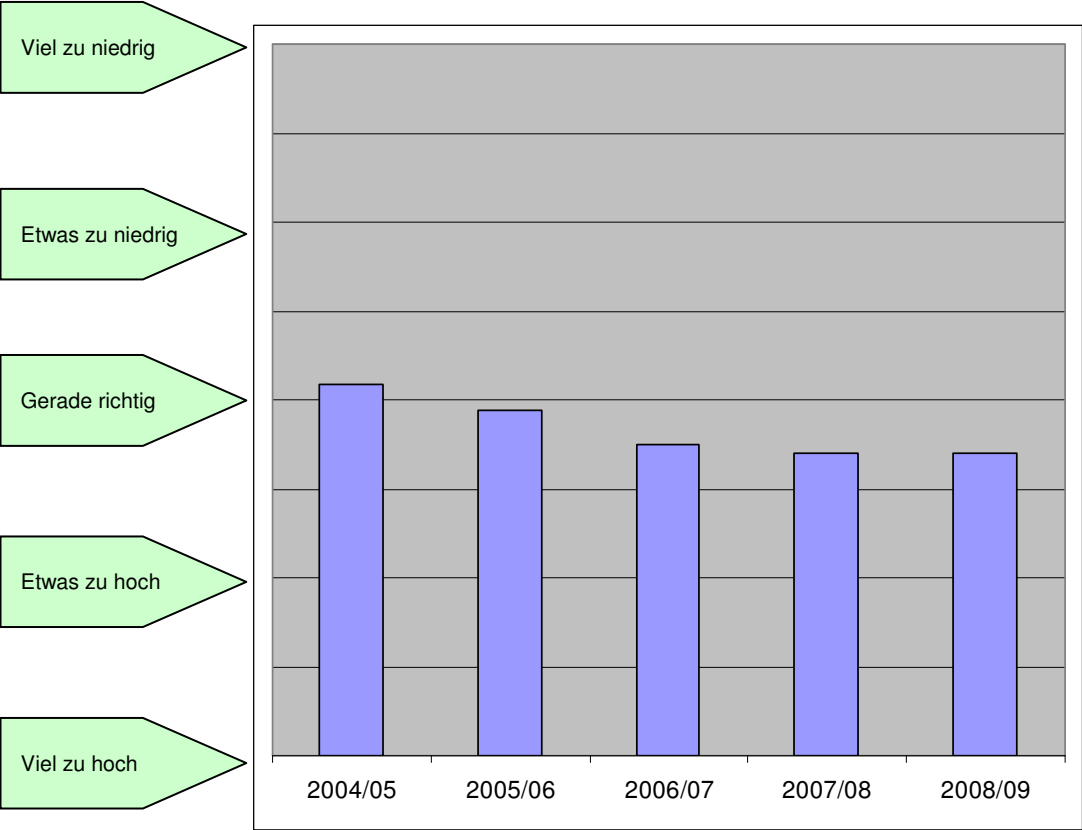
- Die Förderung und die Motivation werden als angemessen angesehen
- Der Wert hat sich ggü. dem Vorjahr verbessert



Elternbefragung 2008/09 – Leistungsanforderungen

Wenn Sie an die Leistungsanforderungen denken, die am THG an Ihr Kind gestellt werden, wie würden Sie die Leistungsanforderungen beurteilen?

- Die Anforderungen an die Schüler werden mehrheitlich als „gerade richtig“ angesehen
- Der Wert ist auf den Niveau des Vorjahres.

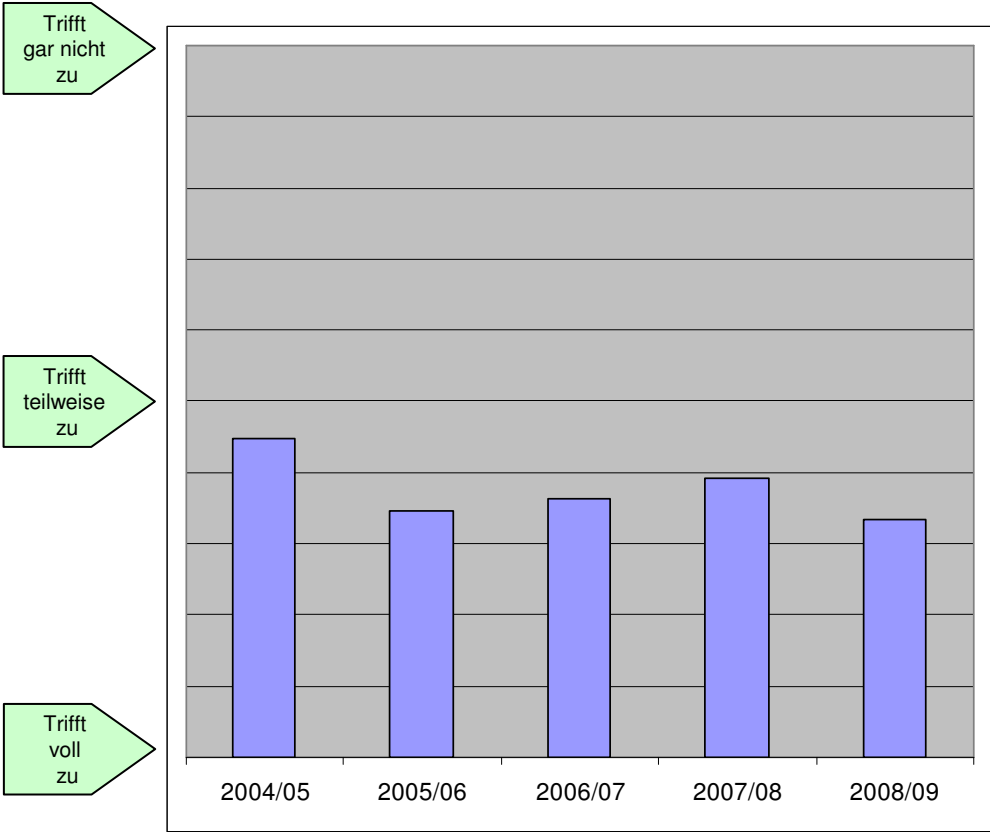


Elternbefragung 2008/09 - Aussagen

Welche der folgenden Aussagen trifft, voll, teilweise oder gar nicht zu?

Am THG herrscht ein gutes soziales Klima

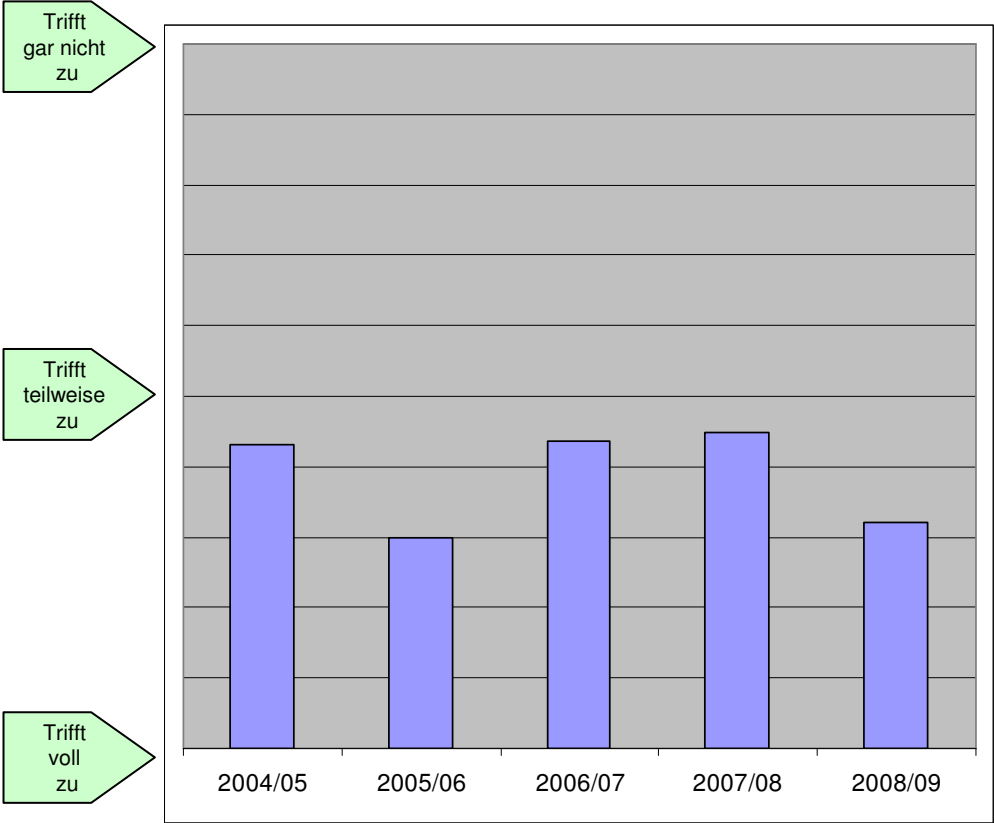
- Das soziale Klima wird konstant als besser als der Mittelwert geschildert.
- Gegenüber 2007/08 ist eine Verbesserung eingetreten.



Elternbefragung 2008/09 - Aussagen

Welche der folgenden Aussagen trifft, voll, teilweise oder gar nicht zu?
 Am THG bestehen effektive Instrumente der Gewaltprävention

- Die Instrumente der Gewaltprävention werden besser als in den Vorjahren bewertet
- Der gute Wert von 2005/2006 (Einführung Busbegleitung) wird fast wieder erreicht.



Elternbefragung 2008/09 - Aussagen

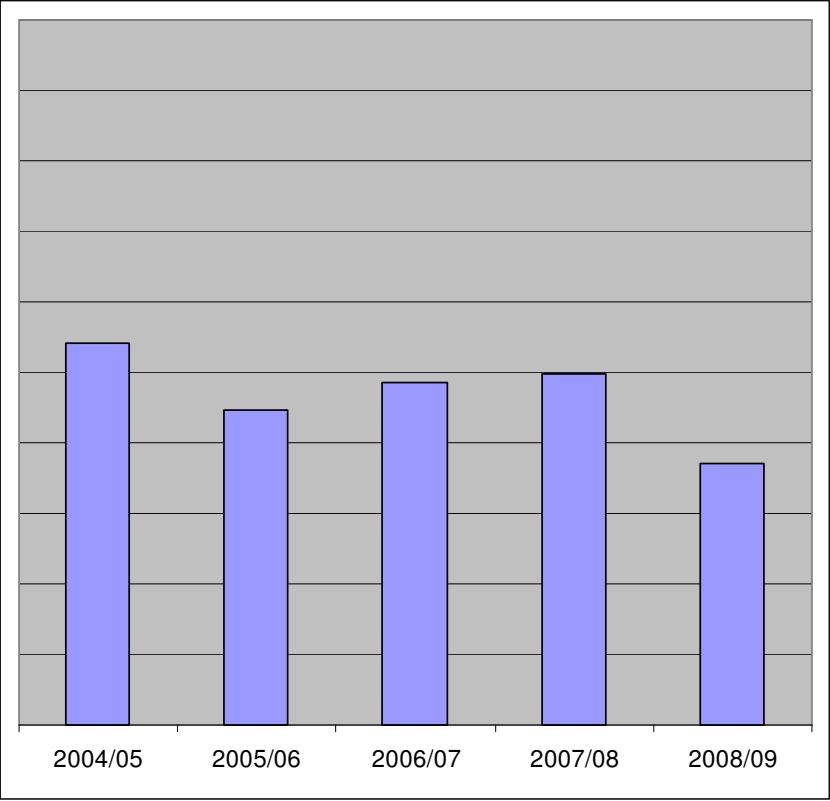
Welche der folgenden Aussagen trifft, voll, teilweise oder gar nicht zu?
 Am THG wird mit Problemen und Konflikten offen und gut umgegangen

- Die Konfliktbearbeitung wird ggü. dem Vorjahr als deutlich verbessert bewertet.

Trifft gar nicht zu

Trifft teilweise zu

Trifft voll zu

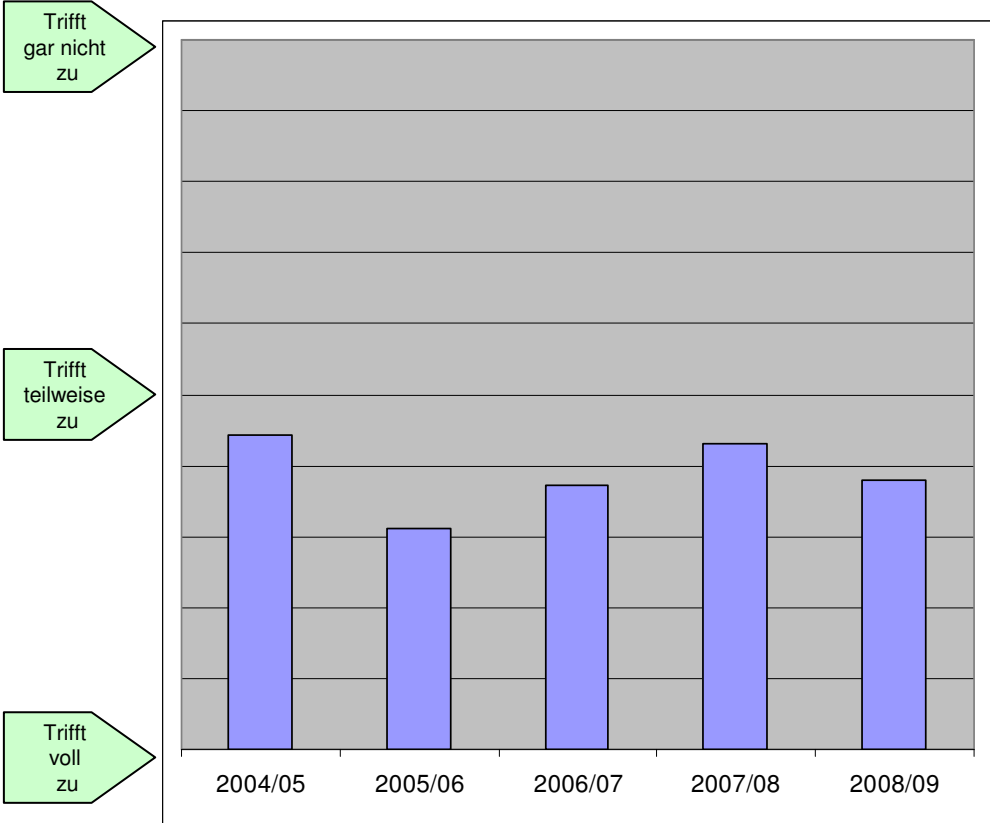


Elternbefragung 2008/09 - Aussagen

Welche der folgenden Aussagen trifft, voll, teilweise oder gar nicht zu?

Die Eltern werden am Schulleben angemessen beteiligt

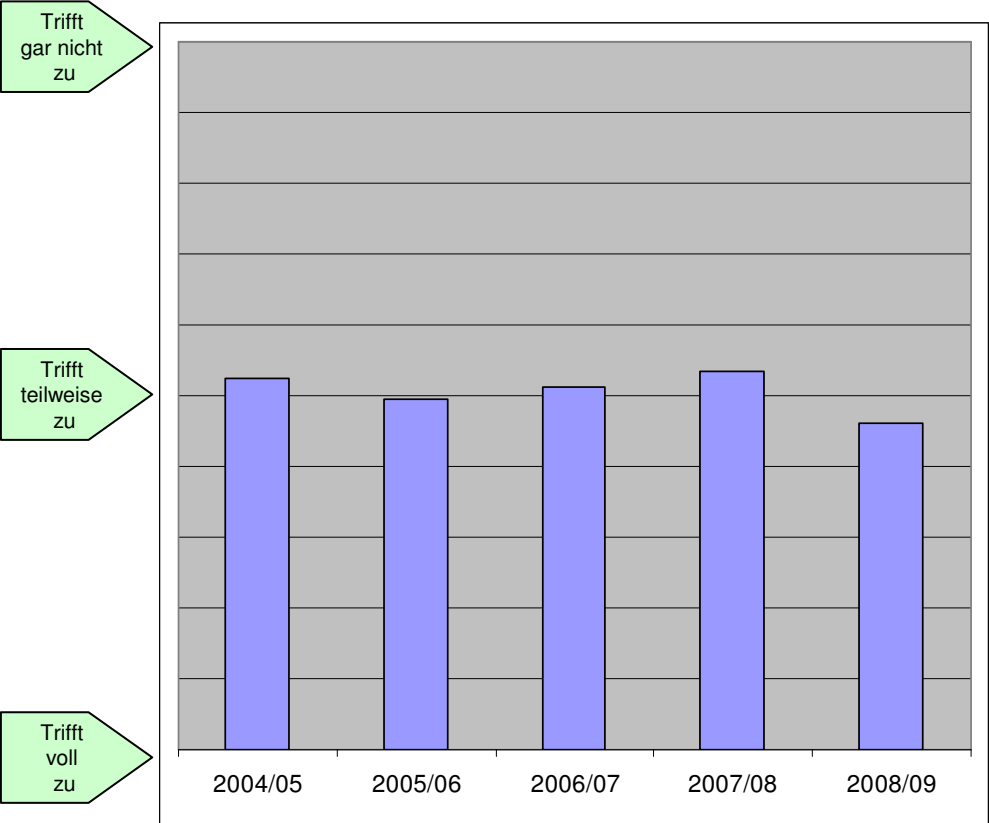
- Die Eltern fühlen sich besser als der Durchschnitt (Mittelwert) am Schulleben beteiligt
- Eine Tendenz zu leicht schlechteren Werten aus den Vorjahren besteht nicht mehr.



Elternbefragung 2008/09 - Aussagen

Welche der folgenden Aussagen trifft, voll, teilweise oder gar nicht zu?
Die Schüler werden an der Gestaltung von Unterricht und Schulleben angemessen beteiligt.

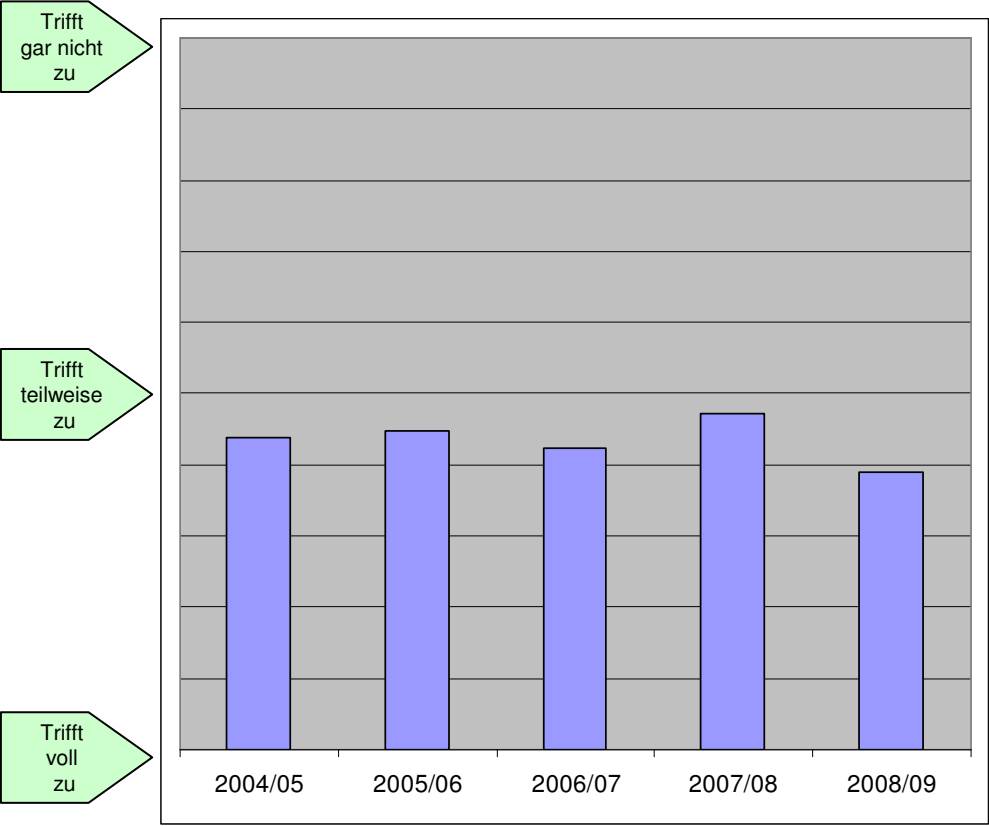
- Die Eltern fühlen ihre Kinder durchschnittlich am Schulleben beteiligt.
- Der Wert ist leicht verbessert.



Elternbefragung 2008/09 - Aussagen

Welche der folgenden Aussagen trifft, voll, teilweise oder gar nicht zu?
 Die Notengebung am THG ist gerecht und nachvollziehbar

- Die Notengebung wird nun besser als der Mittelwert bewertet





Elternbefragung 2008/09 – Schulleitung

Bewerten (Schulnoten 1 – 6) Sie die Arbeit der Schulleitung/ -verwaltung:

2,34

Elternbefragung 2008/09 – Elternvertretung

Bewerten (Schulnoten 1 – 6) Sie die Arbeit der Elternvertretung (Schulpflegschaft) :

1,94

Elternbefragung 2008/09 – Freie Äußerungen

Was sind Ihrer Meinung nach die dringlichsten Probleme des THG?

Was zeichnet das THG nach Ihrer Meinung positiv aus?



Probleme 252

- Lehrer-Raum-Prinzip (34)
- Lehrermangel (30)
- Unterrichtsausfall (28)
- Bauzustand insb. Toiletten (26)
- Kleines Kursangebot (23)
- Zu große Klassen (23)
- Lehrer-Motivation, -Freundlichkeit, -Kompetenz, -Kommunikation (23)
- Baulärm (13)
- Fach Deutsch / Deutschlehrer (10)
- Zuwenig Förderangebote und AG's (10)
- Alle anderen Nennungen je <10

Anmerkung: Zahlenangaben = Anzahl der Nennungen
Die einzelnen Äußerungen wurden zu Gruppen und Kategorien zusammengefasst.
Die Heterogenität der Antworten macht eine detailliertere Darstellung schwierig.



Positives 253

- Cafeteria (74)
- Persönliche Atmosphäre, Ortsnähe, Größe der Schule (52)
- Viele Förderangebote, AG's, insb. Skiexkursion (39)
- Bläserklasse/Orchester (27)
- Elternarbeit, Schulpflegschaft (20)
- Lehrer-Motivation, -Freundlichkeit, -Kompetenz, -Kommunikation (9)
- Alle anderen Nennungen je <10



Elternbefragung 2008/09 – Freie Äußerungen

Anregungen

- **Anregungen 86**

- Dritte Fremdsprache, insb. Spanisch (14)
- Förderung muß verstärkt werden, mehr AG's (11)
- Bessere Kommunikation, Transparenz, Information (11)

- Weitere 24 Anregungen \leq 5 Nennungen

Anmerkung: Zahlenangaben = Anzahl der Nennungen
Die einzelnen Äußerungen wurden zu Gruppen und Kategorien zusammengefasst.
Die Heterogenität der Antworten macht eine detailliertere Darstellung schwierig.

Elternbefragung 2008/09 – Fazit

- Die Elternbefragung fand wiederum **große Resonanz** (Beteiligung 60%) und die Fragen wurden detailliert beantwortet.
- Das THG präsentiert sich mit einer **Gesamtnote von 2,66** und damit signifikant besser als der Vorjahreswert (2,80). Das THG wird weiterhin deutlich besser beurteilt als der statistische Mittelwert und deutlich besser als deutsche Durchschnittsnoten.
- In vielen Kriterien, hat sich das THG gegenüber dem Vorjahr verbessert.
- Bei Lob und Tadel gab es teilweise Verschiebungen und deutliche Schwerpunkte. Es wurden ähnlich viele positive, wie negative Äußerungen abgegeben.
- Die am häufigsten genannten positiven Charakteristika des THG's sind
 - die Cafeteria.
 - Atmosphäre, Ortsnähe
 - Förderangebote und AG's

Alle drei positiven Punkte wurden deutlich häufiger genannt als die Kritikpunkte und die Anregungen!
- Deutliche Kritik wird geübt am/an
 - Lehrer-Raum-Prinzip
 - Lehrermangel
 - Unterrichtsausfall
- Es ist beabsichtigt, die Befragung im nächsten Jahr zu wiederholen.



Elternbefragung 2008/09 – Vergleich zu www.spickmich.de; www.schulradar.de

- Ein Vergleich zu den o.a. Bewertungsportalen kann nicht mehr gezogen werden, da diesen die statistische Relevanz fehlt.
- Schuradar.de (Elternbewertung) verzeichnet in den letzten 15 Monaten keinen Eintrag
- Spickmich.de (Schülerbewertung) verzeichnet nur sehr wenige neue Einträge
- **Anmerkung:**
Beide Seiten zeigen keine Angabe der Aktualität und dem durchschnittlichen Alter der Bewertungen. Beide Seiten sind sehr stark mit kommerzieller Werbung versehen