



Theodor-Heuss-Gymnasium Radevormwald

Elternbefragung 2013/14

Auswertung und Ergebnisse

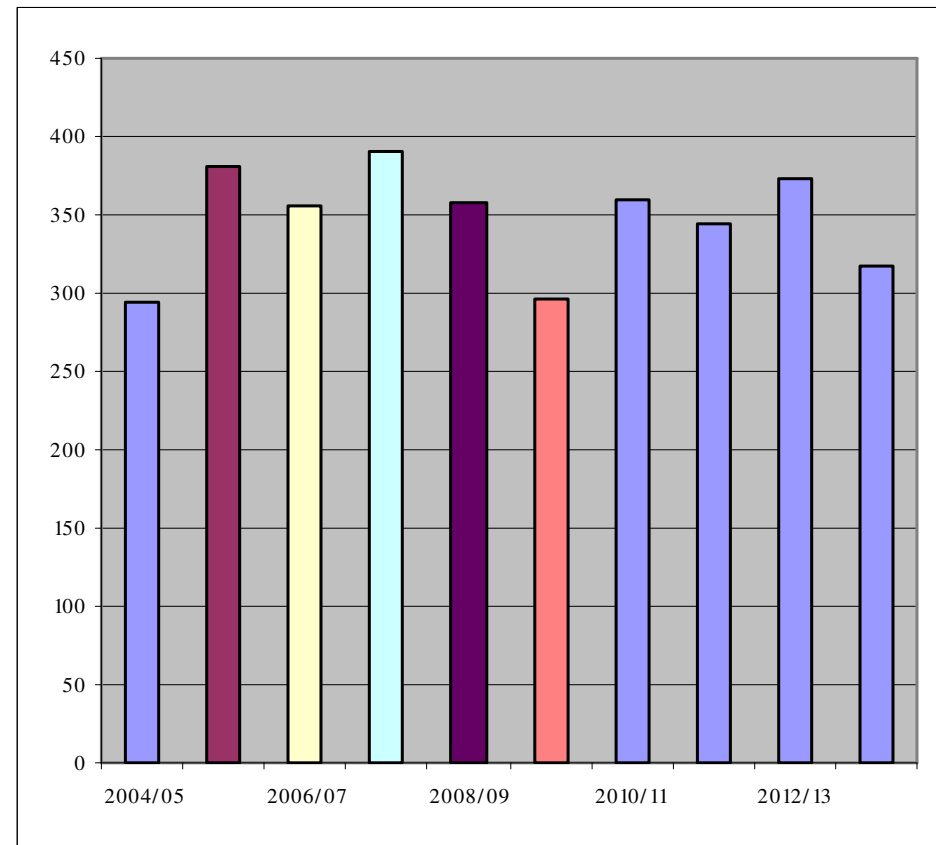


Elternbefragung 2013/14 – Allgemeines

- Zum Beginn des Schuljahres 2004/2005 wurde auf Initiative der Schulpflegschaft erstmals eine Befragung von Lehrern, Schülern und Eltern am THG durchgeführt. Die vorliegende Untersuchung ist die zehnte Elternbefragung in dieser Form.
- Das THG ist noch immer die einzige weiterführende Schule in Radevormwald und Umgebung, die eine derartige umfassende Befragung durchführt.
- Grundlagen der Fragebögen bildeten anerkannte Vorbilder, insbesondere IFS und Infratest-Sozialforschung
- Die Fragebögen wurden von einem Arbeitskreis aus Schülern, Lehrern und Eltern gemeinsam erarbeitet.

Elternbefragung 2013/14 – Beteiligung, Erläuterungen

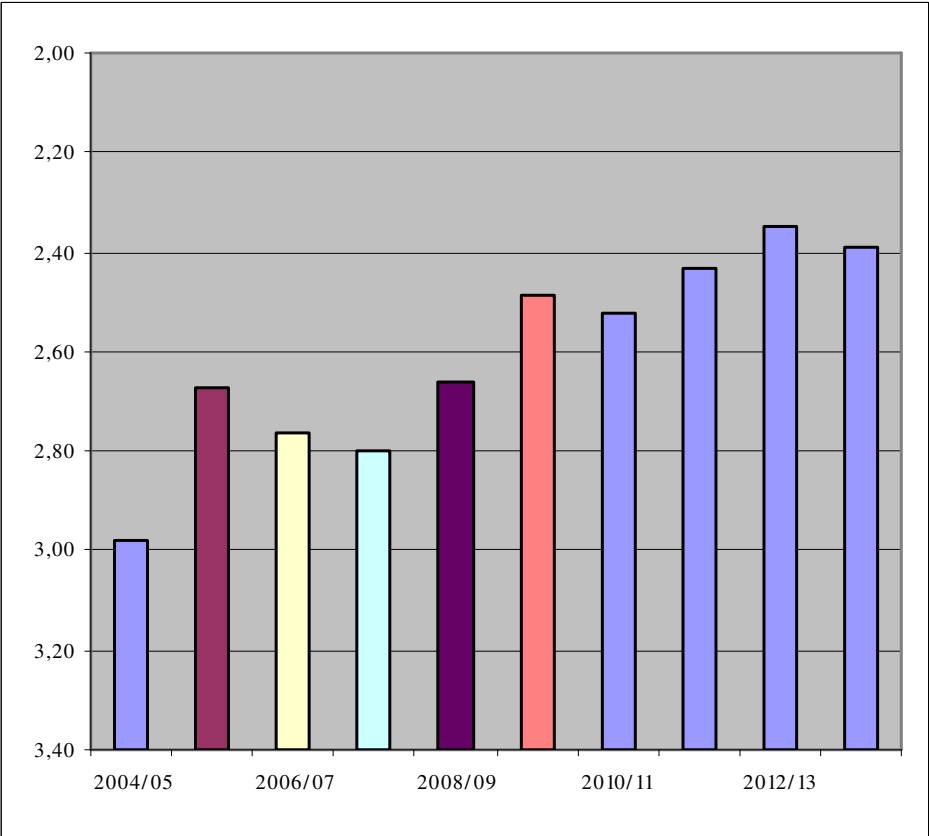
- Die Beteiligung war mit 47 % etwas geringer als im Vorjahr.
- Insgesamt wurden nur 318 Fragebogen abgegeben, auf denen aber viele Anregungen, Lob und Kritikpunkte mitgeteilt wurden.
- Im Vergleich zu anderen Umfragen dieser Art ist die Höhe der Beteiligung sehr hoch und zeigt das große Interesse der THG-Eltern an der Schule.



Elternbefragung 2013/14 – Gesamtnote

Wenn Sie dem THG eine Note geben müssten, wie würden Sie es insgesamt beurteilen?

- Die Gesamtnote erreicht mit 2,39 in diesem Jahr wieder einen überdurchschnittlich guten Wert.
- Die gute Bewertungen des THG der letzten Jahre ist damit erneut bestätigt.

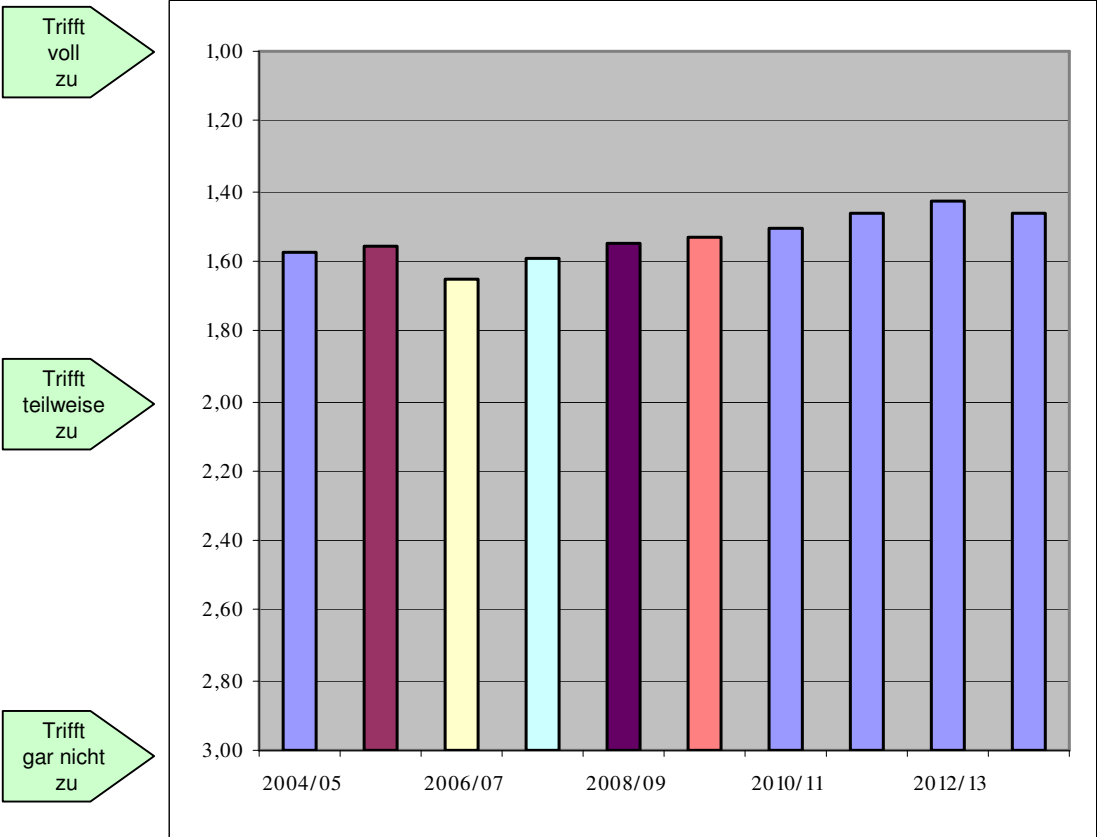


Hinweis: Die Balkendiagramme sind jetzt etwas anders als in den Vorjahren dargestellt:
Je besser die Bewertung desto höher der Balken.

Elternbefragung 2013/14 – Aussagen

Mein Kind geht gerne zum THG.

- Die Eltern haben nach wie vor den Eindruck, dass die Schüler das THG sehr gerne besuchen.
- Die Bewertung hat sich gegenüber dem Vorjahr nur geringfügig verschlechtert.



Elternbefragung 2013/14 – Aussagen

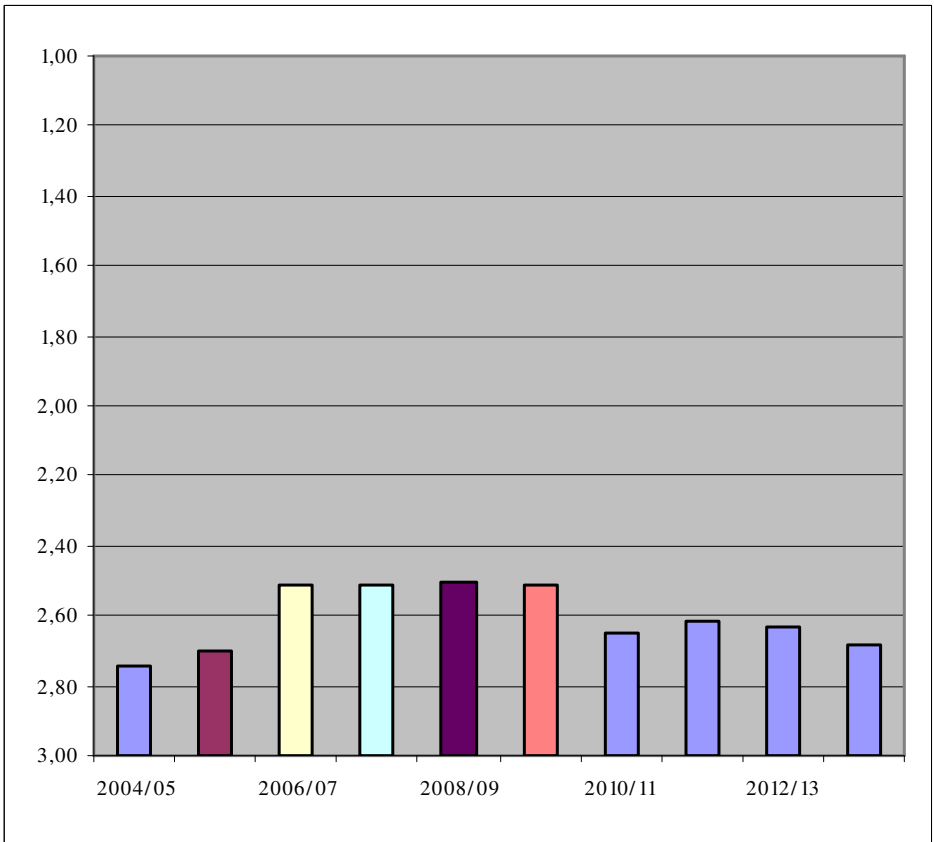
Mein Kind wird am THG überfordert.

- Die Eltern empfinden nach wie vor keine große Überforderung der Schüler.
- Die Anforderungen werden etwas geringer eingeschätzt als in den Jahren 2006 bis 2010.

Trifft voll zu

Trifft teilweise zu

Trifft gar nicht zu



Elternbefragung 2013/14 – Aussagen

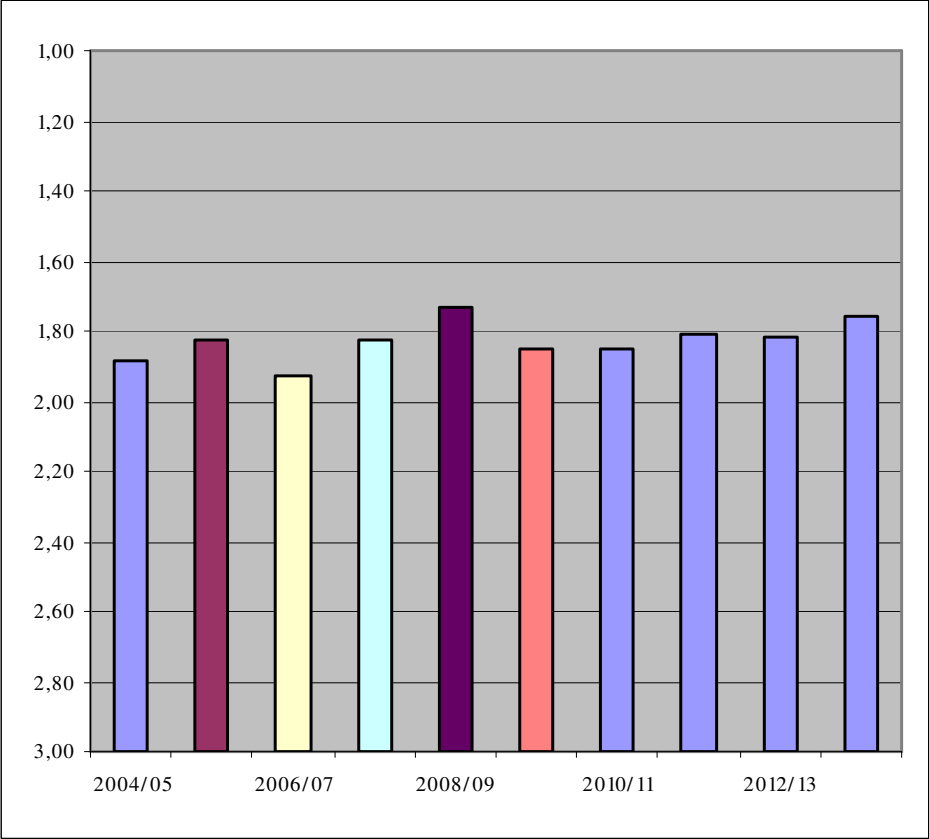
Zu den meisten Lehrern meines Kindes habe ich großes Vertrauen.

- Das Vertrauen zu den Lehrern ist gegenüber den Vorjahren wenig verändert und noch immer etwas besser als der Mittelwert.
- Auf die Bewertung einzelner Lehrer/Innen wurde bei der Umfrage bewusst verzichtet, die Ergebnisse stellen den Mittelwert über das gesamte Kollegium dar.
- Es gibt daher immer noch die Notwendigkeit und auch das Potential für weitere Verbesserungen.

Trifft voll zu

Trifft teilweise zu

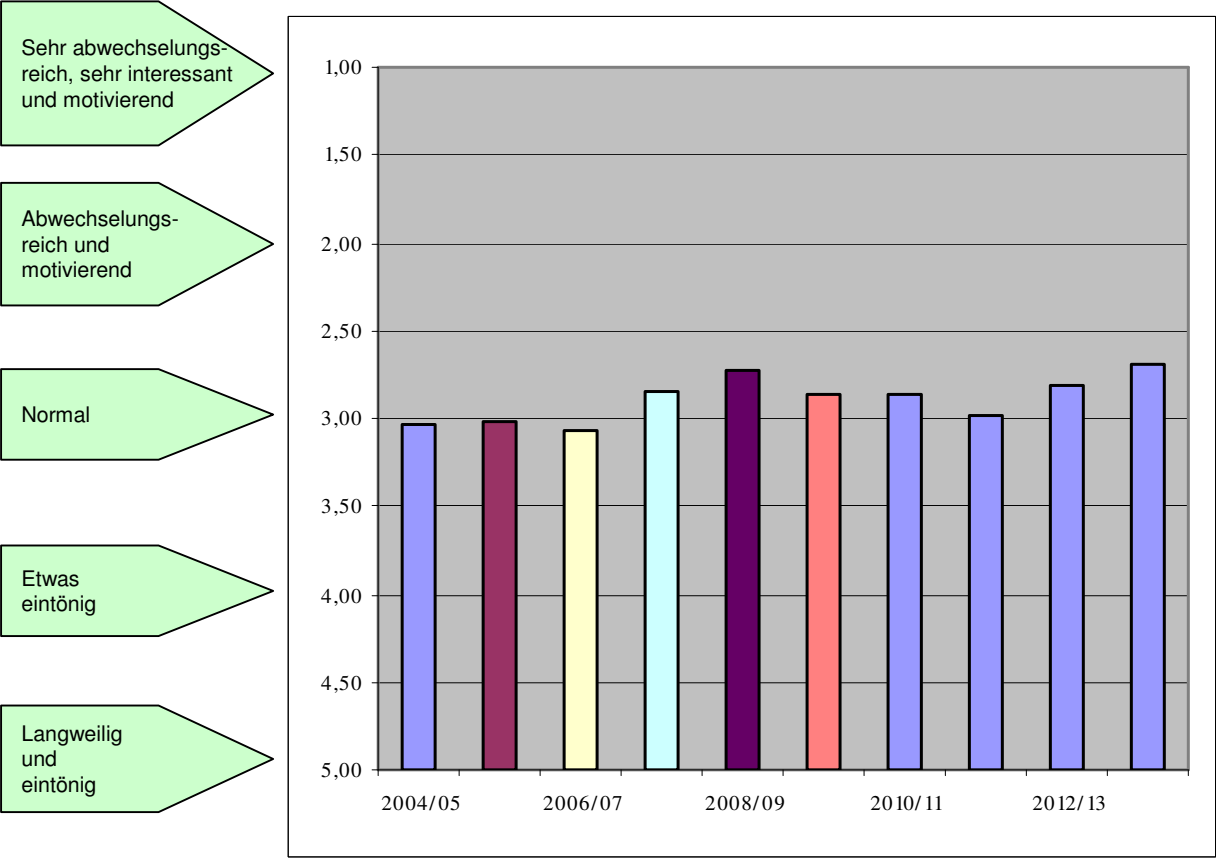
Trifft gar nicht zu



Elternbefragung 2013/14 – Attraktivität des Unterrichts

Mein Kind schildert den Unterricht als ...

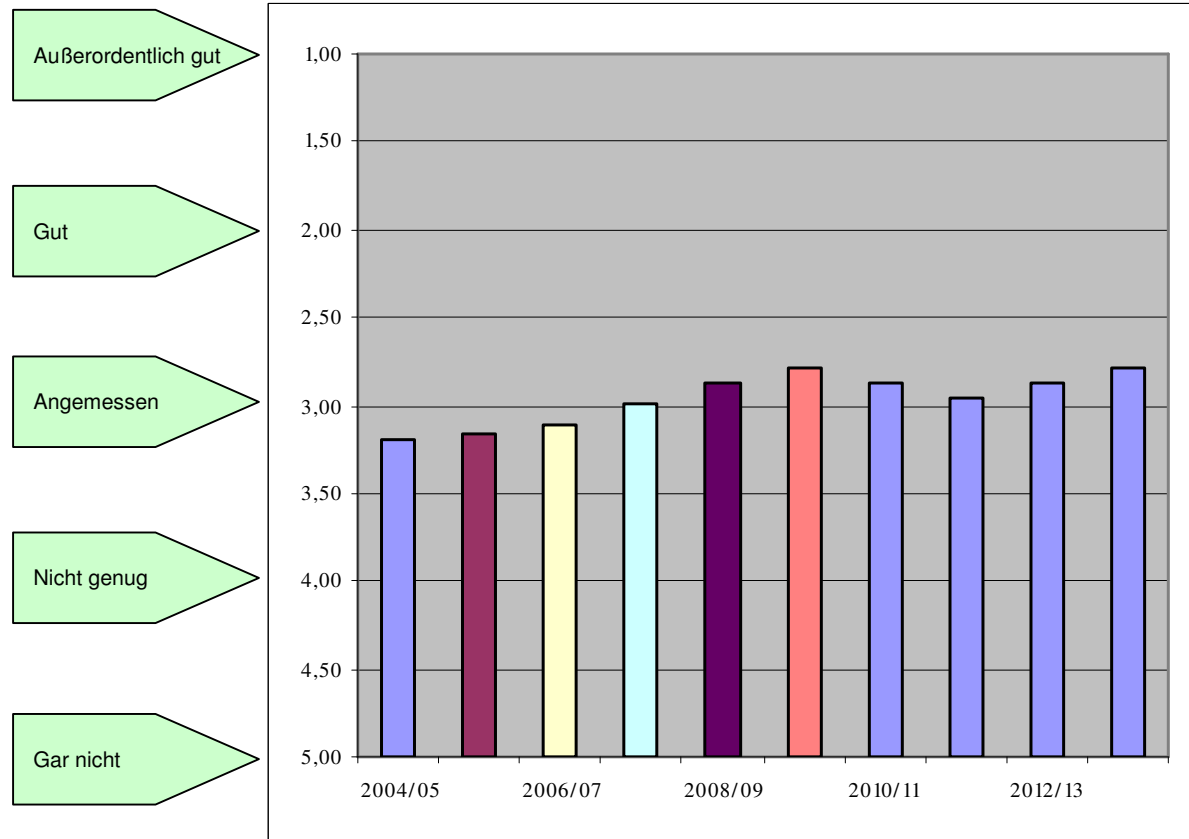
Die Attraktivität des Unterrichts hat sich gegenüber dem Vorjahr wieder leicht verbessert.



Elternbefragung 2013/14 – Förderung und Motivation

Würden Sie sagen, die Lehrer gehen auf die Schüler ein, fördern und motivieren sie ...

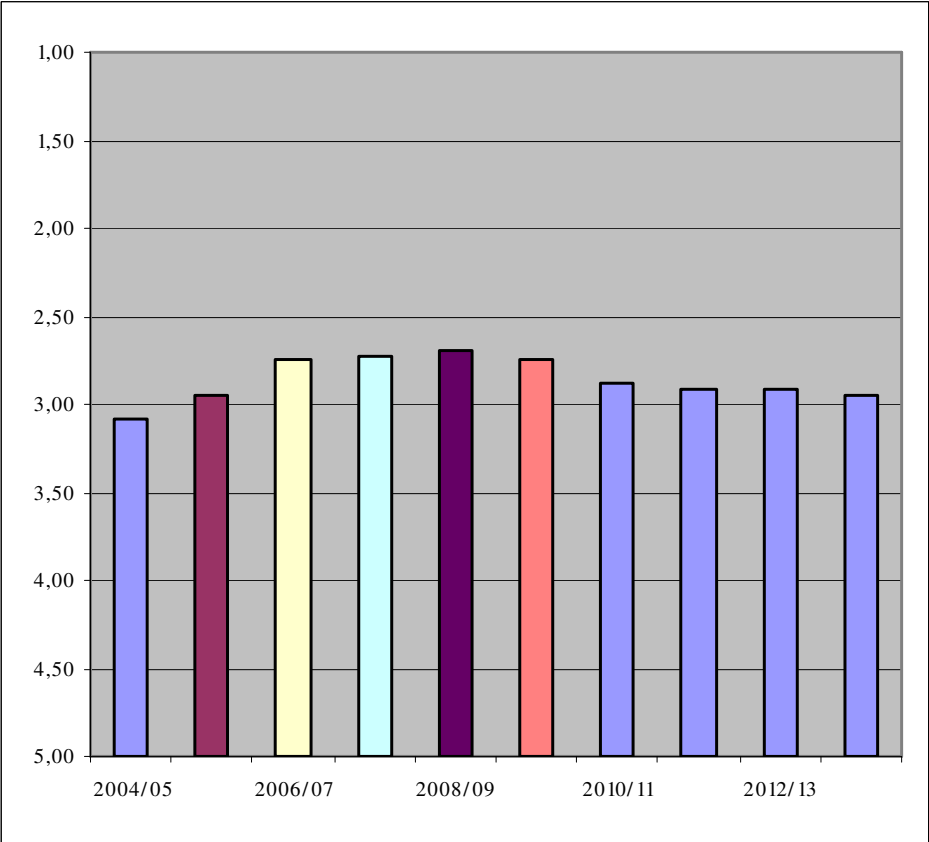
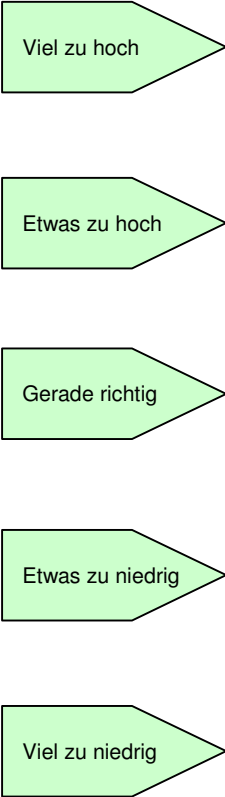
- Die Förderung und die Motivation werden im Vergleich zum Vorjahr etwas besser bewertet.
- Der Wert liegt nur knapp über dem Durchschnitt, hier besteht somit noch Verbesserungspotential.
- Der leichte Abwärtstrend in 2010 und 2011 wurde wieder aufgefangen.



Elternbefragung 2013/14 – Leistungsanforderungen

Wie beurteilen Sie die Leistungsanforderungen, die am THG an Ihr Kind gestellt werden?

- Die Eltern empfinden die Anforderungen an die Schüler im überwiegend als „gerade richtig“.
- Die Bewertung hat sich gegenüber den beiden Vorjahren nahezu nicht verändert.





Elternbefragung 2013/14 – Hausaufgaben

Dieses Thema wurde bei der Umfrage 2011/12 neu aufgenommen.

[Bewertung: 1 = deutlich zu viel / 2 = angemessen / 3 = deutlich zu wenig]

Wie schätzen Sie Umfang und Aufwand für Ihr Kind ein?

- Bewertung **2,03** (Vorjahre 2,06 und 1,99)

Wie viel Zeit wendet Ihr Kind pro Tag für die Hausaufgaben auf?

- Bewertung **2,02** (Vorjahre 2,08 und 2,03)

Wie umfangreich fällt Ihre Hilfe bei den Hausaufgaben aus?

- Bewertung **2,11** (Vorjahre 2,15 und 2,21)

Der überwiegende Teil der Eltern beurteilt Umfang, Zeitaufwand und eigene Hilfestellung als angemessen. Gegenüber den Vorjahren hat sich die Einschätzung kaum verändert.

Elternbefragung 2013/14 – Aussagen

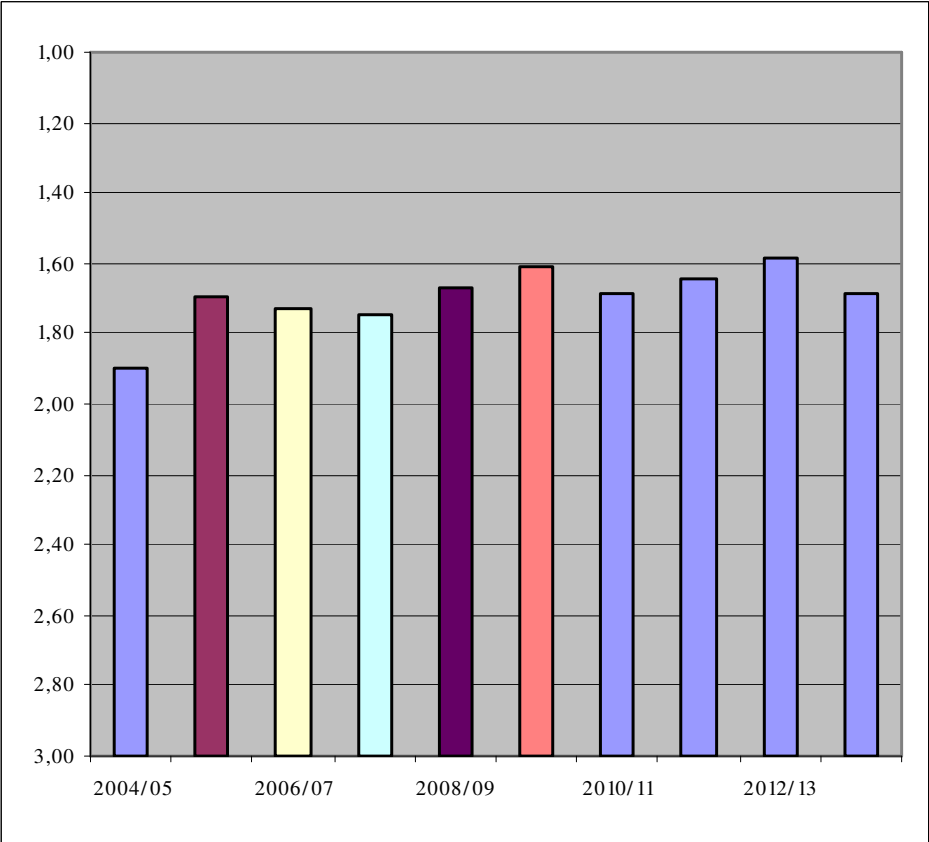
Am THG herrscht ein gutes soziales Klima.

- Das soziale Klima wird auch in diesem Jahr deutlich besser als der Mittelwert beurteilt.
- Die Bewertung hat sich gegenüber dem Vorjahr leicht verschlechtert.
- Das Thema „Mobbing“ wird jetzt intensiv behandelt und hat daher sicher Einfluss auf diese Bewertung.
- Der bisherige Spitzenwert des Schuljahres 2012/13 wurde nicht wieder erreicht.

Trifft voll zu

Trifft teilweise zu

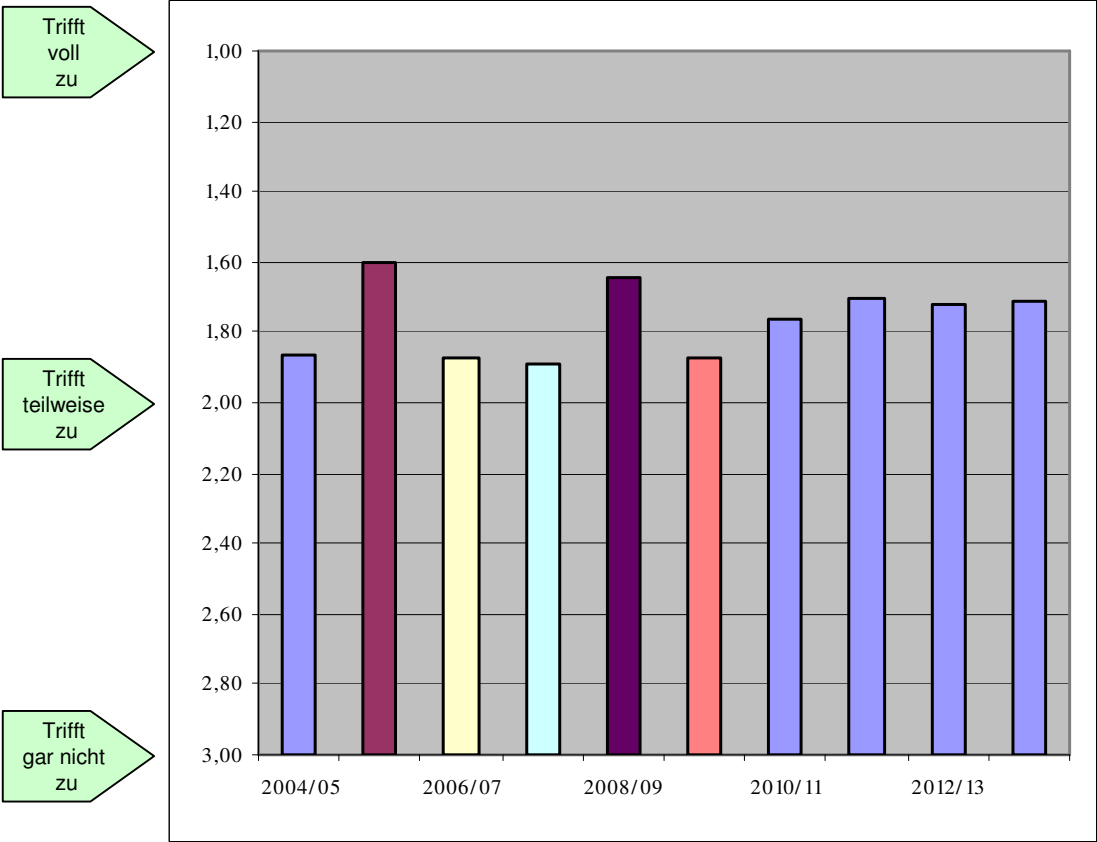
Trifft gar nicht zu



Elternbefragung 2013/14 – Aussagen

Am THG bestehen effektive Instrumente zur Gewaltprävention.

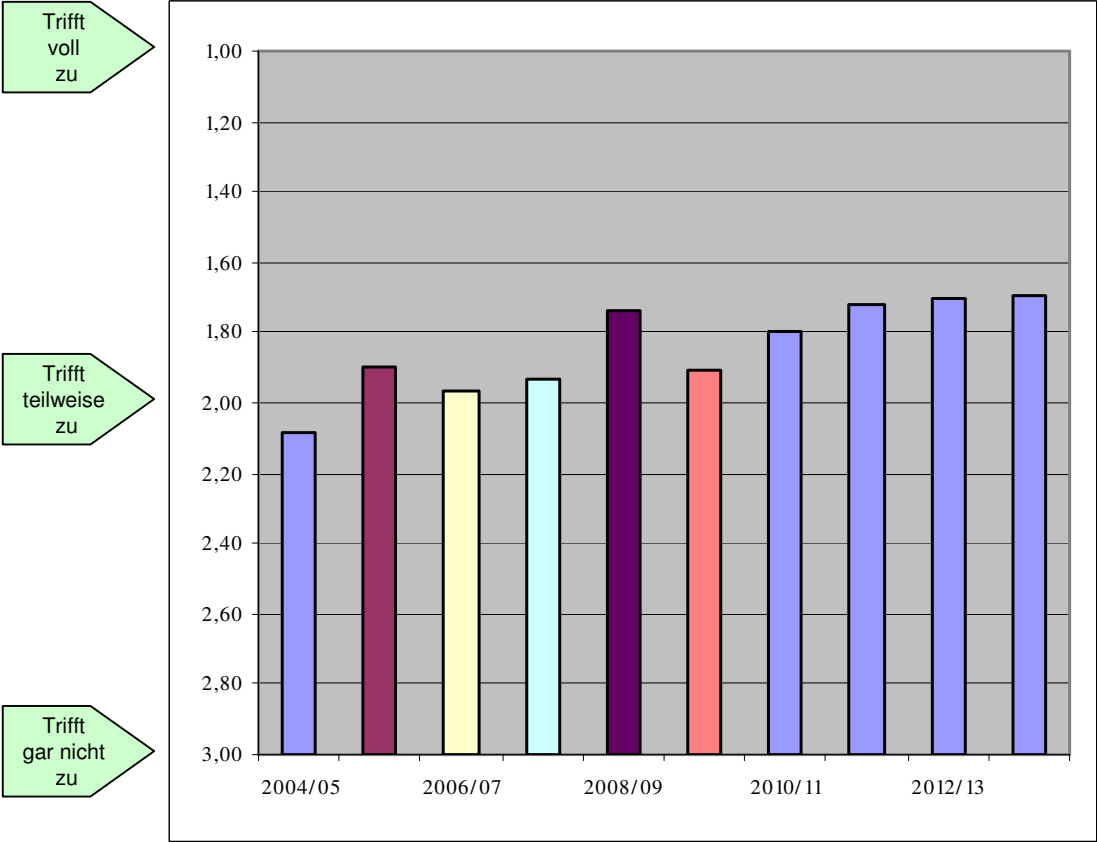
- Die Instrumente des THG zur Gewaltprävention werden ähnlich gut wie im Vorjahr bewertet.



Elternbefragung 2013/14 – Aussagen

Am THG wird mit Problemen und Konflikten offen und gut umgegangen.

- Die Konfliktbearbeitung am THG wird ähnlich positiv beurteilt wie in den beiden Vorjahren.



Elternbefragung 2013/14 – Aussagen

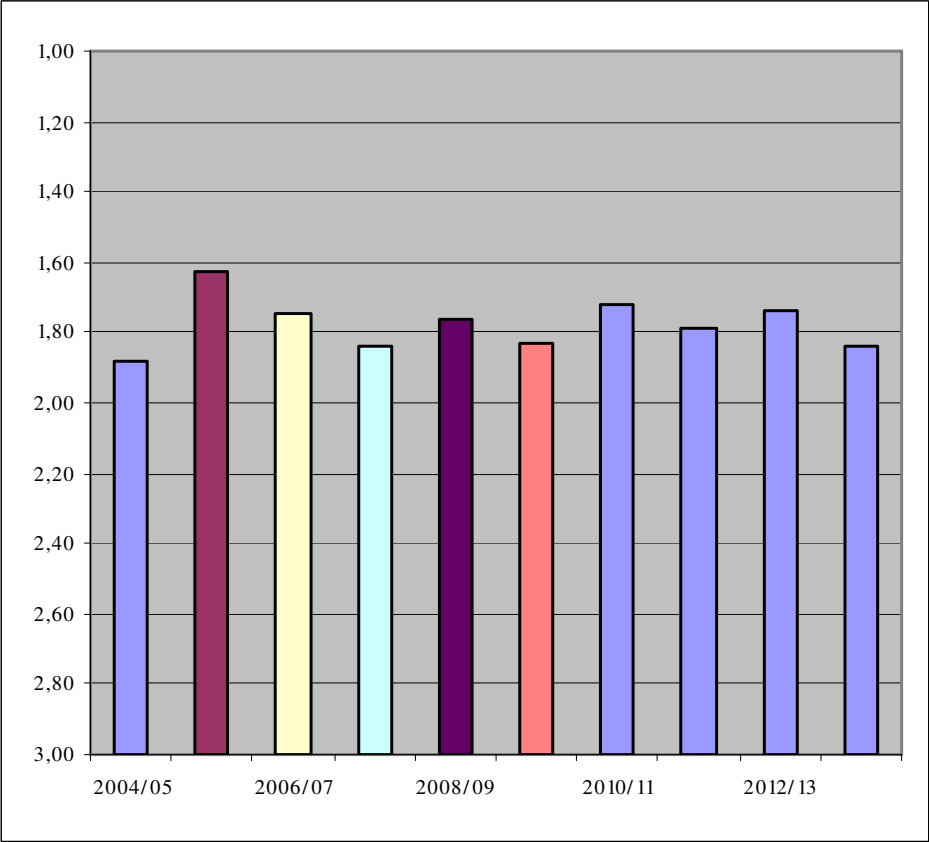
Die Eltern werden am Schulleben angemessen beteiligt.

- Die Eltern fühlen sich etwas über dem Mittelwert am Schulleben beteiligt.
- Der Wert ist gegenüber dem Vorjahr leicht verschlechtert.
- Möglichkeiten zur aktiven Elternbeteiligung bestehen schon in den Bereichen:
 - Schulpflegschaft
 - Förderverein
 - Mensa / Cafeteria
 - AG's / Projekte
 - Berufsvorbereitung

Trifft voll zu

Trifft teilweise zu

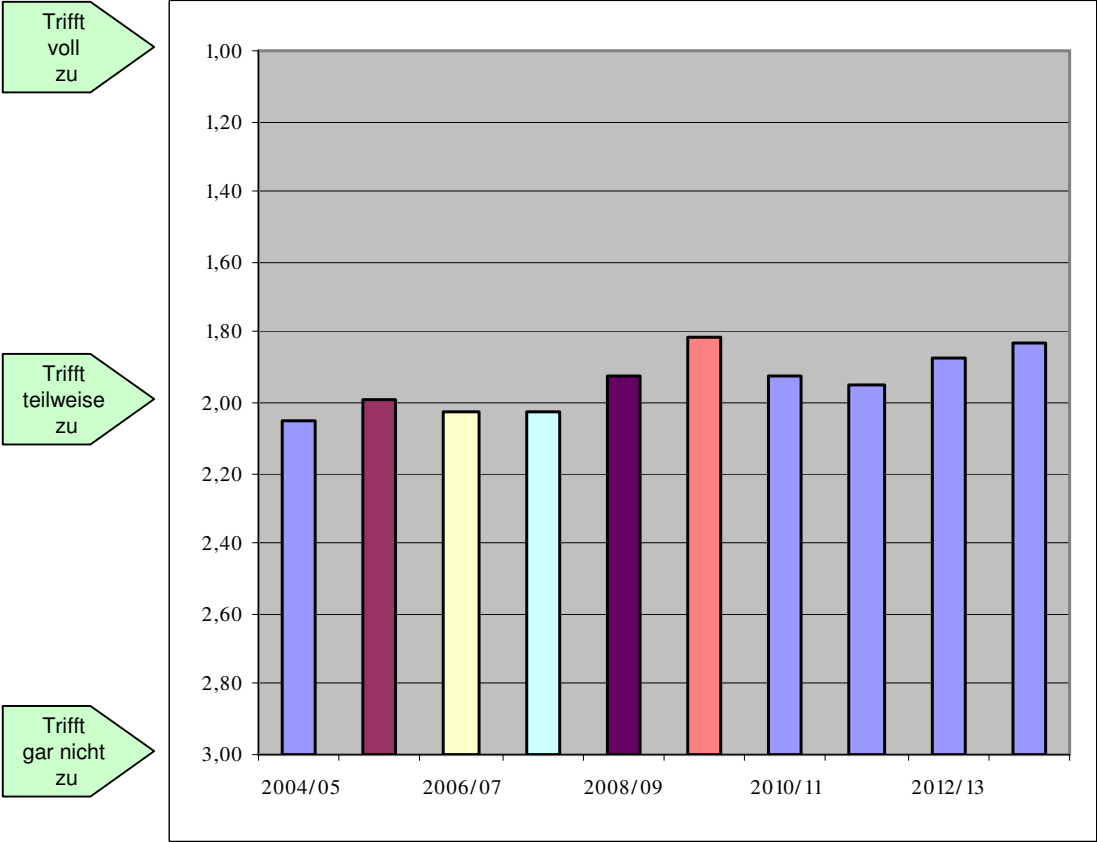
Trifft gar nicht zu



Elternbefragung 2013/14 – Aussagen

Die Schüler werden an der Gestaltung von Unterricht und Schulleben angemessen beteiligt.

- Die Eltern empfinden die Beteiligung der Schüler am Schulleben etwas besser als im Vorjahr.



Elternbefragung 2013/14 – Aussagen

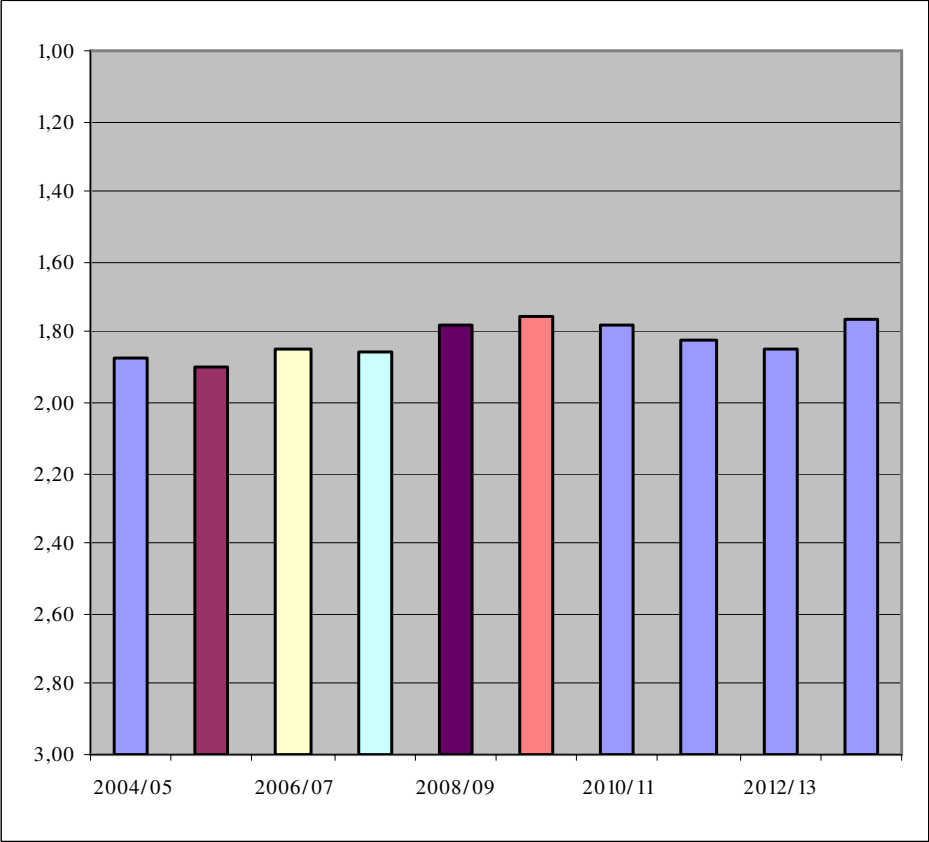
Die Notengebung am THG ist gerecht und nachvollziehbar.

- Die Notengebung wird nach wie vor etwas besser als der Mittelwert beurteilt.
- Der Wert hat sich jedoch seit dem Schuljahr 2009/10 erstmals wieder leicht erhöht.

Trifft voll zu

Trifft teilweise zu

Trifft gar nicht zu





Elternbefragung 2013/14 – Aussagen

Mit der Umfrage 2012/13 wurden drei Fragen bzw. Aussagen neu aufgenommen:

[Bewertung: 1 = trifft voll zu / 2 = trifft teilweise zu / 3 = trifft gar nicht zu] (In runden Klammern: Vorjahreswerte)

Die Ausstattung des THG mit modernen Medien wird im Unterricht angemessen genutzt.

- Bewertung **1,48** (1,51) [trifft voll zu: 165 (195) / trifft teilweise zu: 119 (142) / trifft gar nicht zu: 11 (19)]
- Die Nutzung der neuen Medien wird im Wesentlichen als angemessen beurteilt.

Durch das System der Vertretungsordner werden Stundenausfälle weitgehend vermieden.

- Bewertung **1,94** (1,87) [trifft voll zu: 95 (127) / trifft teilweise zu: 131 (146) / trifft gar nicht zu: 76 (81)]
- Nach Ansicht der Eltern kompensieren die Vertretungsordner die Stundenausfälle nur teilweise, das System sollte mit den bisherigen Erfahrungen optimiert werden.

Das Angebot in der Cafeteria reicht für die Bedürfnisse meines Kindes aus.

- Bewertung **1,38** (1,38) [trifft voll zu: 209 (260) / trifft teilweise zu: 93 (89) / trifft gar nicht zu: 14 (26)]
- Das Angebot der Cafeteria wird von der überwiegenden Mehrheit positiv beurteilt!

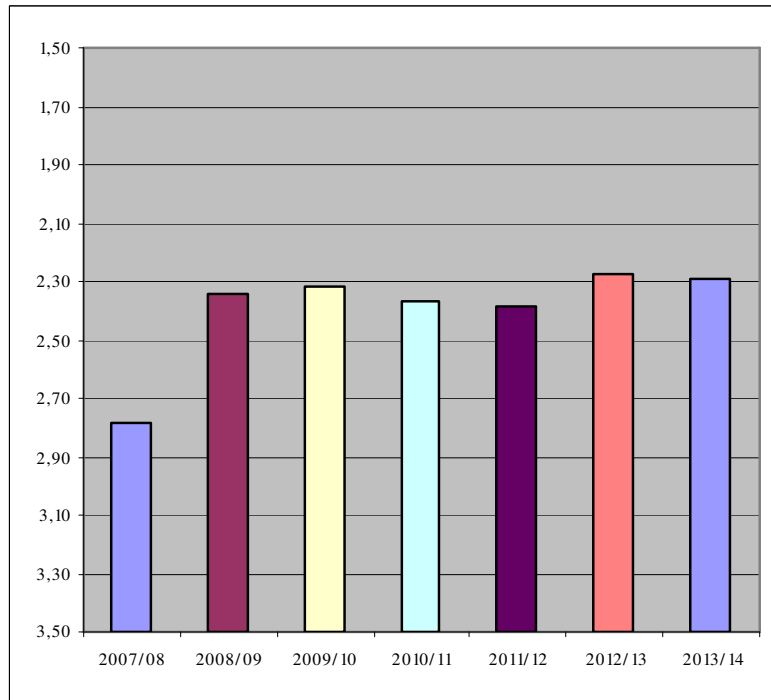
Zu allen drei Themen gab auf einigen Fragebogen interessante Hinweise und Anregungen.



Elternbefragung 2013/14 – Wie bewerten Sie (Note 1 bis 6) die Arbeit ...

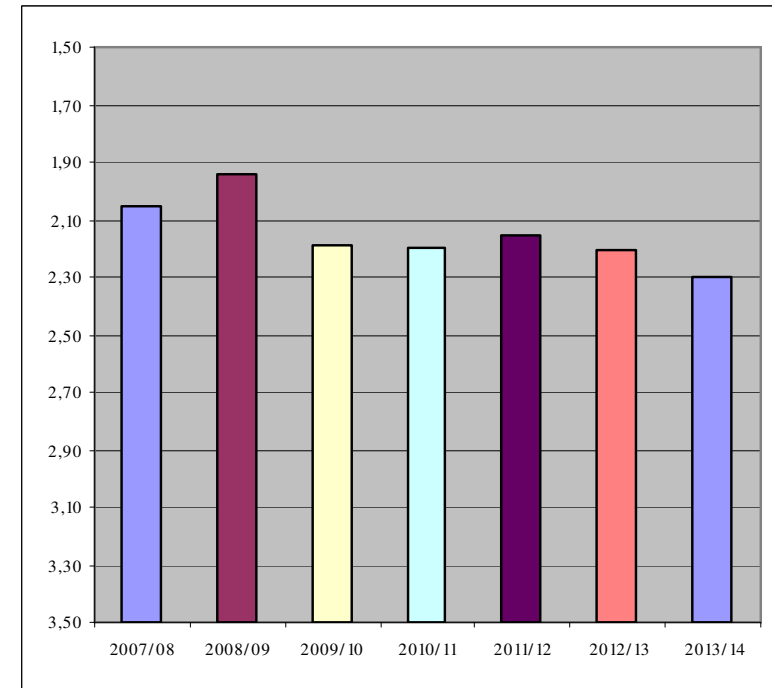
... der Schulleitung und Schulverwaltung?

Note **2,29** (Vorjahr 2,27)



... der Elternvertretung (Schulpflegschaft)?

Note **2,30** (Vorjahr 2,21)



Elternbefragung 2013/14 – Freie Äußerungen

Was sind Ihrer Meinung nach die dringlichsten Probleme des THG?

Was zeichnet das THG nach Ihrer Meinung positiv aus?



Probleme 254 (44%)

- Unterrichtsausfall, Lehrermangel (75)
- Zustand/Sauberkeit der Toiletten (51)
- Vertretung, Vertretungsordner (25)
- Gewalt, Mobbing (13)
- Lehrerkollegium (8)
- Fächer- und Kursangebot (6)
- Schulhof (6)
- Information, Elternbriefe (5)

- Weitere 13 Kategorien je < 5 Nennungen



Positives 182 (32%)

- Lehrerkollegium (26)
- Mediale Ausstattung (23)
- Atmosphäre, soziales Klima (23)
- Schulgröße, Überschaubarkeit (22)
- Mensa, Cafeteria (17)
- AG's, Angebote (10)

- Weitere 16 Kategorien je < 5 Nennungen

Anmerkung: Zahlenangaben = Anzahl der Nennungen, Mehrfachnennungen möglich / Prozentwerte = Anteil an der Gesamtzahl der Nennungen
Die einzelnen Äußerungen wurden zu Gruppen und Kategorien zusammengefasst.

Elternbefragung 2013/14 – Freie Äußerungen

Haben Sie Anregungen für die Zukunft?



Anregungen 140 (24%)

- Mensa, Cafeteria (10) : Mehr Auswahl an frischem und gesundem Essen, ...
- AG-Angebote (10) : Italienisch, Spanisch, Chinesisch, Tennis, Volleyball, ...
- Unterrichtsausfall, Lehrermangel, Vertretungsordner (5) : Ausfall reduzieren, ...
- Fächerangebot (8) : Mehr Naturwissenschaften, Leistungskurse, bilinguale Fächer, ...
- Information, Elternbriefe (8) : Mehr Info, Termine frühzeitig, auch im Internet, ...
- Toiletten (8) : Renovierungsbedürftig und zu wenige, ...
- Kollegium (6) : Schüler mehr motivieren, gerechter benoten, Elternsprechstunde, ...

- Weitere 21 Kategorien je < 5 Nennungen
- Viele Interessante Hinweise und Vorschläge, die hier aus Platzgründen nicht einzeln aufgeführt werden können, werden dennoch von der Schulpflegschaft gemeinsam mit der Schulleitung ausgewertet.

Anmerkung: Zahlenangaben = Anzahl der Nennungen, Mehrfachnennungen möglich / Prozentwerte = Anteil an der Gesamtzahl der Nennungen
Die einzelnen Äußerungen wurden zu Gruppen und Kategorien zusammengefasst.

Elternbefragung 2013/14 – Fazit

- Die Elternbefragung fand wiederum eine **gute Resonanz**, die Beteiligung war mit 47% geringer als im Vorjahr.
- Die Fragen wurden detailliert beantwortet, es gab wieder einige interessante Hinweise und Anregungen.
- Das THG erhielt eine **Gesamtnote von 2,39** und erreicht damit wie im Vorjahr einen guten Wert.
- Bei Lob und Tadel wurden ähnlich viele Punkte genannt wie in den Vorjahren.
- Die am häufigsten genannten positiven Charakteristika des THG's sind:
 - **Lehrerkollegium**
 - **Mediale Ausstattung der Schule**
 - **Persönliche Atmosphäre, Überschaubarkeit der Schule, gutes soziales Klima**
 - **Mensa/Cafeteria**
- Deutliche Kritik wird geübt am/an
 - **Unterrichtsausfall, Lehrermangel, mangelnde fachliche Vertretung**
 - **Zustand und Sauberkeit der Toiletten**
 - **Mobbing, Gewaltprävention (wird seit diesem Schuljahr thematisiert und deshalb stärker wahrgenommen)**
 - **Fächer- und Kursangebot**
- Die Kritikpunkte Unterrichtsausfall, mangelnde Vertretung und Vertretungsordner wurden in diesem Jahr am häufigsten genannt, hier besteht dringender Handlungsbedarf. Eine gute Unterrichtsversorgung wird von den Eltern jetzt höher bewertet als beispielsweise der Zustand der Toiletten.
- Es ist beabsichtigt, die Befragung im nächsten Jahr zu wiederholen.