



Theodor-Heuss-Gymnasium Radevormwald

Lehrerbefragung 2014/2015 Auswertung und Ergebnisse

Carsten Rödding

Lehrerbefragung 2014/15 - Allgemeines

- Grundlagen der Fragebögen bildeten anerkannte Vorbilder, insbesondere IFS und Infratest-Sozialforschung
- Die Fragebögen wurden vom Lehrerrat ausgewertet.

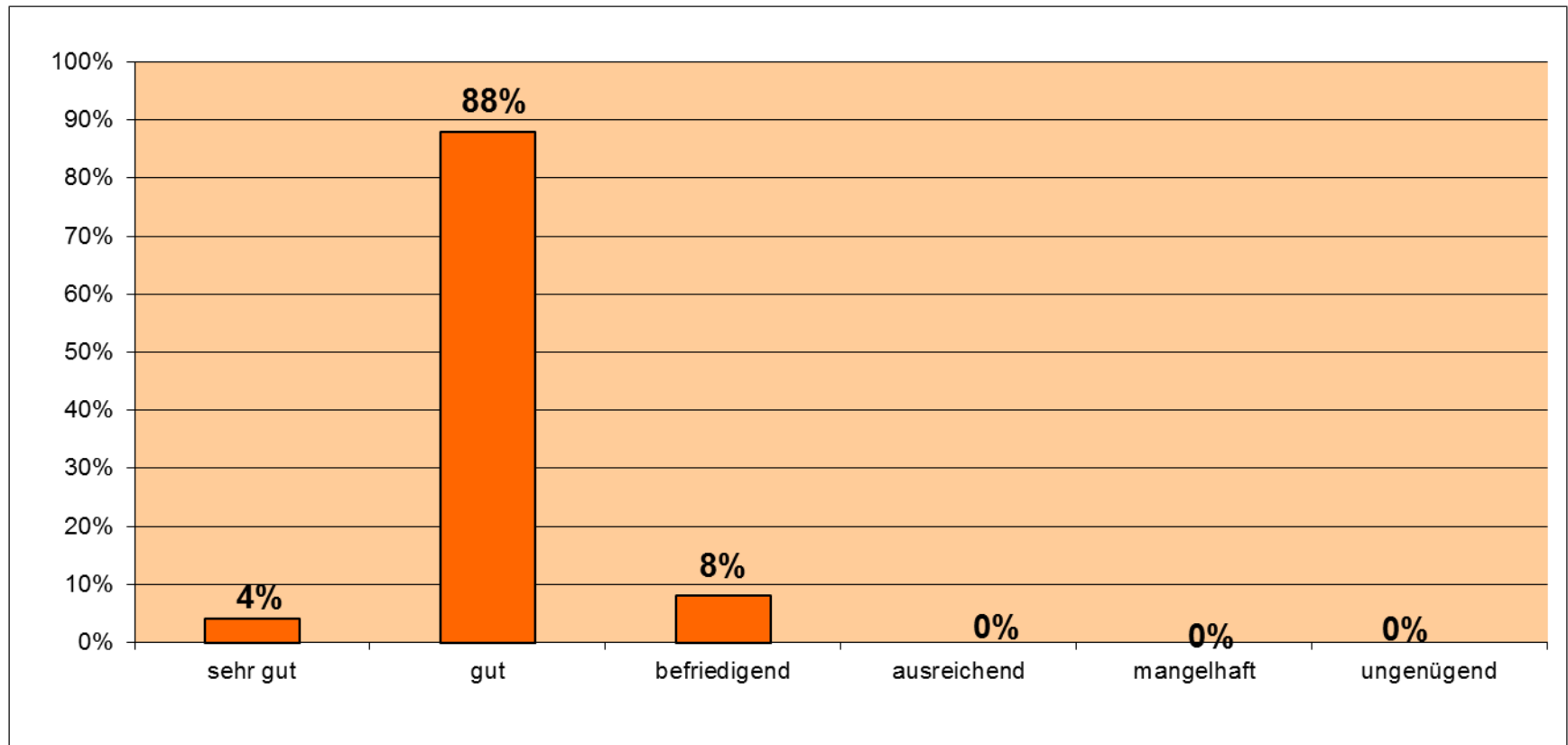
Lehrerbefragung 2014/15 – Beteiligung, Erläuterungen

- Es wurden zwei Drittel alle Lehrer befragt.
- Die Zufriedenheit der Lehrer ist nach wie vor auf einem sehr hohen Niveau.
- Das Kollegium fühlt sich sehr wohl an der Schule.



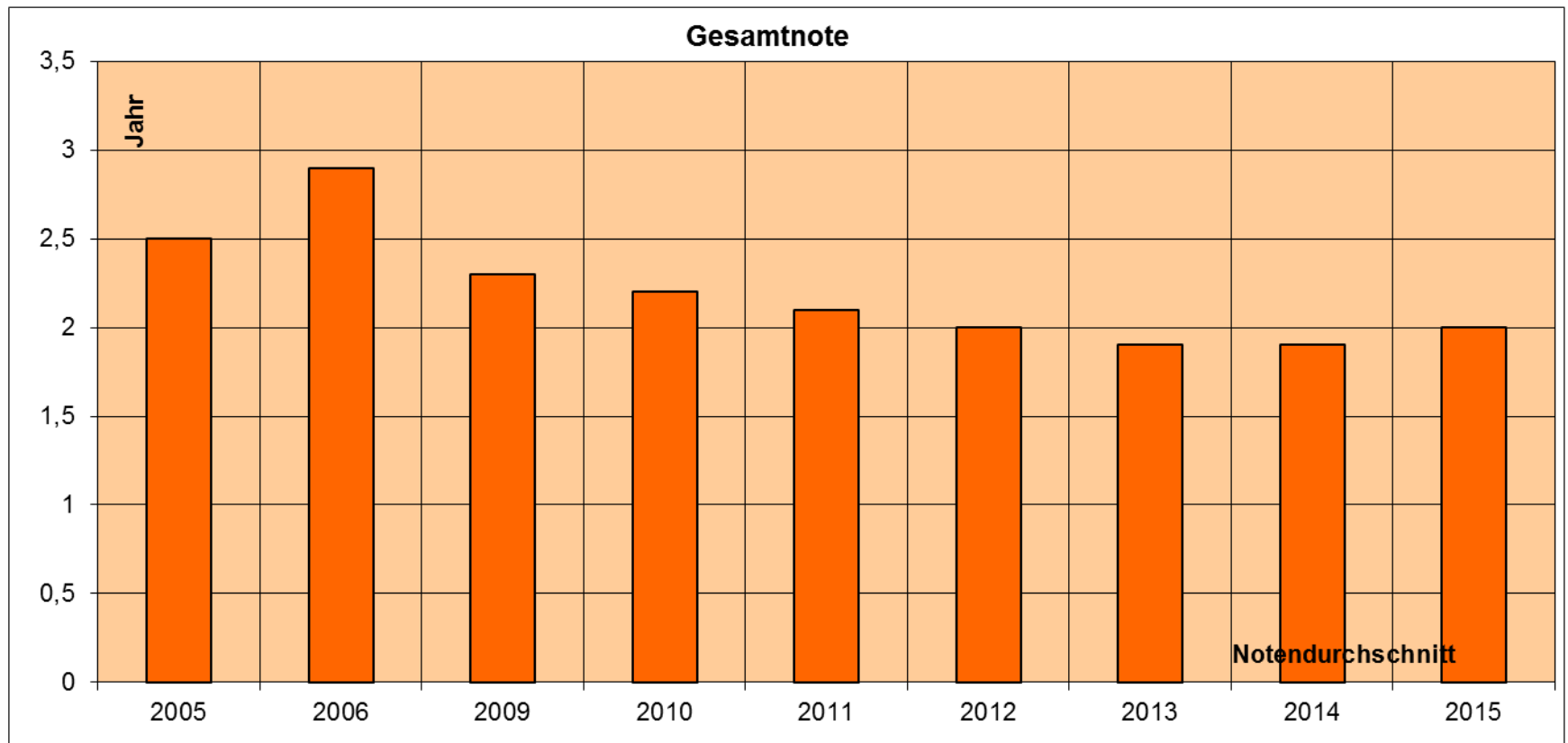
Lehrerbefragung 2014/15 - Gesamtnote

Wenn Sie dem THG eine Note geben müssten, wie würden Sie es insgesamt beurteilen?



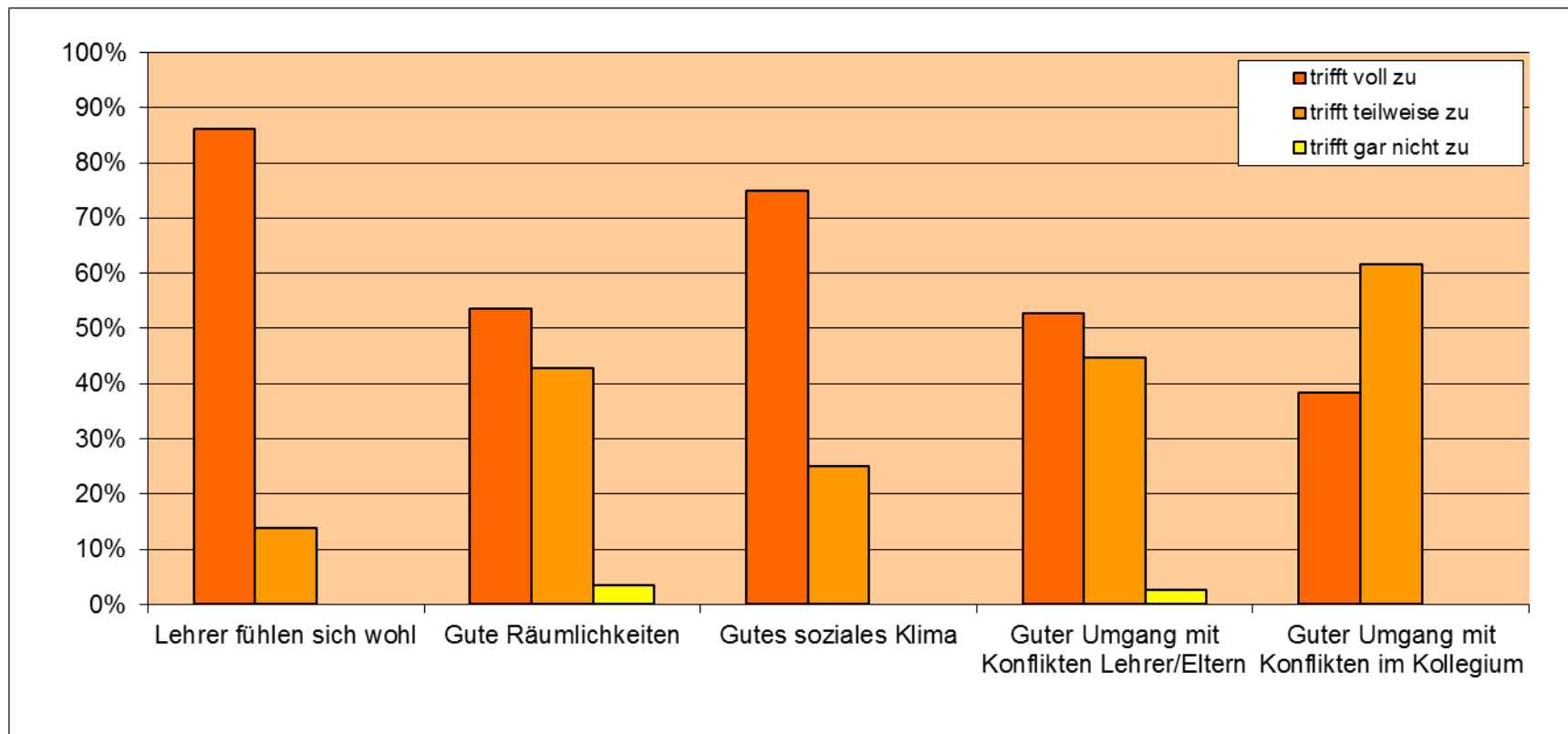
Lehrerbefragung – Gesamtnote – Trend

- gute Werte, hohes Niveau



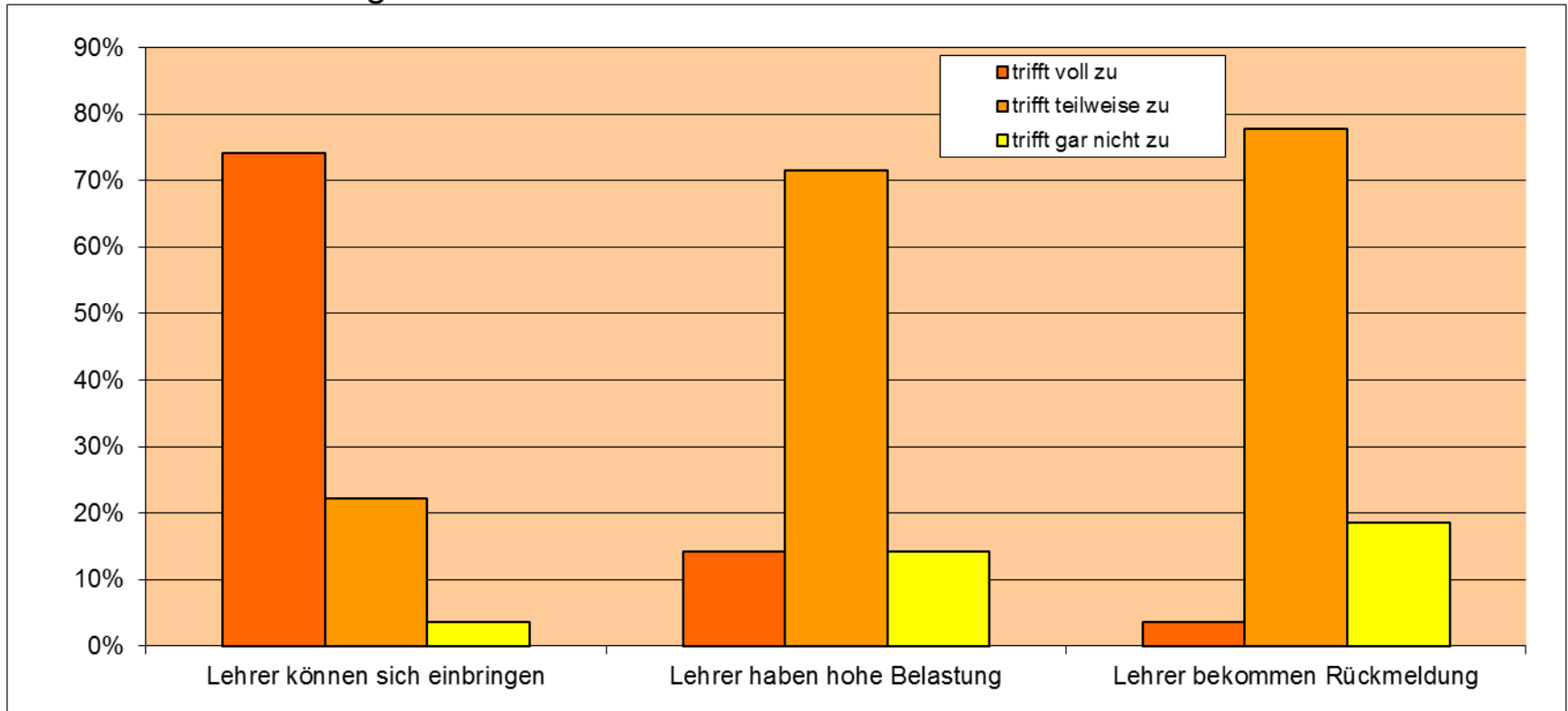
Lehrerbefragung 2014/15 – Umfeldanalyse

- gute Werte, Räumlichkeiten und Konflikte im Kollegium etwas schwächer bewertet
- Konflikte Lehrer-Eltern etwas besser bewertet als im Vorjahr



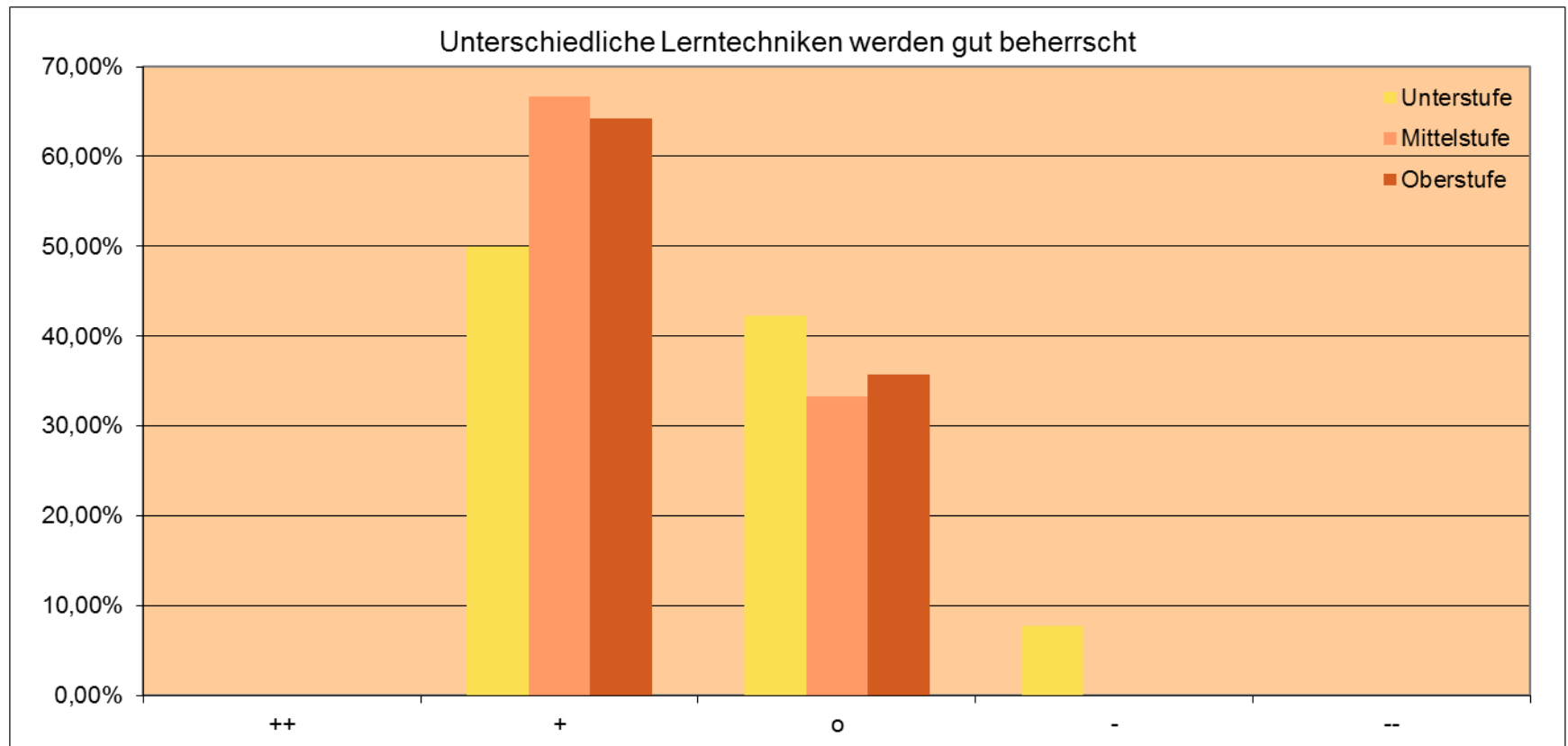
Umfeldanalyse – Lehrer

- neu hinzugekommen
- Lehrer können sich einbringen, Belastung mittel - saisonabhängig
- mehr Rückmeldung



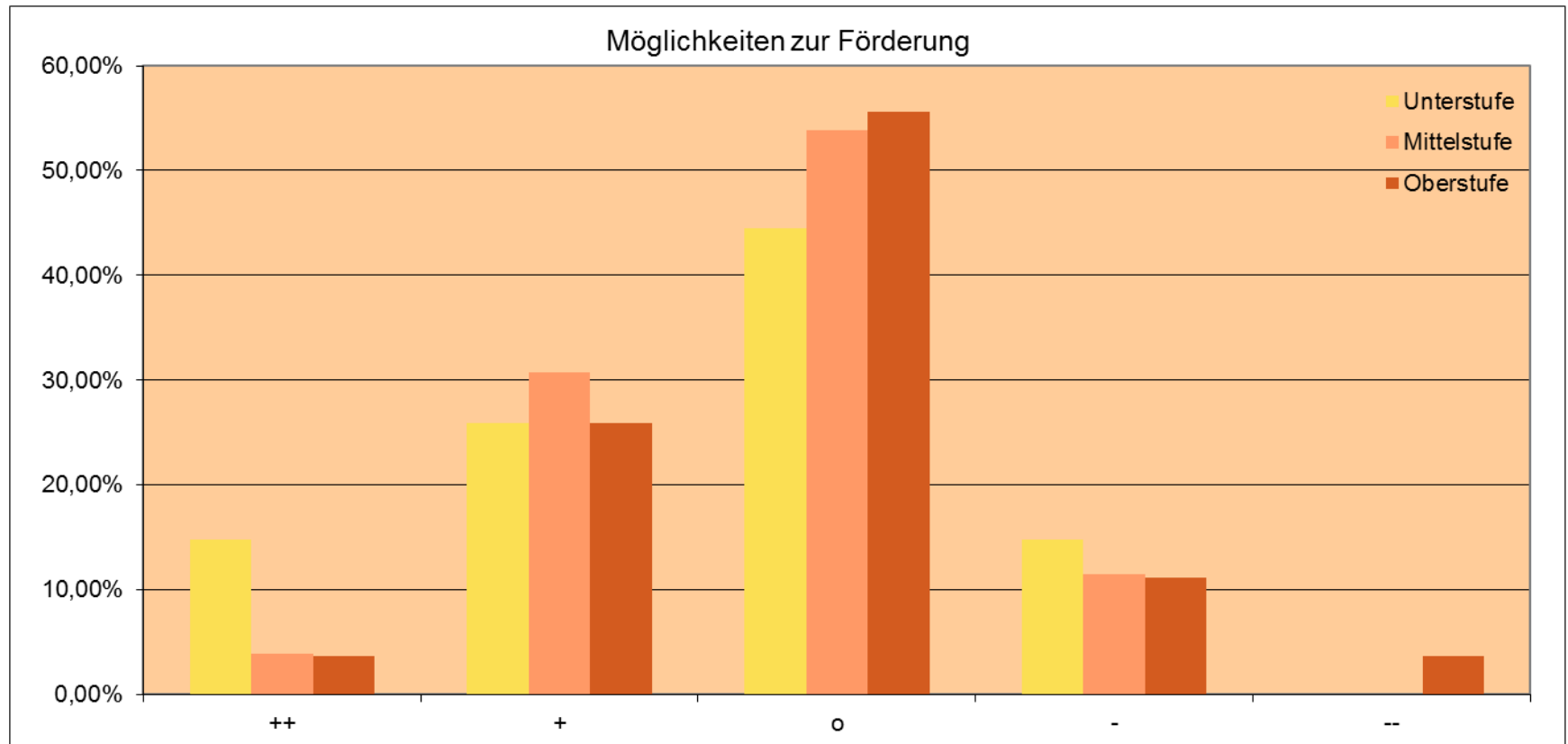
Lerntechniken

- Schüler beherrschen die unterschiedlichen Lerntechniken



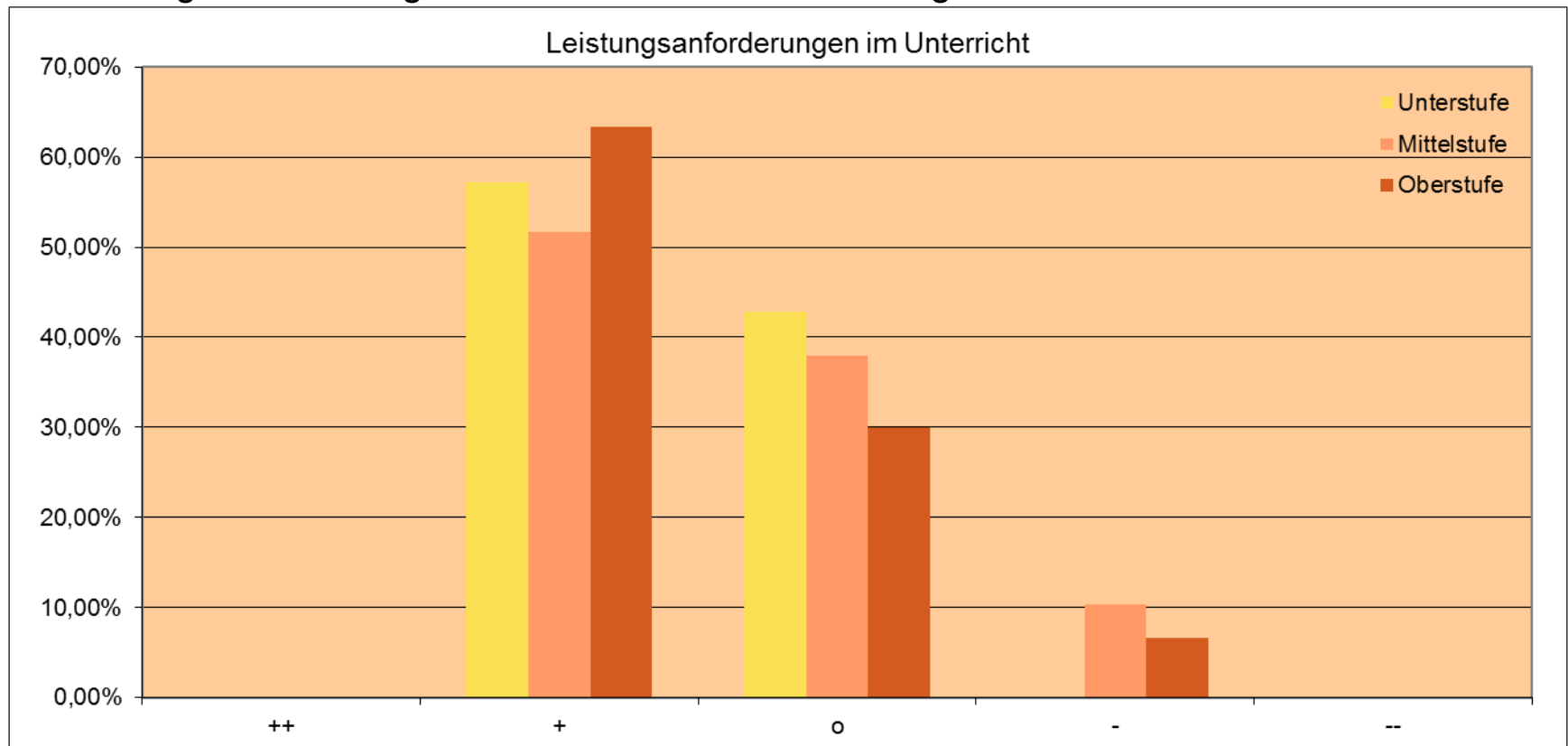
Möglichkeiten der Förderung

- Fördermöglichkeiten werden im oberen Mittel eingeschätzt, in der Oberstufe schlechter als in der Unterstufe



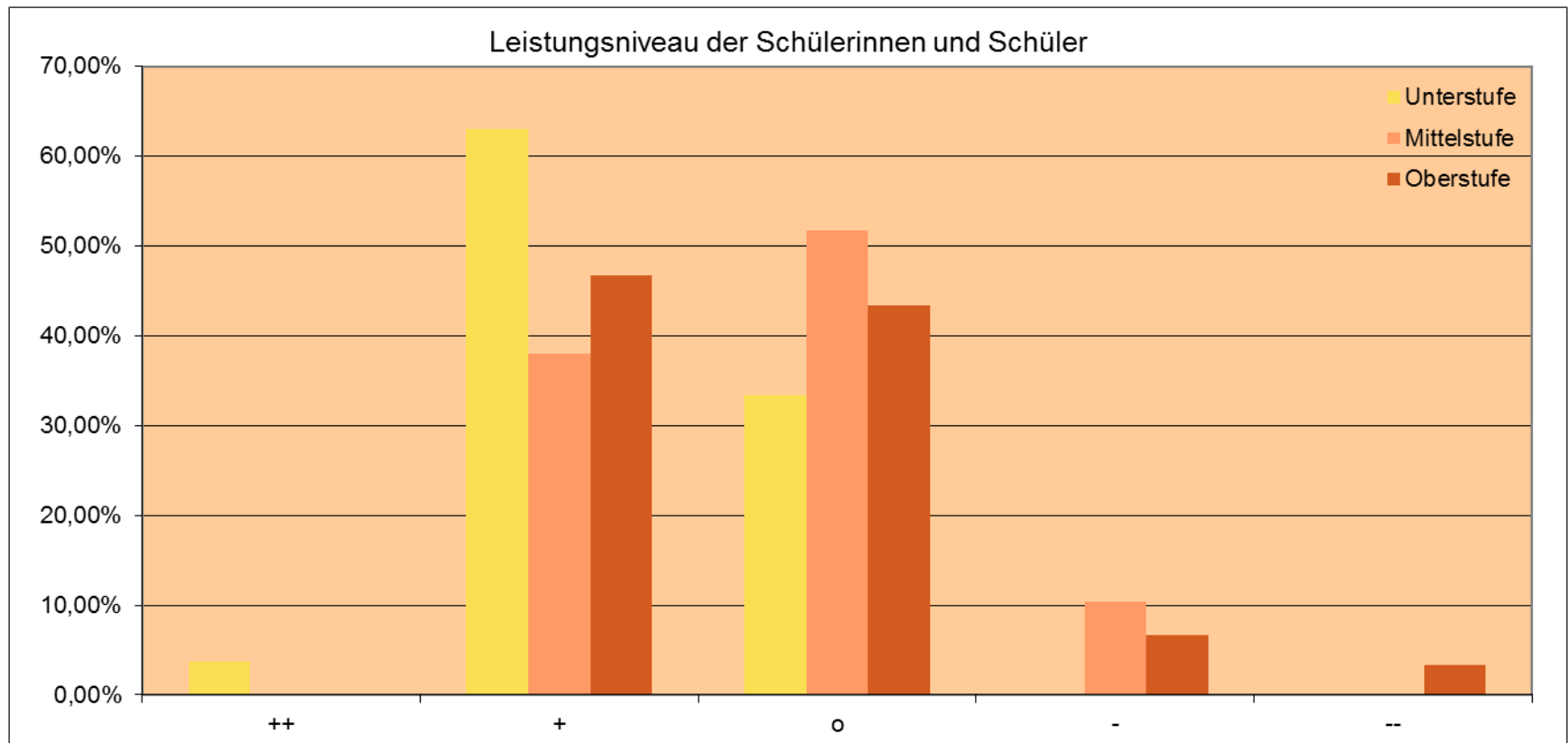
Leistungsanforderungen im Unterricht

- Leistungsanforderungen werden als mittel bis hoch geschätzt



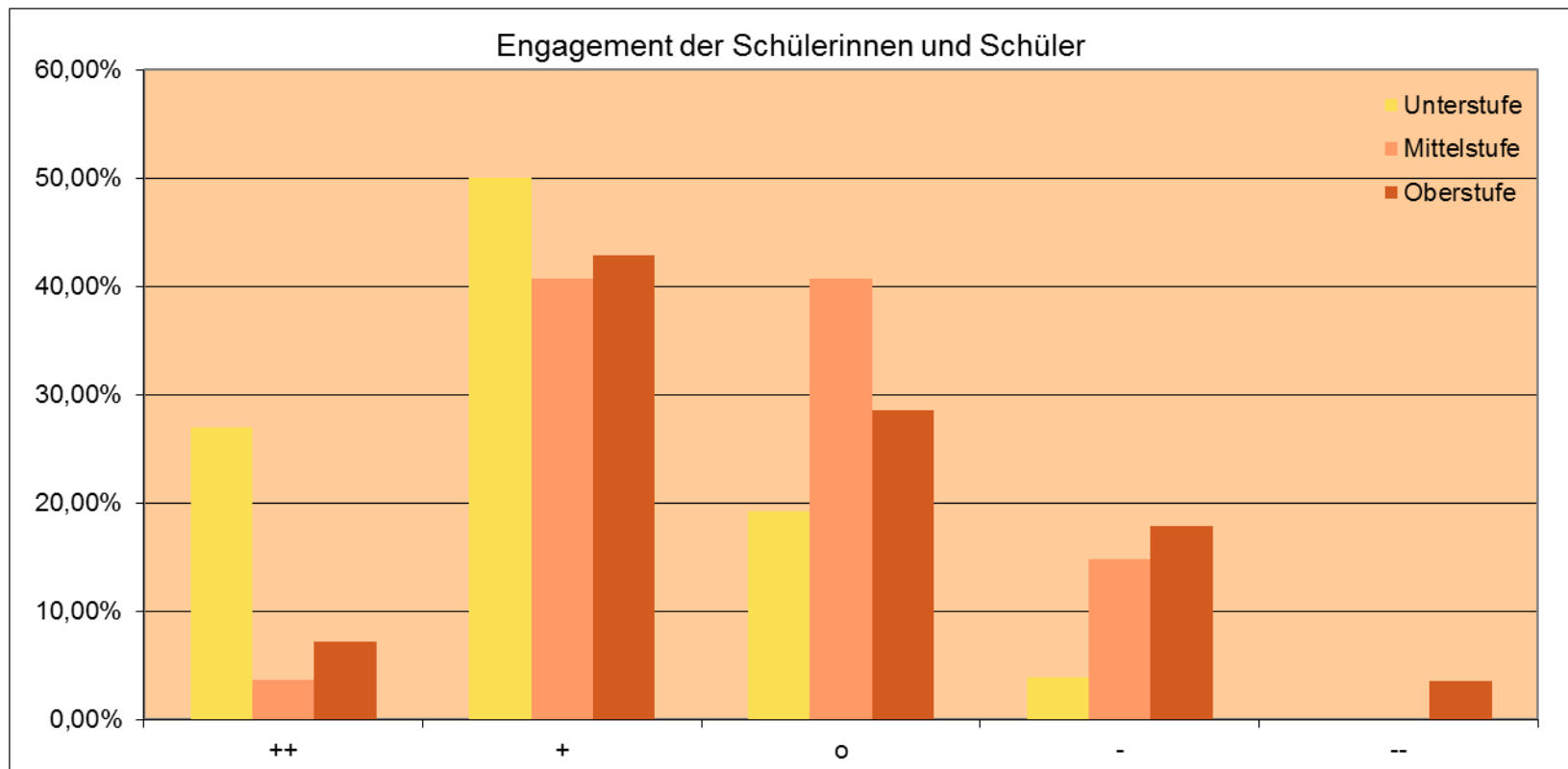
Leistungsniveau der Schülerinnen und Schüler

- Das Leistungsniveau wird in der Unterstufe höher eingeschätzt, sonst als mittelmäßig



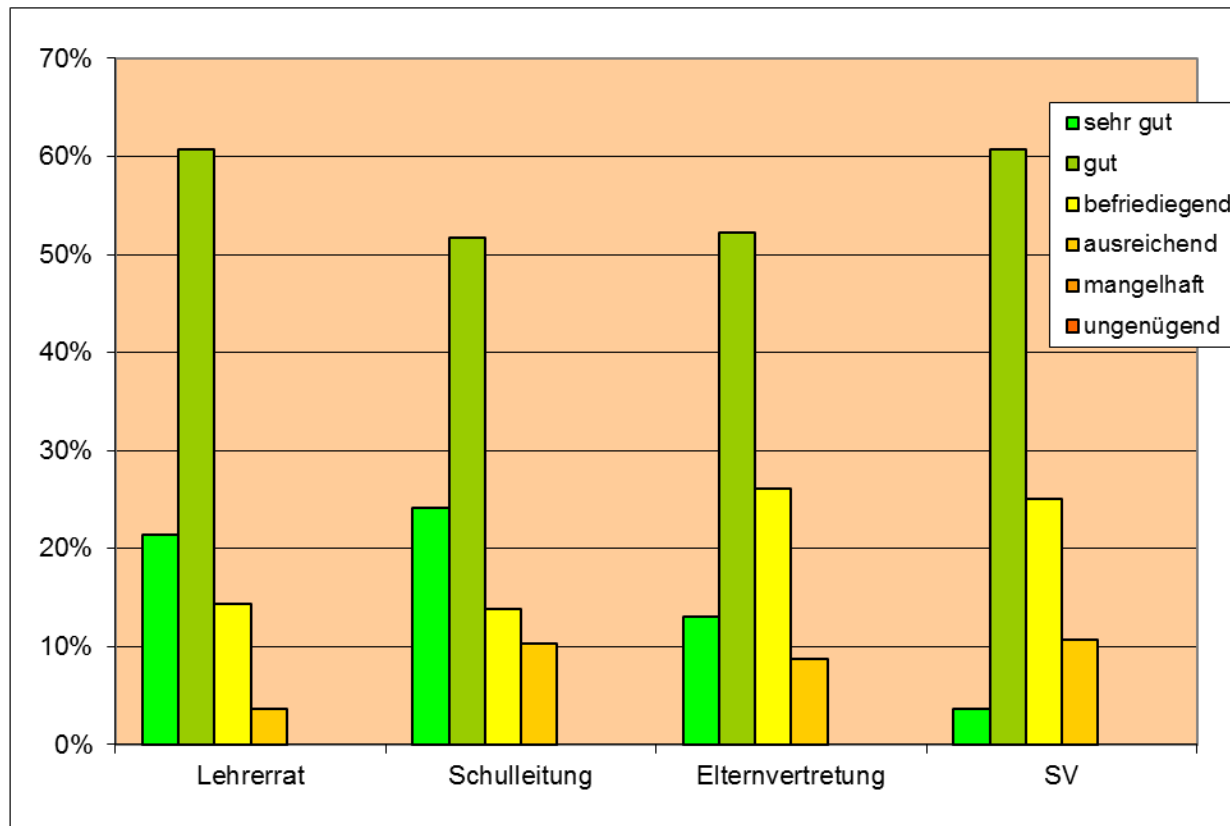
Engagement der Schülerinnen und Schüler

- Das Engagement wird in der Unterstufe als hoch eingeschätzt, sonst ist es breiter gestreut aber mittel bis hoch



Lehrerbefragung 2014/15 – Arbeit der Gremien

Wie wird die Arbeit der verschiedenen Gremien beurteilt?



Durchschnittsnote
(im Vergleich zum Vorjahr)

Lehrerrat:
von 1,6 auf 2,0

Schulleitung:
von 1,8 auf 2,1

Elternvertretung:
bleibt bei 2,3

Schülervertretung:
von 2,3 auf 2,4

Lehrerbefragung 2014/15 – Freie Äußerungen

Was sind Ihrer Meinung nach die dringlichsten Probleme des THG?

Was zeichnet das THG nach Ihrer Meinung positiv aus?



Probleme

- Instabiles WLAN
- Individuelle Förderung
- Müll
- Toiletten
- Feuchtigkeit / Schimmel

(Alle anderen Nennungen je <=2)



Positives

- kleine Schule
- gutes soziales Klima und Lernklima
- persönliche, offene Atmosphäre
- mediale Ausstattung
- viele Möglichkeiten
- angenehme Schüler

(Alle anderen Nennungen je <=2)

Anregungen für die Zukunft des THG

- Mobiliar und Anstrich teilweise erneuern
- Ausbau des Schullebens durch außerunterrichtliche Aktivitäten
- Regelmäßige Veranstaltungen (wie Schulfest etc.)
- Klassenlehrerteams mit Nebenfachlehrern
- mehr positive Rückmeldung für die Lehrer