



Theodor-Heuss-Gymnasium Radevormwald

Lehrerbefragung 2015/2016 Auswertung und Ergebnisse

Carsten Rödding

Lehrerbefragung 2015/16 - Allgemeines

- Grundlagen der Fragebögen bildeten anerkannte Vorbilder, insbesondere IFS und Infratest-Sozialforschung
- Die Fragebögen wurden vom Lehrerrat ausgewertet.

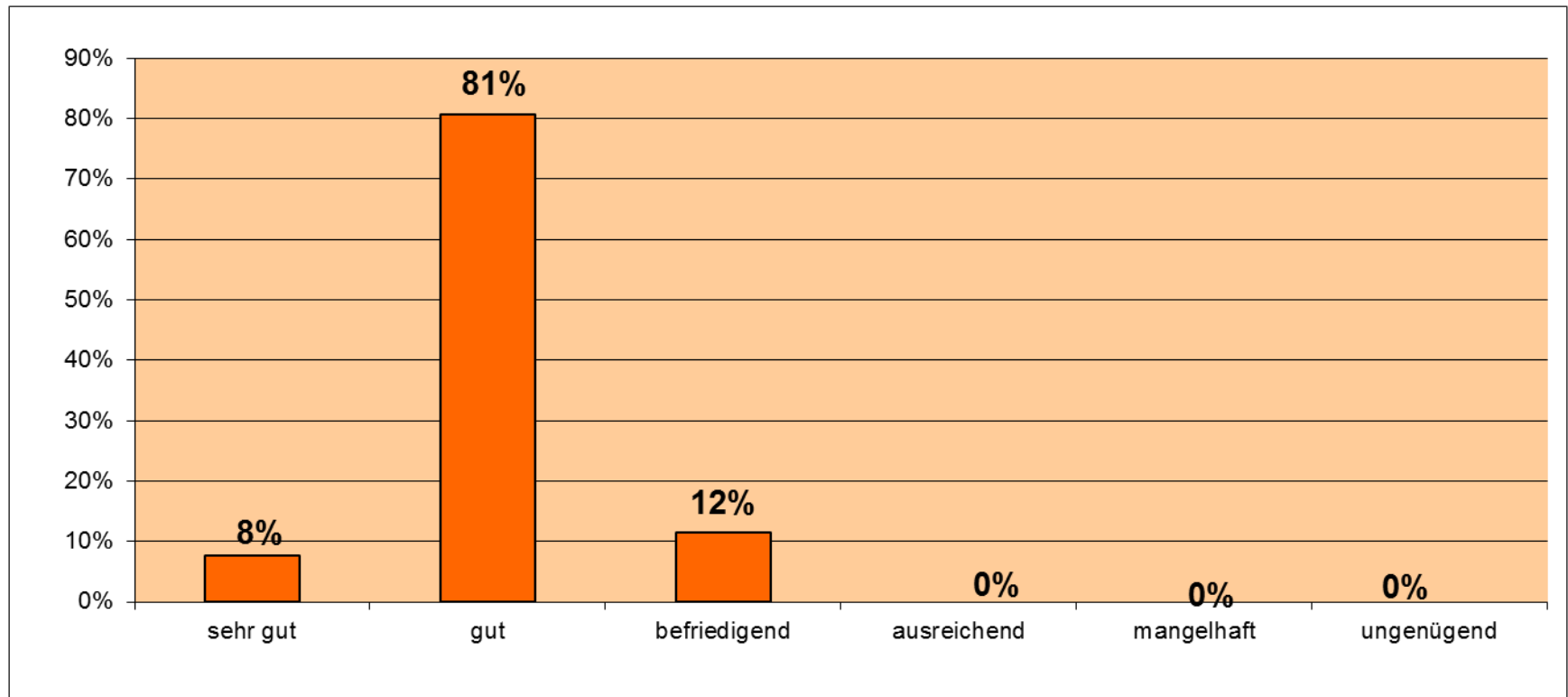
Lehrerbefragung 2015/16 – Beteiligung, Erläuterungen

- Es wurden ca. zwei Drittel aller Lehrer befragt.
- Die Zufriedenheit der Lehrer ist nach wie vor auf einem sehr hohen Niveau.
- Das Kollegium fühlt sich wohl an der Schule.



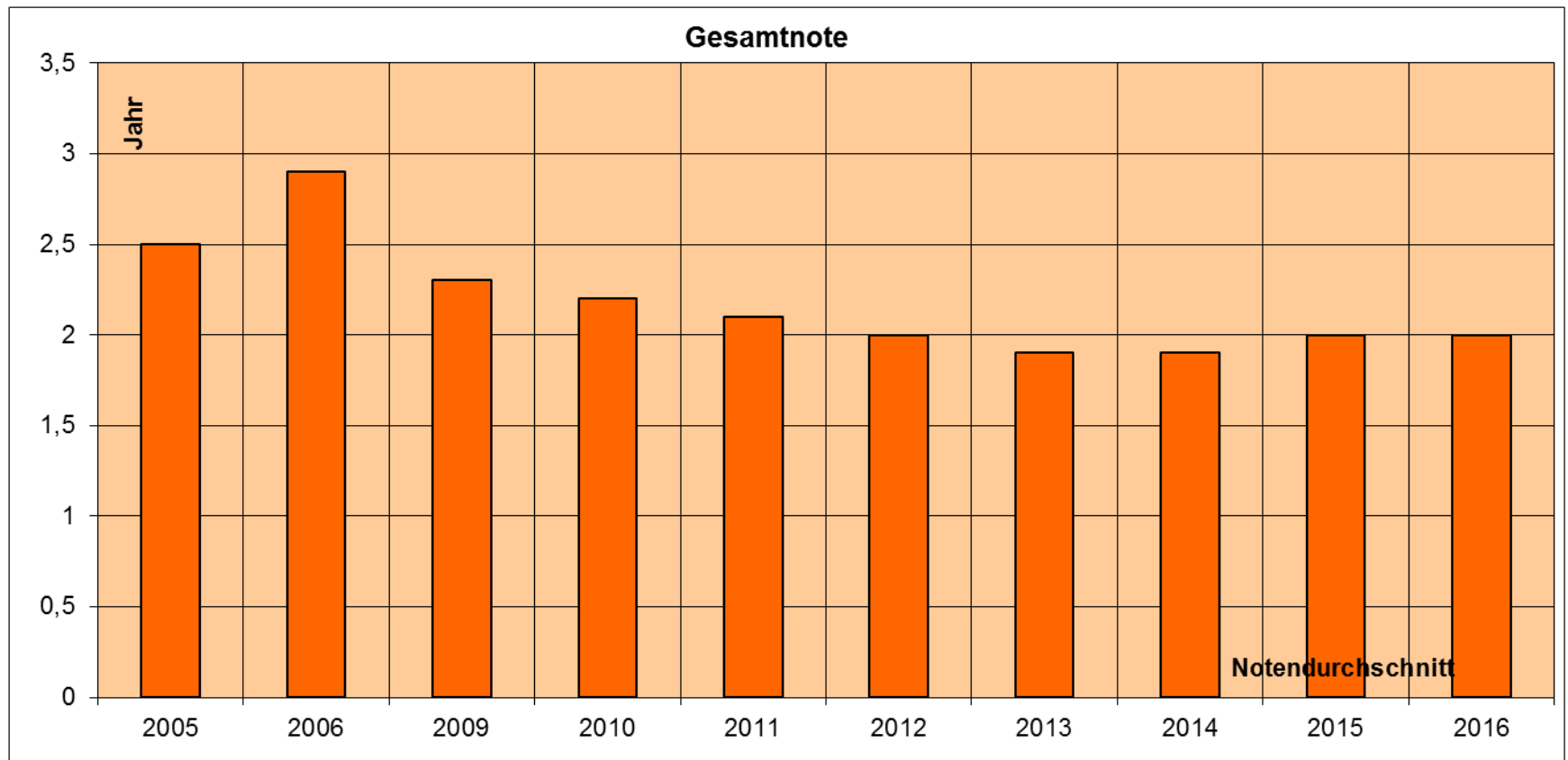
Lehrerbefragung 2014/15 - Gesamtnote

Wenn Sie dem THG eine Note geben müssten, wie würden Sie es insgesamt beurteilen?



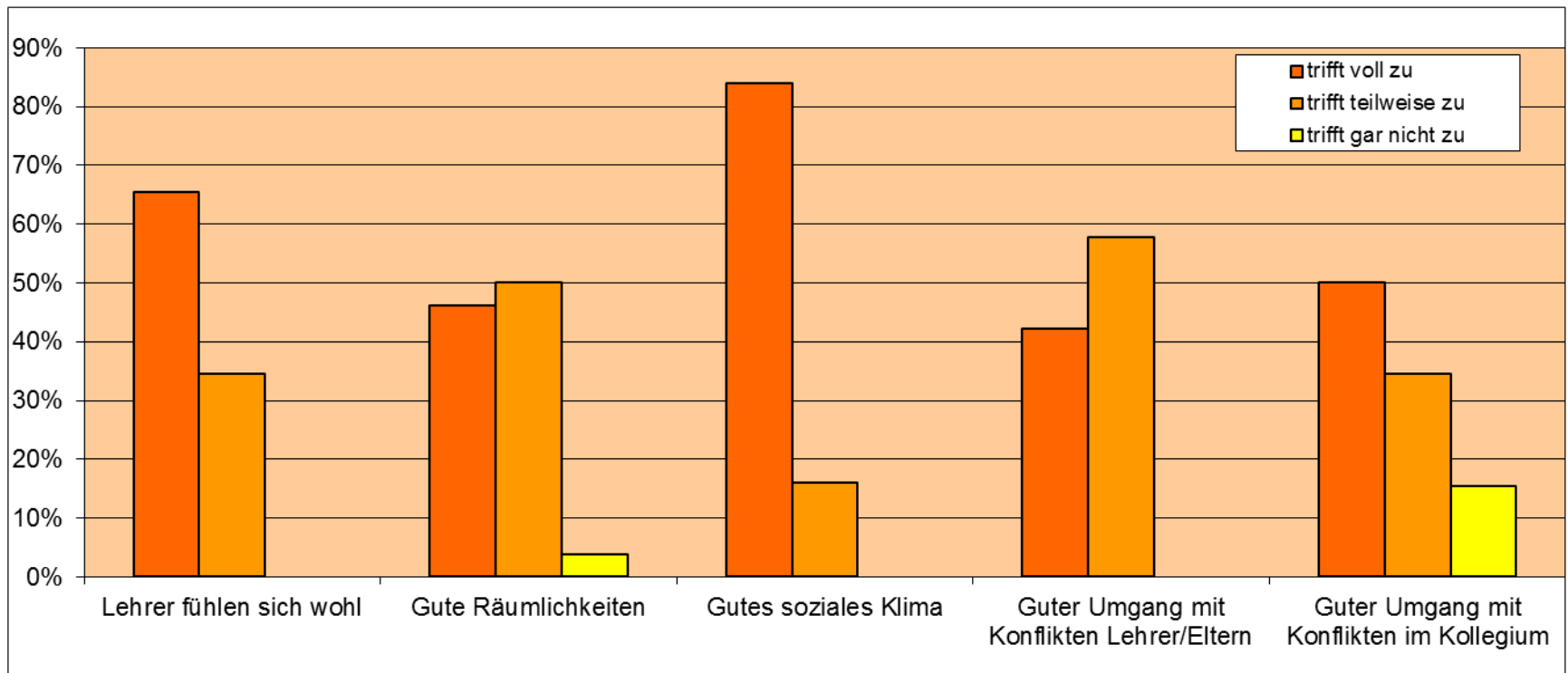
Lehrerbefragung – Gesamtnote – Trend

- gute Werte, hohes Niveau



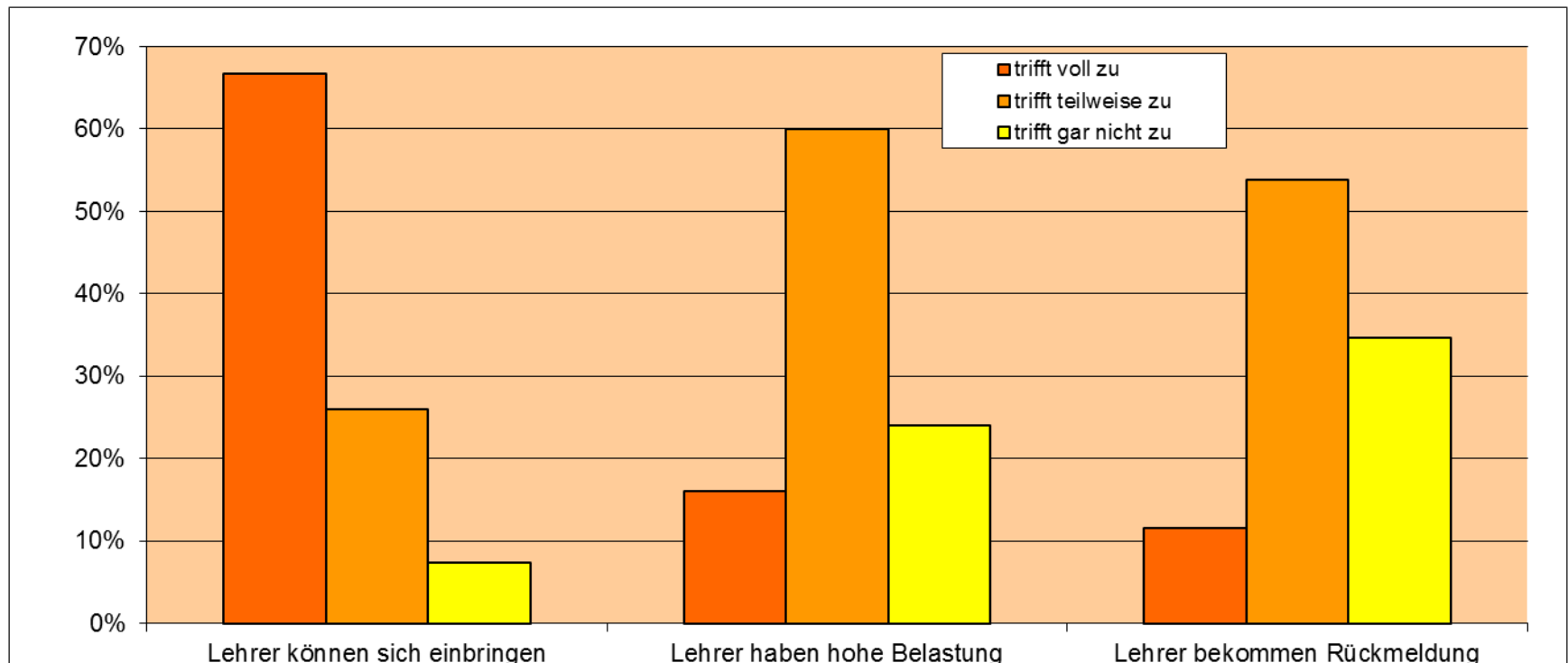
Lehrerbefragung 2015/16 – Umfeldanalyse

- gute Werte, Räumlichkeiten und Konflikte im Kollegium etwas schwächer bewertet
- Konflikte Lehrer-Lehrer etwas schlechter bewertet als im Vorjahr



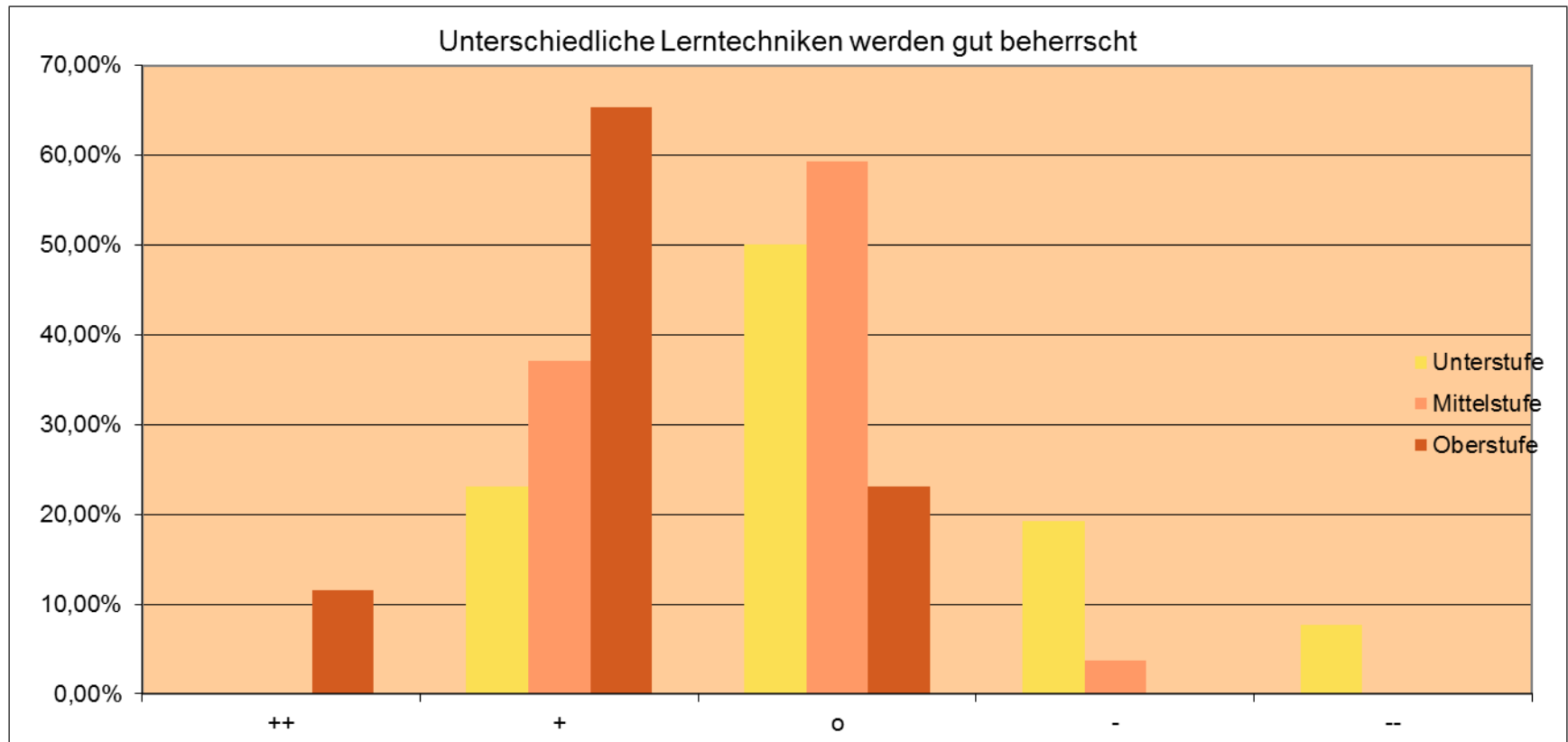
Umfeldanalyse – Lehrer

- Lehrer können sich einbringen, Belastung mittel - saisonabhängig
- mehr Rückmeldung wird gewünscht (junges Kollegium)
- mehr Transparenz zur Schulentwicklung wird gewünscht (siehe Bemerkungen)



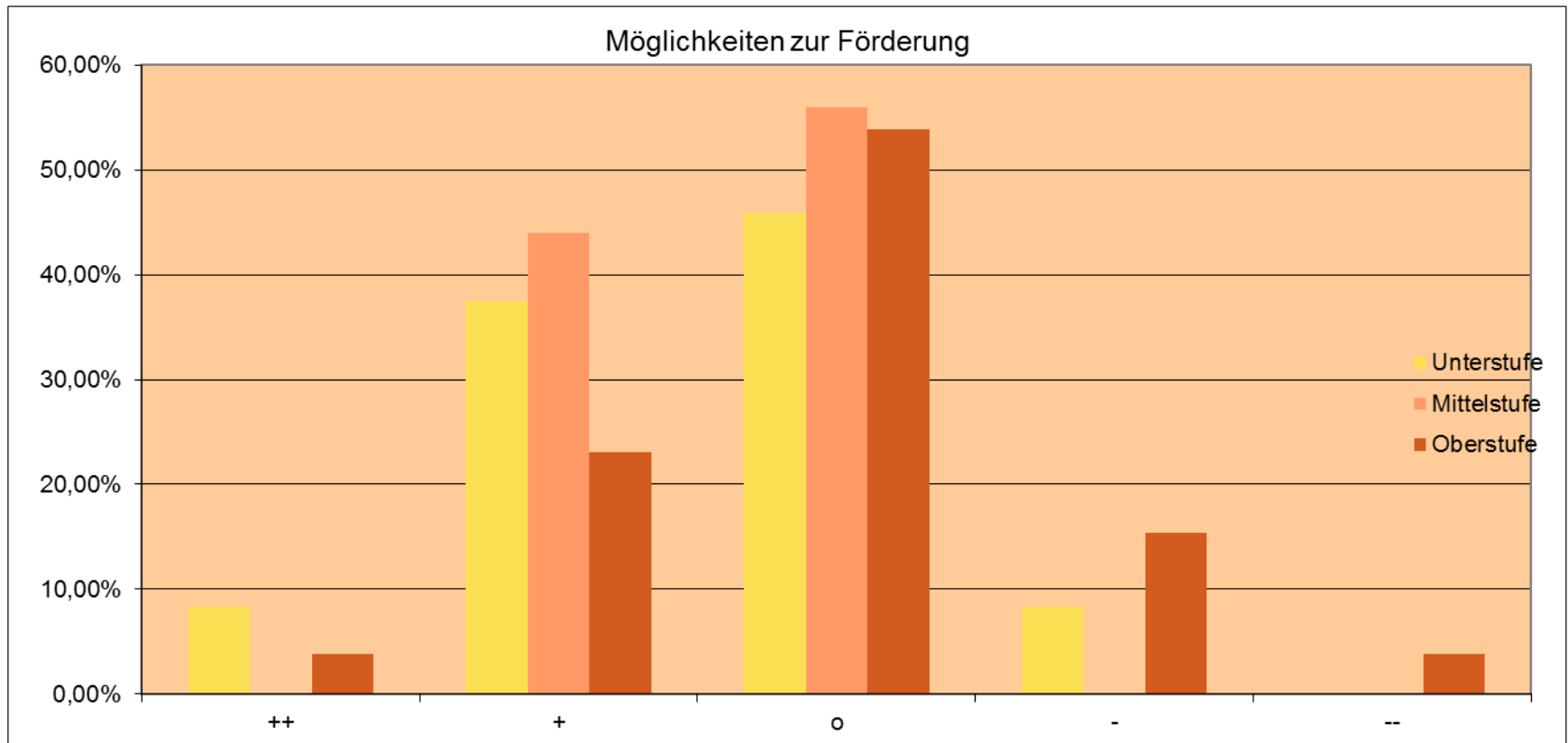
Lerntechniken

- Schüler beherrschen die unterschiedlichen Lerntechniken gut



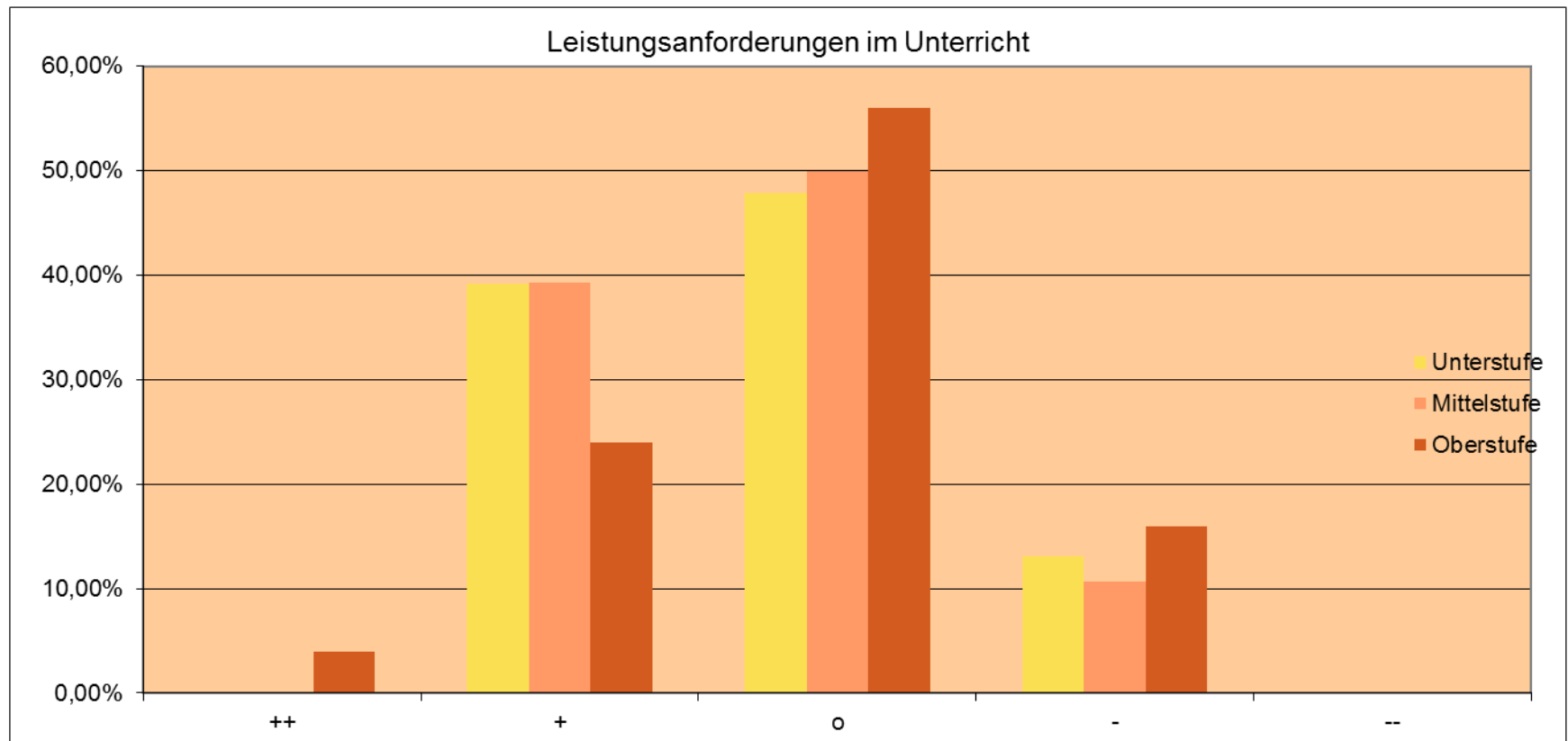
Möglichkeiten der Förderung

- Fördermöglichkeiten werden im oberen Mittel eingeschätzt, in der Oberstufe schlechter als in der Mittelstufe



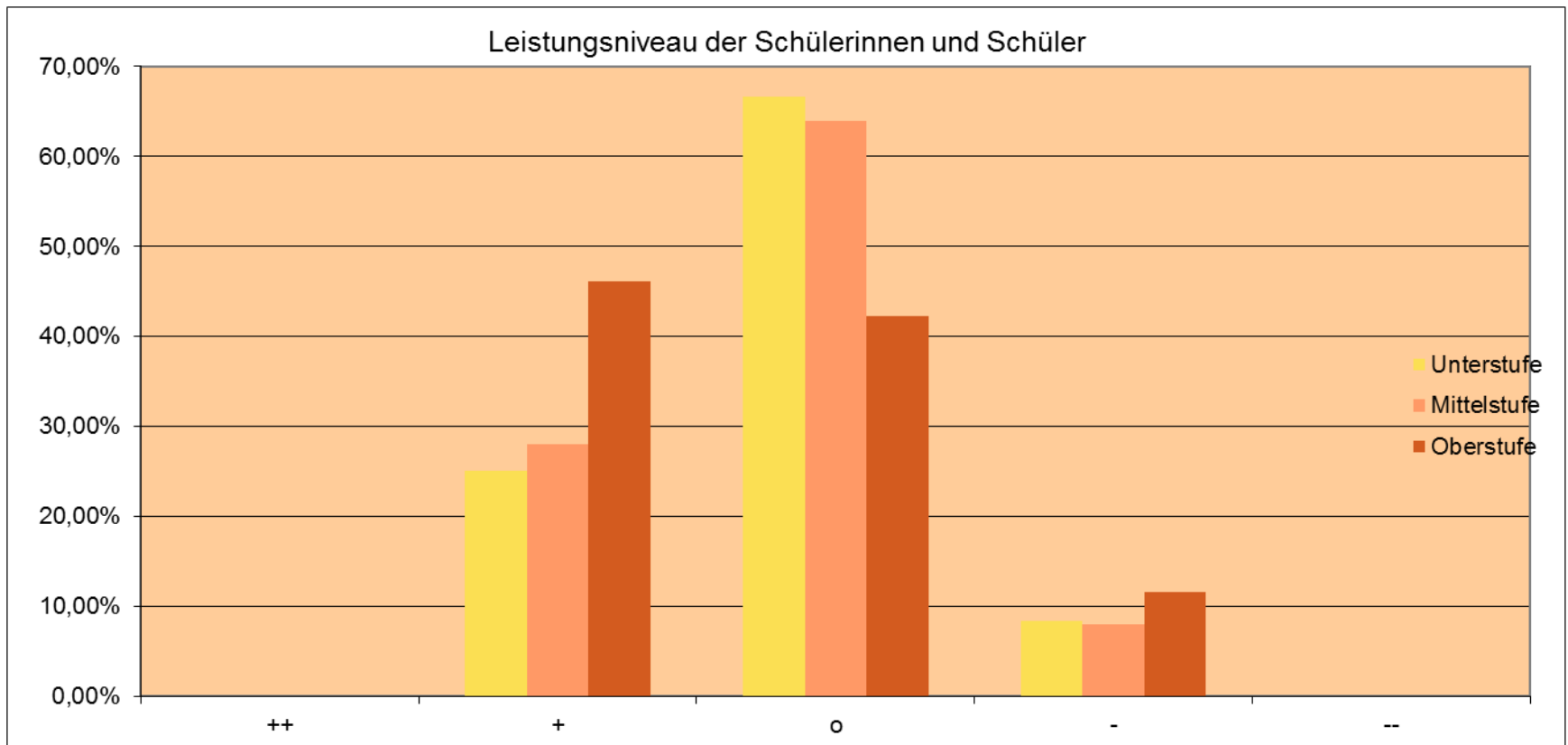
Leistungsanforderungen im Unterricht

- Leistungsanforderungen werden als mittel bis hoch geschätzt



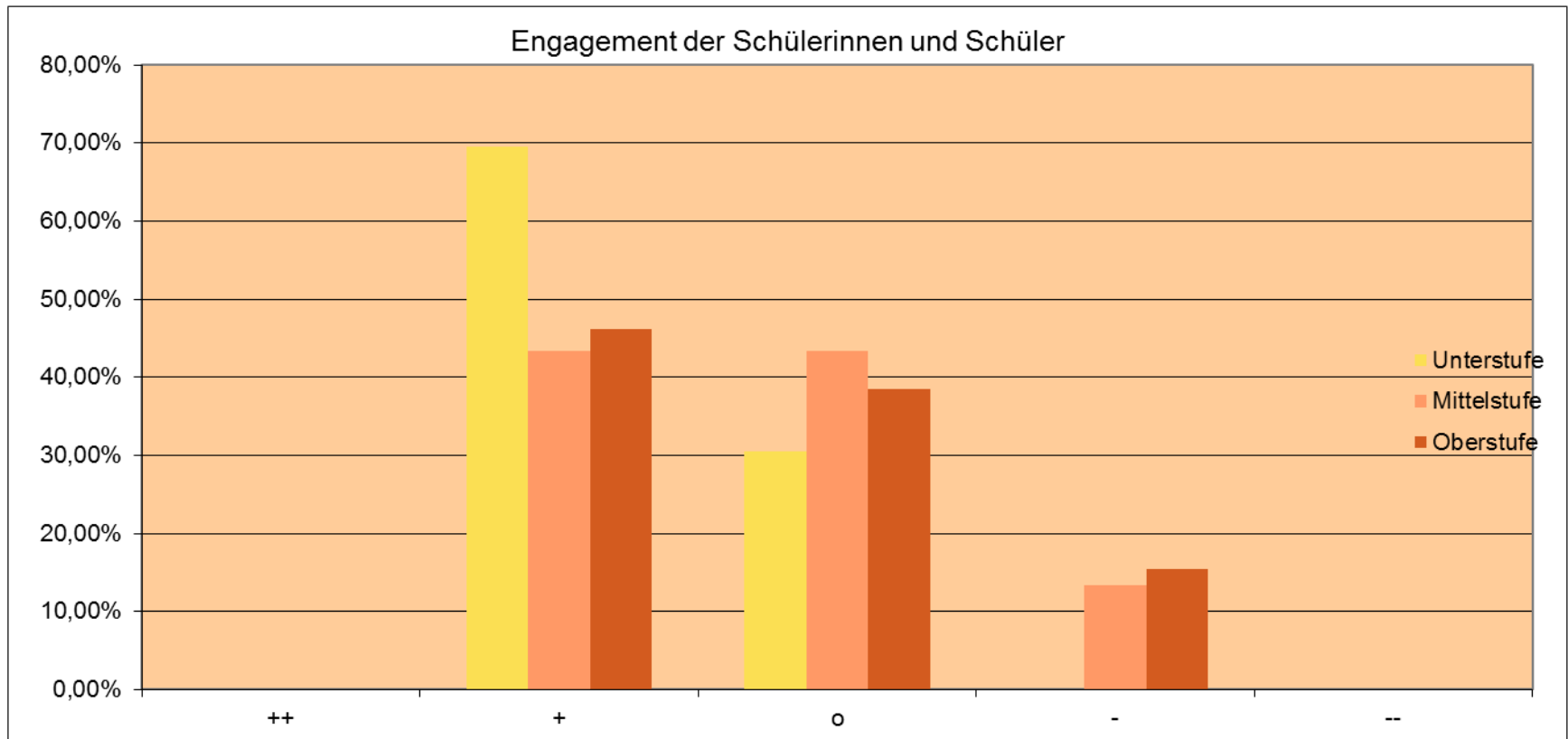
Leistungsniveau der Schülerinnen und Schüler

- Das Leistungsniveau wird in der Oberstufe höher eingeschätzt, sonst als mittelmäßig



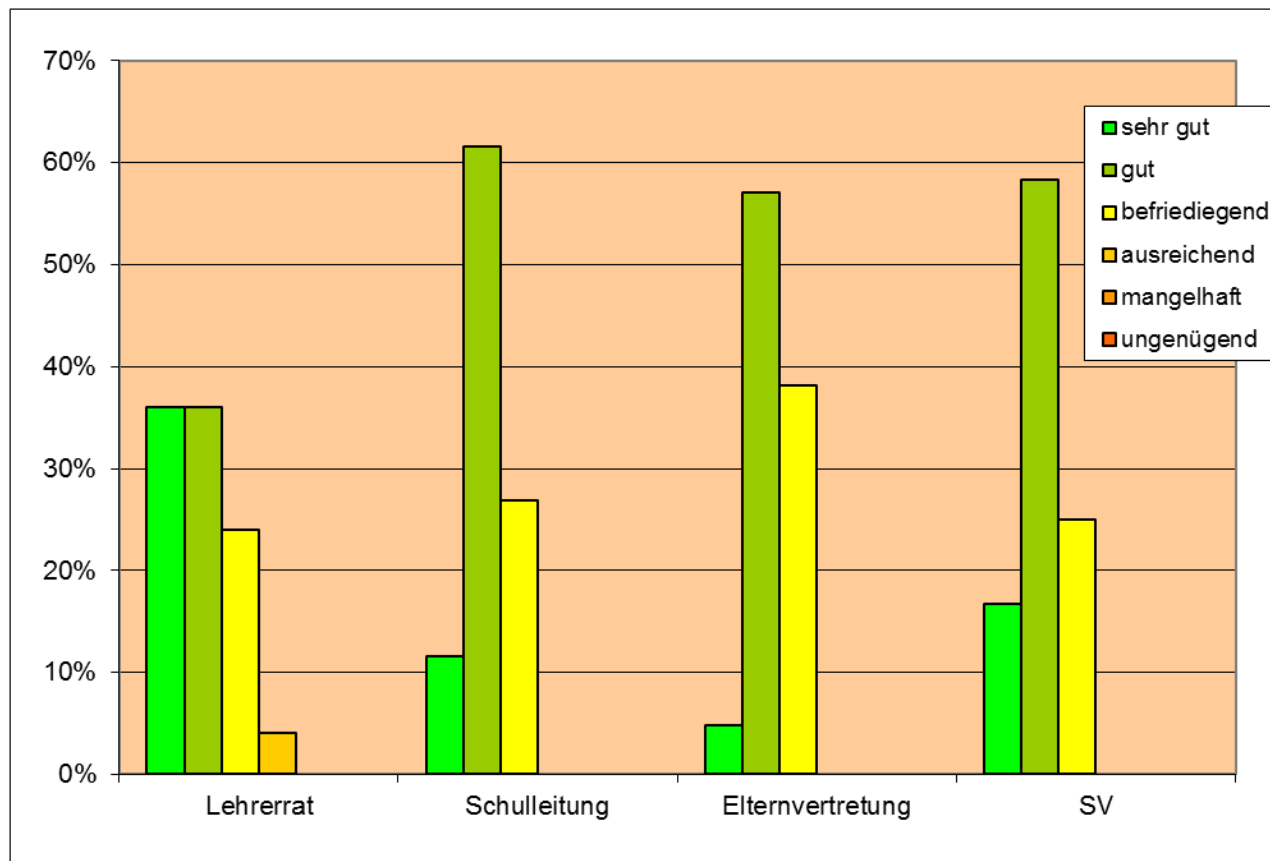
Engagement der Schülerinnen und Schüler

- Das Engagement wird in der Unterstufe als hoch eingeschätzt, sonst ist es mittel bis hoch



Lehrerbefragung 2015/16 – Arbeit der Gremien

Wie wird die Arbeit der verschiedenen Gremien beurteilt?



Durchschnittsnote
(im Vergleich zum Vorjahr)

Lehrerrat:
bleibt bei 2,0

Schulleitung/-verwaltung:
von 2,1 auf 2,2

Elternvertretung:
bleibt bei 2,3

Schülervertretung:
von 2,4 auf 2,1

Lehrerbefragung 2015/16 – Freie Äußerungen

Was sind Ihrer Meinung nach die dringlichsten Probleme des THG?

Was zeichnet das THG nach Ihrer Meinung positiv aus?



Probleme

- Betreuung der Technik (Technik-Konzept)
- Parkverbot vor der Schule kein Stau
- Viele Vertretungen, kaum Zeit für Gespräche
- Unterrichtsausfall

(Alle anderen Nennungen je <=2)



Positives

- hilfsbereite Kollegen
- gutes soziales Klima und Lernklima
- Gute Absprachemöglichkeiten (kl. Schule)
- mediale Ausstattung
- Lehrerraumprinzip
- angenehme Schüler

(Alle anderen Nennungen je <=2)

Anregungen für die Zukunft des THG

- Mobiliar und Anstrich teilweise erneuern
- Mehr gemeinsame Unternehmungen (Lehrer-Schüler) durch außerunterrichtliche Aktivitäten
- Partnerschaften beleben (Neema)
- mehr Transparenz bei Stellen und Schulentwicklung